

Wasserleitung Dammstrasse - Brünigstrasse

Bauprojekt

Einwohnergemeinde Alpnach
Bahnhofstrasse 15, 6055 Alpnach Dorf

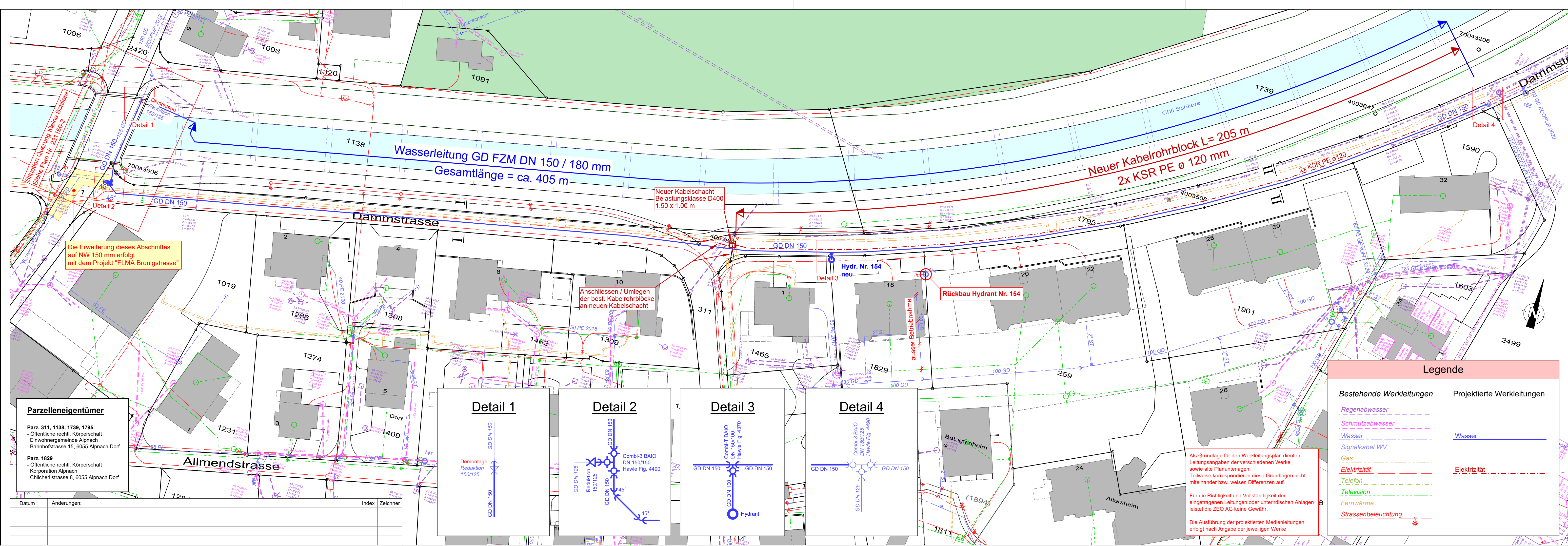
Situation 221160
Objekt Nr. 1

Datum: 01.02.2023 Massstab: 1:500 Gez. rl Vis. tz Plan Nr.

INGENIEURBÜRO ZEO AG
Brünigstrasse 12
6055 Alpnach Dorf



Telefon 041 672 70 60
E-Mail alpnach@zeo.ch
Alpnach · Giswil · Emmenbrücke · Engelberg · Stansstad · Kägiswil



Die Erweiterung dieses Abschnittes auf NW 150 mm erfolgt mit dem Projekt "FLMA Brünigstrasse"

Neuer Kabelschacht Belastungsklasse D400 1.50 x 1.00 m

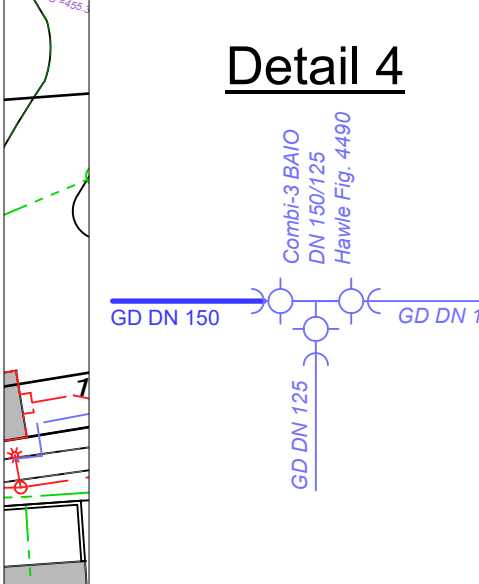
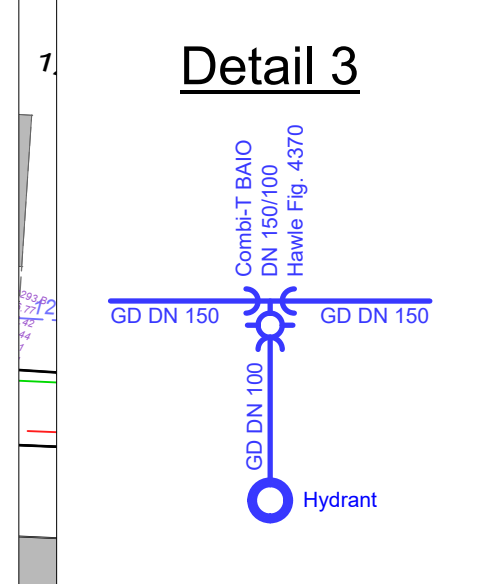
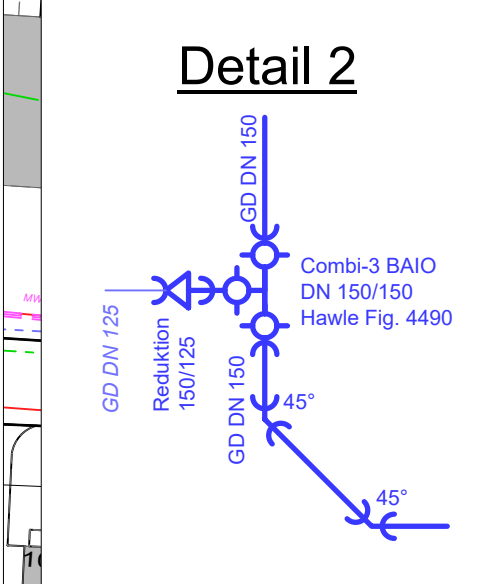
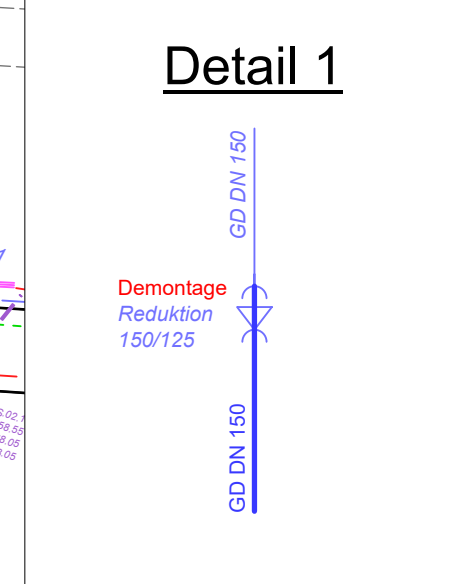
Anschliessen / Umlegen der best. Kabelrohrblöcke an neuen Kabelschacht

Rückbau Hydrant Nr. 154

ausser Betriebnahme

Parzelleneigentümer
Parz. 311, 1138, 1739, 1795
- Öffentliche rechtl. Körperschaft
Einwohnergemeinde Alpnach
Bahnhofstrasse 15, 6055 Alpnach Dorf

Parz. 1829
- Öffentliche rechtl. Körperschaft
Korporation Alpnach
Chilchlerstrasse 8, 6055 Alpnach Dorf



Legende

Bestehende Werkleitungen	Projektierte Werkleitungen
Regenabwasser	
Schmutzabwasser	
Wasser	Wasser
Signalkabel WW	
Gas	
Elektrizität	Elektrizität
Telefon	
Television	
Fernwärme	
Strassenbeleuchtung	

Als Grundlage für den Werkleitungsplan dienen Leitungangaben der verschiedenen Werke, sowie alte Planunterlagen. Teilweise korrespondieren diese Grundlagen nicht miteinander bzw. weisen Differenzen auf.
Für die Richtigkeit und Vollständigkeit der eingetragenen Leitungen oder unterirdischen Anlagen leistet die ZEO AG keine Gewähr.
Die Ausführung der projektierten Medienleitungen erfolgt nach Angabe der jeweiligen Werke