

Sarneraa Alpnach

Information Gemeindeversammlung Alpnach
Donnerstag, 17. November 2016



Kanton
Obwalden

Sarneraa Alpnach
Gemeindeversammlung Alpnach, 17. November 2016

Traktanden

1. Einleitung

Christoph Rüedlinger, Projektleiter Sarneraa Alpnach

2. Projektübersicht

Christoph Rüedlinger, Projektleiter Sarneraa Alpnach



1. Einleitung

1.1 Vorgeschichte

- Ab 2003 Erarbeitung Hochwasserschutzprojekt Sarneraa Alpnach im Abschnitt Geschiebesammler Schlierenrüti bis Alpnachersee
 - Projektauflage Hochwasserschutzprojekt Sarneraa Alpnach im Sommer 2010
 - Inkrafttreten der neuen Gewässerschutzgesetzgebung im Jahr 2011 bringt massgebende Veränderung der Anforderungen an die Gewässerräume
- Projekt ist mit dem Gewässerraum des Auflageprojekts von 2010 nicht mehr bewilligungsfähig und somit weder subventionierbar noch realisierbar



1. Einleitung

1.2 Gesetz Sarneraa Alpnach

- Der Kantonsrat stimmt am 27. Juni 2014 einer Motion der Alpnacher Kantonsräte vom 16. April 2016 zu
 - Der Regierungsrat wird beauftragt, dem Kantonsrat einen Bericht mit Antrag zum HWS-Projekt Sarneraa Alpnach vorzulegen und die Projektorganisation neu auszurichten mit dem Kanton als Bauherr
- Der Kantonsrat hat das Gesetz über die Wasserbaumassnahmen an der Sarneraa Alpnach am 27.05.2015 genehmigt
 - Regelung von Trägerschaft, Projektumfang, Zuständigkeiten, Unterhalt und Kostentragung



Traktanden

1. Einleitung

Christoph Rüedlinger, Projektleiter Sarneraa Alpnach

2. Projektübersicht

Christoph Rüedlinger, Projektleiter Sarneraa Alpnach



Traktanden

2.1 Überblick Gesamtprojekt Sarneraa Alpnach

2.2 Projektmassnahmen

2.3 Terminprogramm

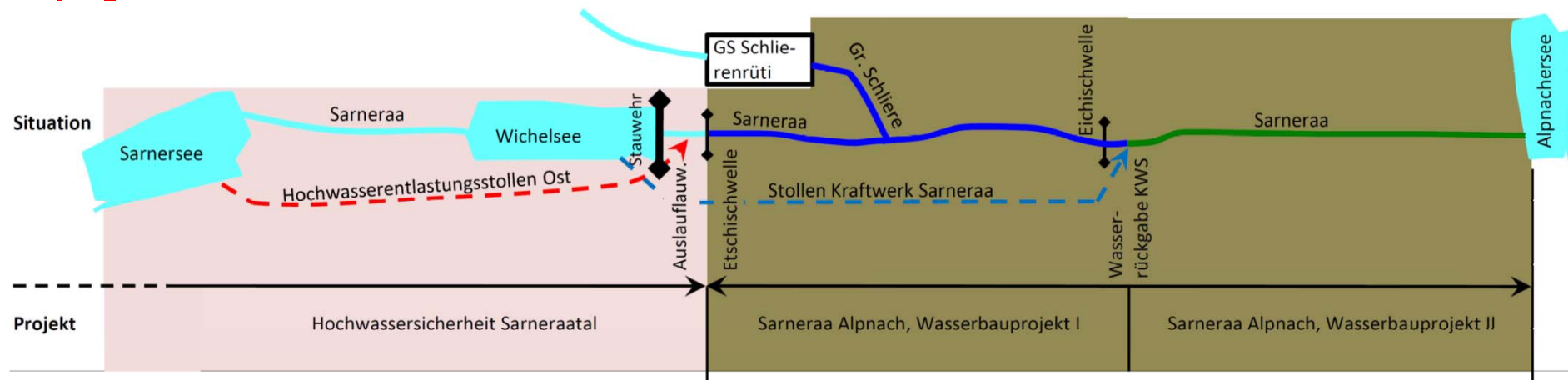


2. Projektübersicht

2.1 Überblick Gesamtprojekt Sarneraa Alpnach

Massnahmenkonzept Sarneraa Alpnach

- Konzeptplanung über den gesamten Abschnitt der Sarneraa Alpnach von der Etschischwelle bis zum Alpnachersee inkl. Abschnitt Grosse Schliere vom Geschiebesammler bis zur Mündung Sarneraa



2. Projektübersicht

2.1 Überblick Gesamtprojekt Sarneraa Alpnach

Wasserbauprojekt Sarneraa Alpnach I

- Hochwasserschutzprojekt
- Perimeter
 - Flussabschnitt Sarneraa von Etschischwelle bis oberhalb Wasserrückgabe Kraftwerk Sarneraa
 - Abschnitt Grosse Schliere zwischen Auslauf Geschiebesammler Schlierenrüti bis Mündung in Sarneraa



2. Projektübersicht

2.1 Überblick Gesamtprojekt Sarneraa Alpnach

Wasserbauprojekt Sarneraa Alpnach II

- Revitalisierungsprojekt
- Projektperimeter
 - Flussabschnitt der Sarneraa von der Wasserrückgabe Kraftwerk Sarneraa bis zum Alpnachersee

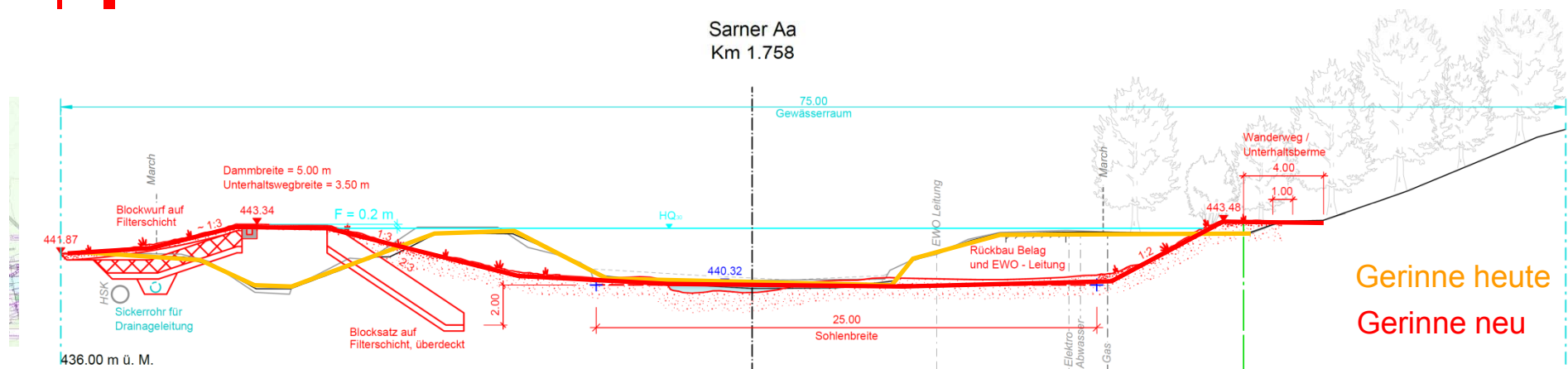


2. Projektübersicht

2.2 Projektmassnahmen

Wasserbauprojekt Sarneraa Alpnach I

- Ufer- und Sohlensicherung mit Lenk- und Trichterbuhnen
- Überströmsicherer Hochwasserschutzdamm links
- Entlastungskorridor Flugplatz ab HQ30
- Rückbau bestehende Etschistrasse bzw. Zufahrt Stauwehr
- Gerinneverbreiterung auf 25 m und Uferabflachung auf Neigung 1:3 (Etschischwelle bis ARA)

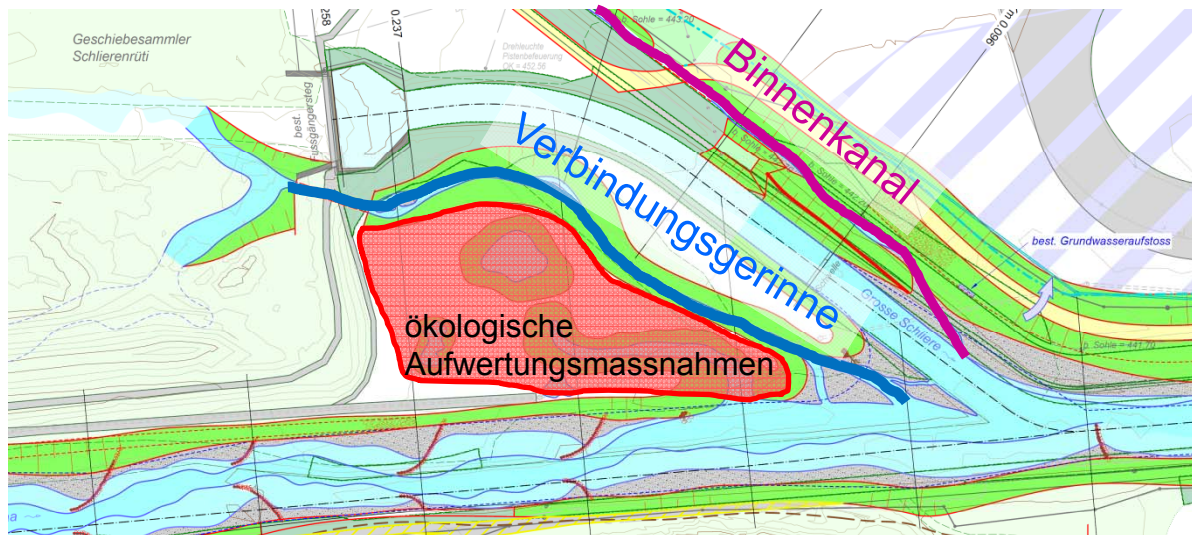


2. Projektübersicht

2.2 Projektmassnahmen

Wasserbauprojekt Sarneraa Alpnach I

- Integration des Binnenkanals ins Gerinne der Sarneraa
- Neues Verbindungsgerinne Sarneraa – Geschiebesammler Schlierenrüti
- ökologische Aufwertungsmassnahmen zwischen Sarneraa und Grosser Schliere

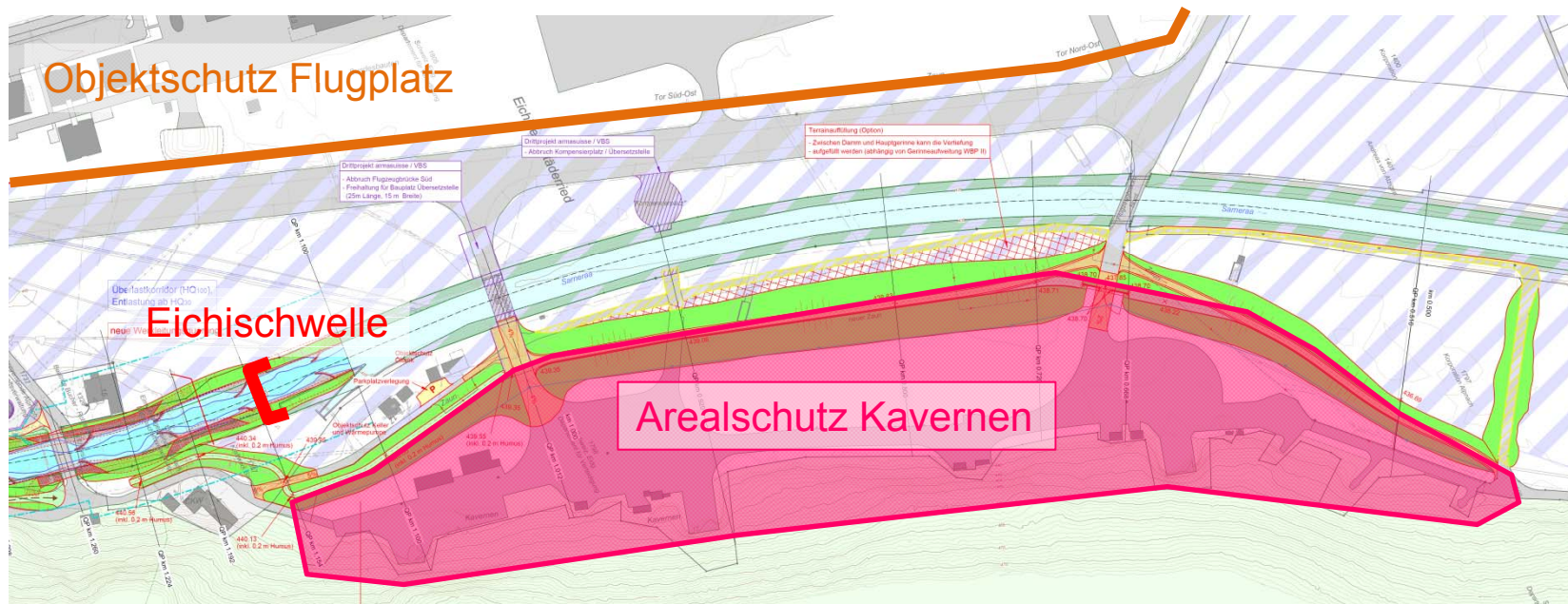


2. Projektübersicht

2.2 Projektmassnahmen

Wasserbauprojekt Sarneraa Alpnach I

- Rückbau Eichschwelle
- Arealschutz Kavernen und Kavernenvorfeld
- Objektschutz Areal Flugplatz



2. Projektübersicht

2.2 Projektmassnahmen

Verlegung Etschistrasse / Zufahrt Stauwehr und Auslaufbauwerk

Teilprojekt des Wasserbauprojektes Sarneraa Alpnach I

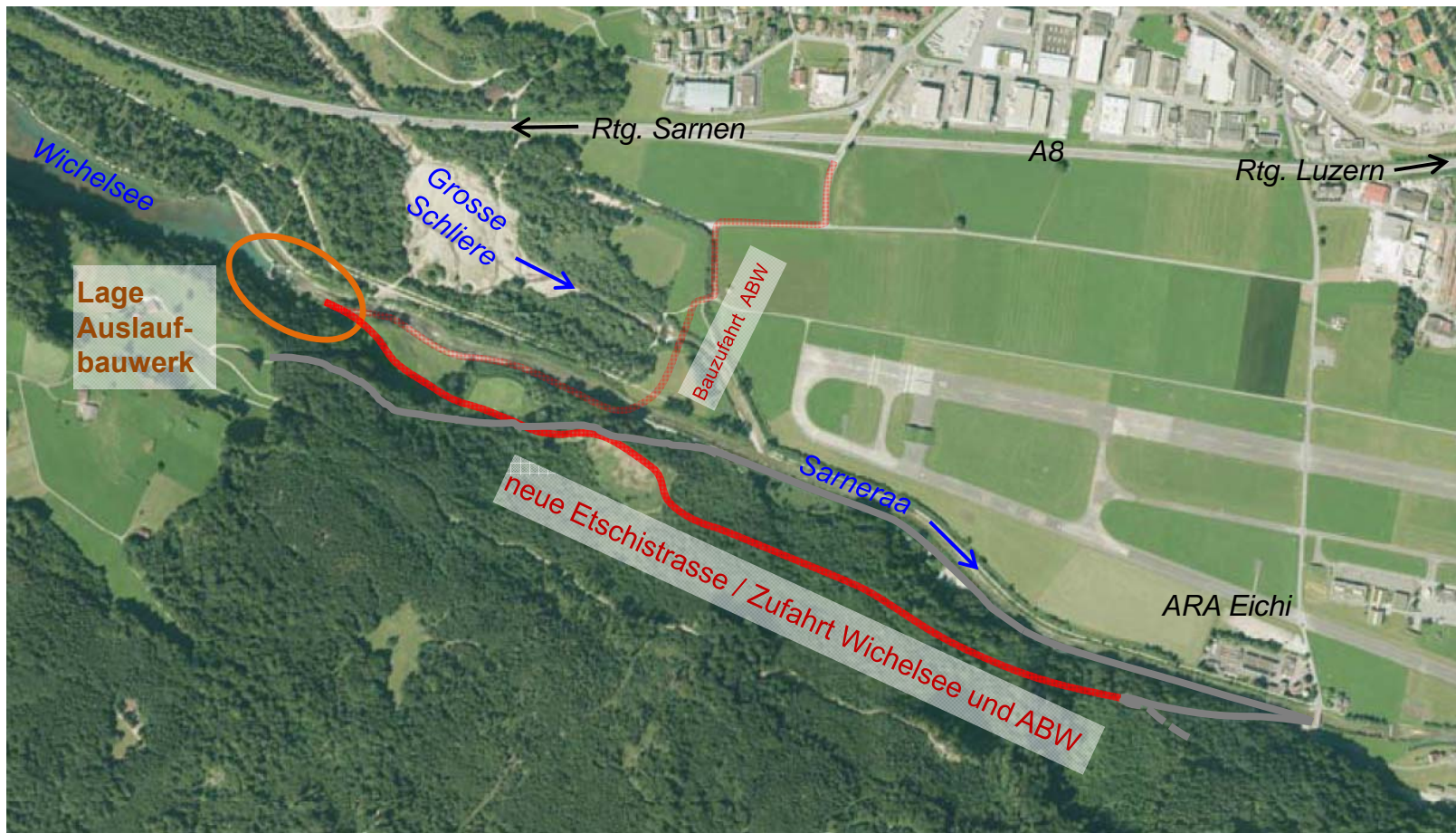
- Vorgezogener Neubau Etschistrasse ab Polenstrasse bis Stauwehr Wichelsee
 - Synergien: Trennung Individualverkehr Richtung Kerns – Ennetmoos (neue Etschistrasse) und Baustellenverkehr (bestehende Etschistrasse, welche später rückgebaut wird)
- Neu verlegte Hochspannungsleitung, inklusive Werkleitungsquerung Sarneraa unterhalb Eichibrücke
 - Vorteil: heutige Freileitung (teils bereits erdverlegt) entlang Sarneraa wird hochwassersicher in die neue Etschistrasse verlegt und ermöglicht optimale Versorgungssicherheit bereits während des Stollenbaus



2. Projektübersicht

2.2 Projektmassnahmen

Verlegung Etschistrasse / Zufahrt Stauwehr und Auslaufbauwerk



2. Projektübersicht

2.3 Terminprogramm

- Auflage TP Verlegung Etschistrasse: **17.11. – 16.12.2016**
- Genehmigung Baukredit Wasserbauprojekt Sarneraa Alpnach I durch Kantonsrat: **Sommer 2017**
- Frühester Start Bauarbeiten TP Verlegung Etschistrasse: **Herbst 2017**
- Projektauflage Wasserbauprojekt I: **Frühling 2018**
- frühester Start Bau Wasserbauprojekt Sarneraa Alpnach I: **Frühling 2019**
- Realisierung Wasserbauprojekt Sarneraa Alpnach II: **ab 2025**

