

Hochwassersicherheit Sarneraatal

Information zur Planaufgabe an Gemeindeversammlung
Alpnach, Donnerstag, 17. November 2016



Kanton
Obwalden

Hochwassersicherheit Sarneraatal
Gemeindeversammlung Alpnach, 17. November 2016

Traktanden

1. Einleitung

Raphael Vonaesch, Projektleiter Hochwassersicherheit Sarneraatal

2. Projektübersicht

Raphael Vonaesch, Projektleiter Hochwassersicherheit Sarneraatal

3. Öffentliche Planaufgabe

Roland Christen, Leiter Amt für Wald und Landschaft



1. Einleitung

Einordnung Projektzwischenstand



Traktanden

1. Einleitung

Raphael Vonaesch, Projektleiter Hochwassersicherheit Sarneraatal

2. Projektübersicht

Raphael Vonaesch, Projektleiter Hochwassersicherheit Sarneraatal

3. Öffentliche Planaufgabe

Roland Christen, Leiter Amt für Wald und Landschaft



2. Projektübersicht

2.1 Überblick Gesamtprojekt Hochwassersicherheit Sarneraatal

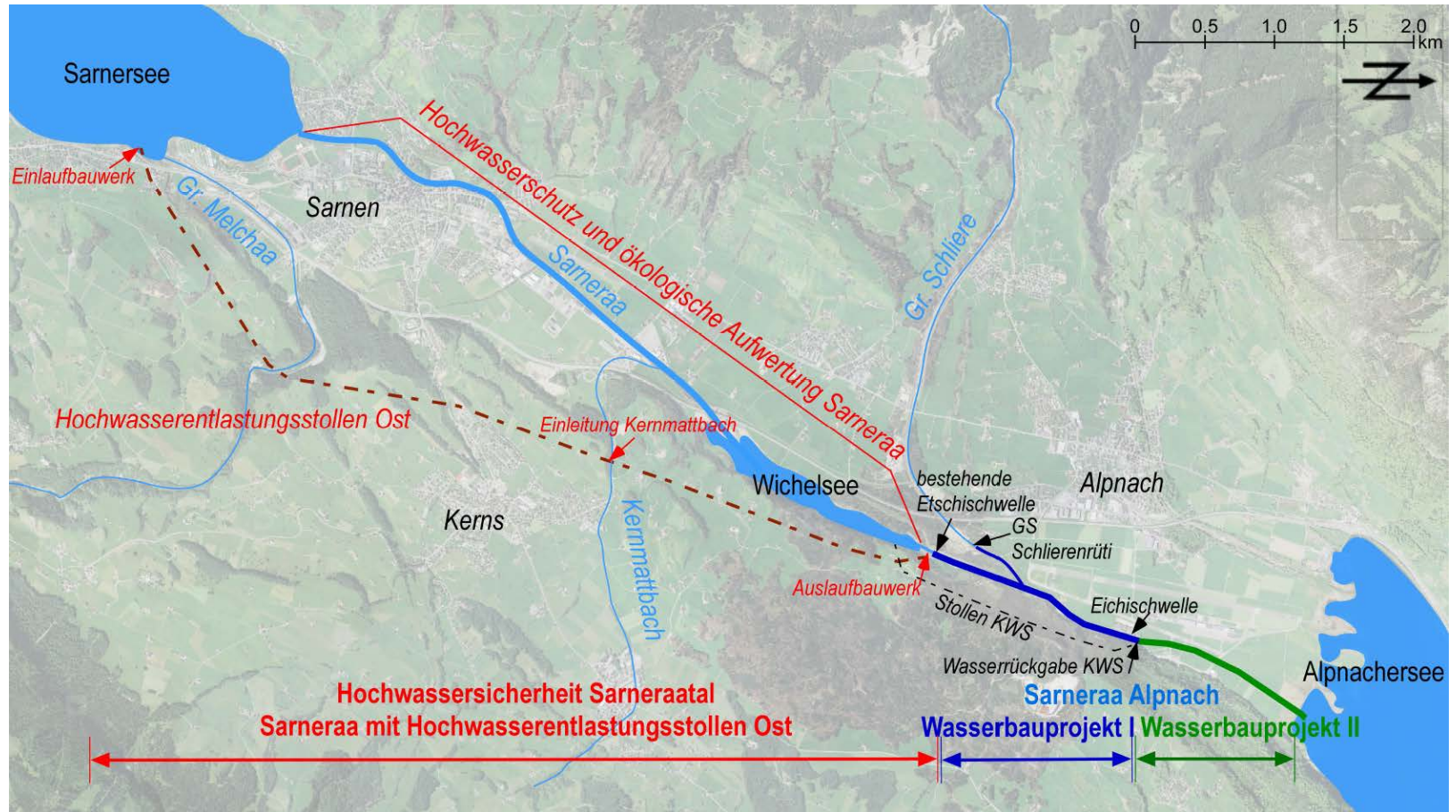
2.2 Projektmassnahmen Gemeinde Alpnach und
Regulierung Sarnersee

2.3 Termine Projektgenehmigung und Realisierung



2. Projektübersicht

2.1 Überblick Gesamtprojekt Hochwassersicherheit Sarneraatal Hochwassersicherheit Sarneraatal + Sarneraa Alpnach



2. Projektübersicht

2.1 Überblick Gesamtprojekt Hochwassersicherheit Sarneraatal

2.2 Projektmassnahmen Gemeinde Alpnach und Regulierung Sarnersee

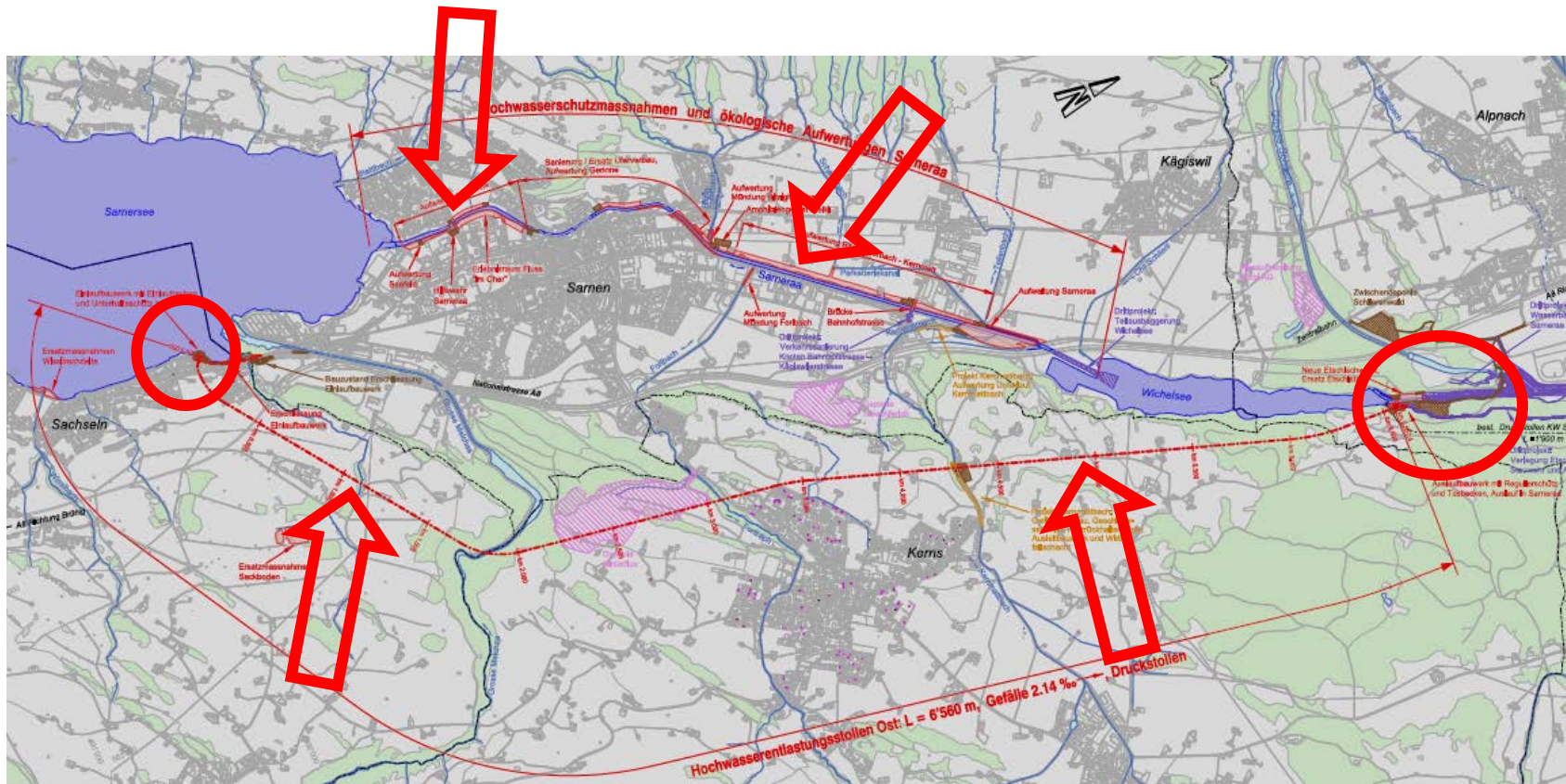
2.3 Termine Projektgenehmigung und Realisierung



2. Projektübersicht

2.2 Projektmassnahmen

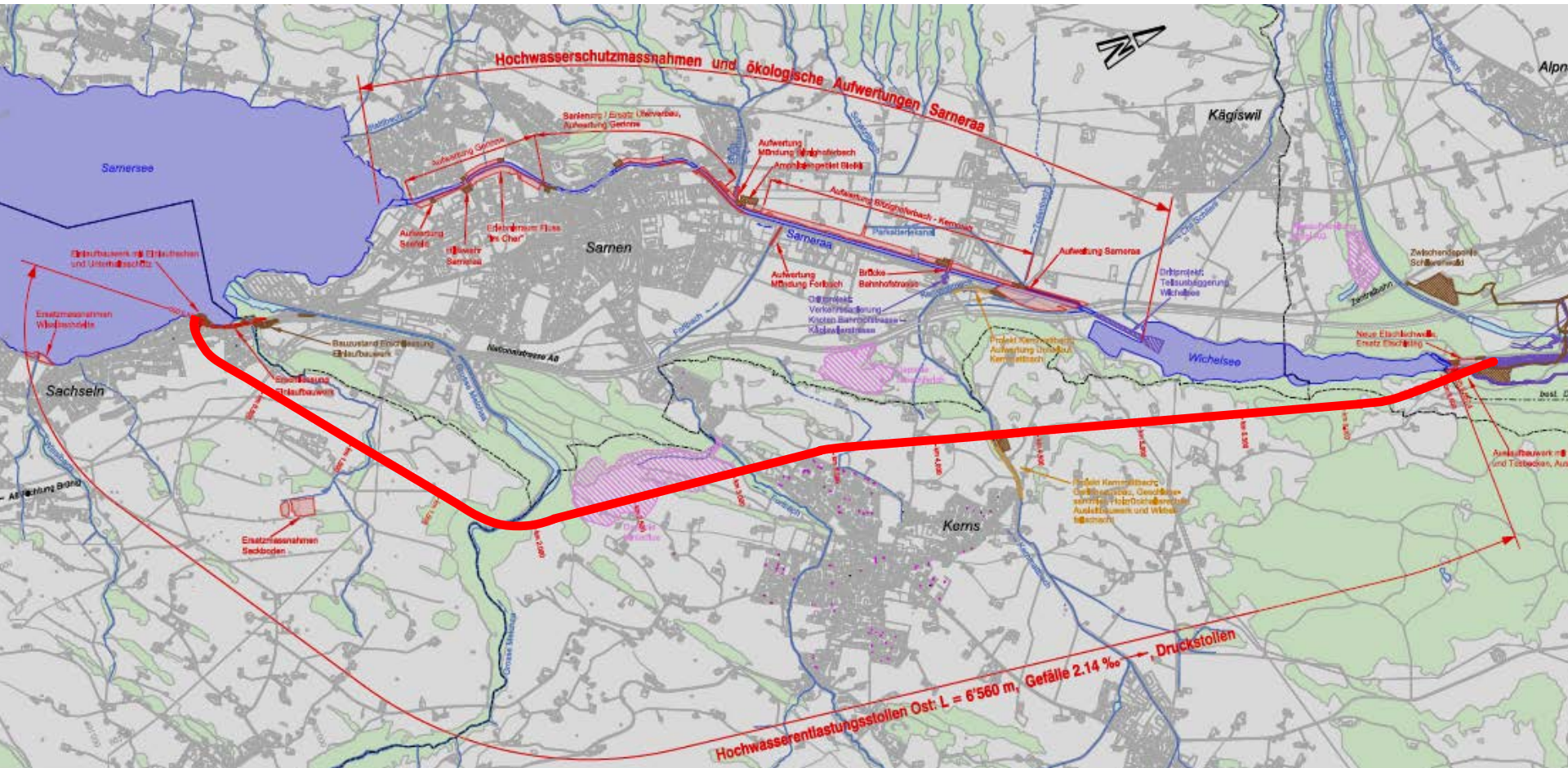
Sarneraa mit Hochwasserentlastungsstollen Ost



2. Projektübersicht

2.2 Projektmassnahmen

Hochwasserentlastungsstollen Ost : Linienführung

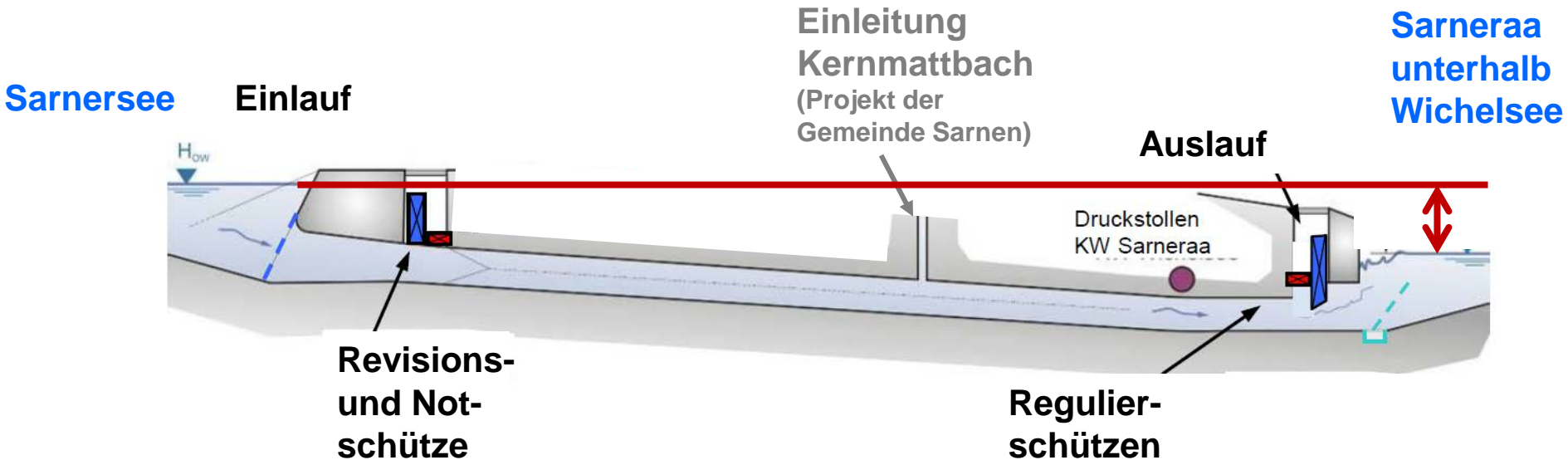


2. Projektübersicht

2.2 Projektmassnahmen

Hochwasserentlastungsstollen Ost

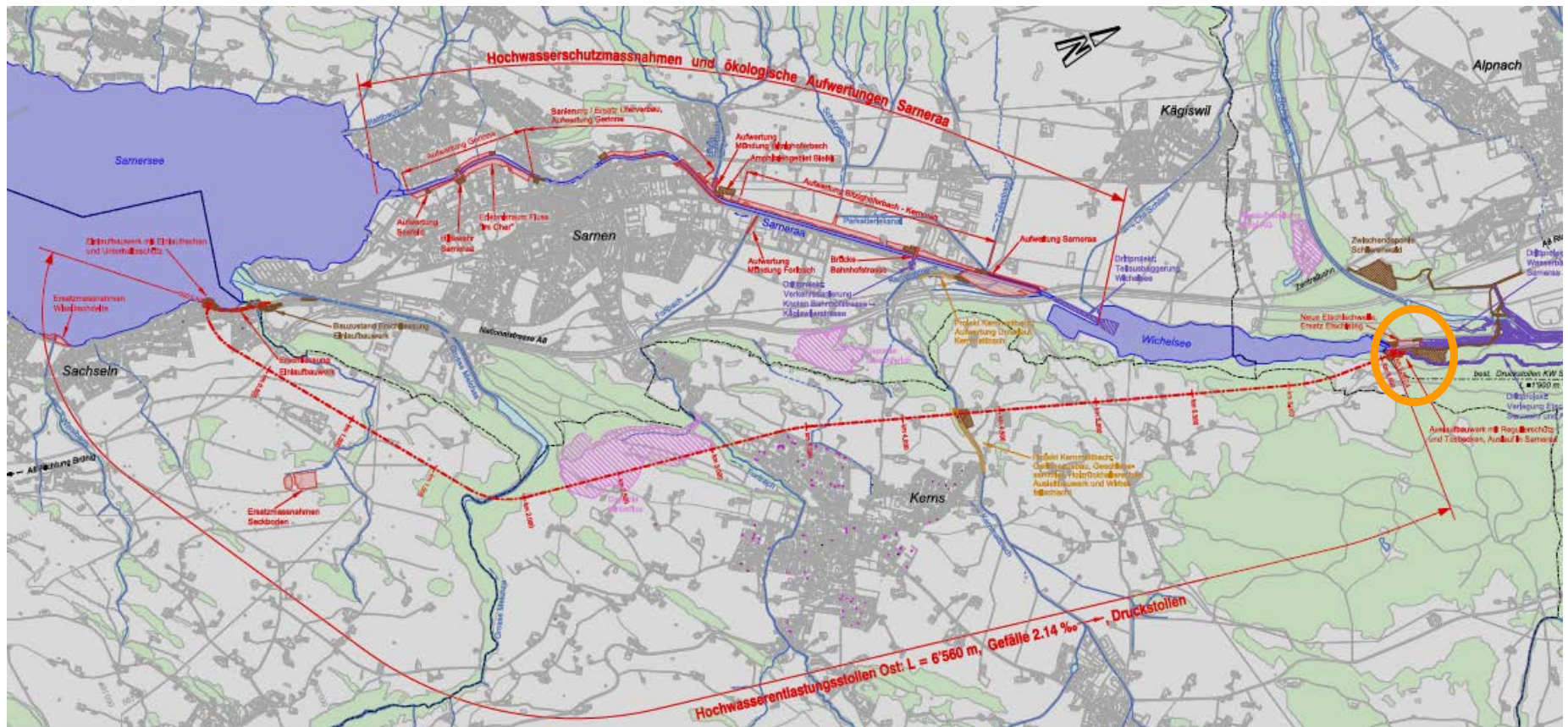
- Prinzip Hochwasserentlastungsstollen



2. Projektübersicht

2.2 Projektmassnahmen

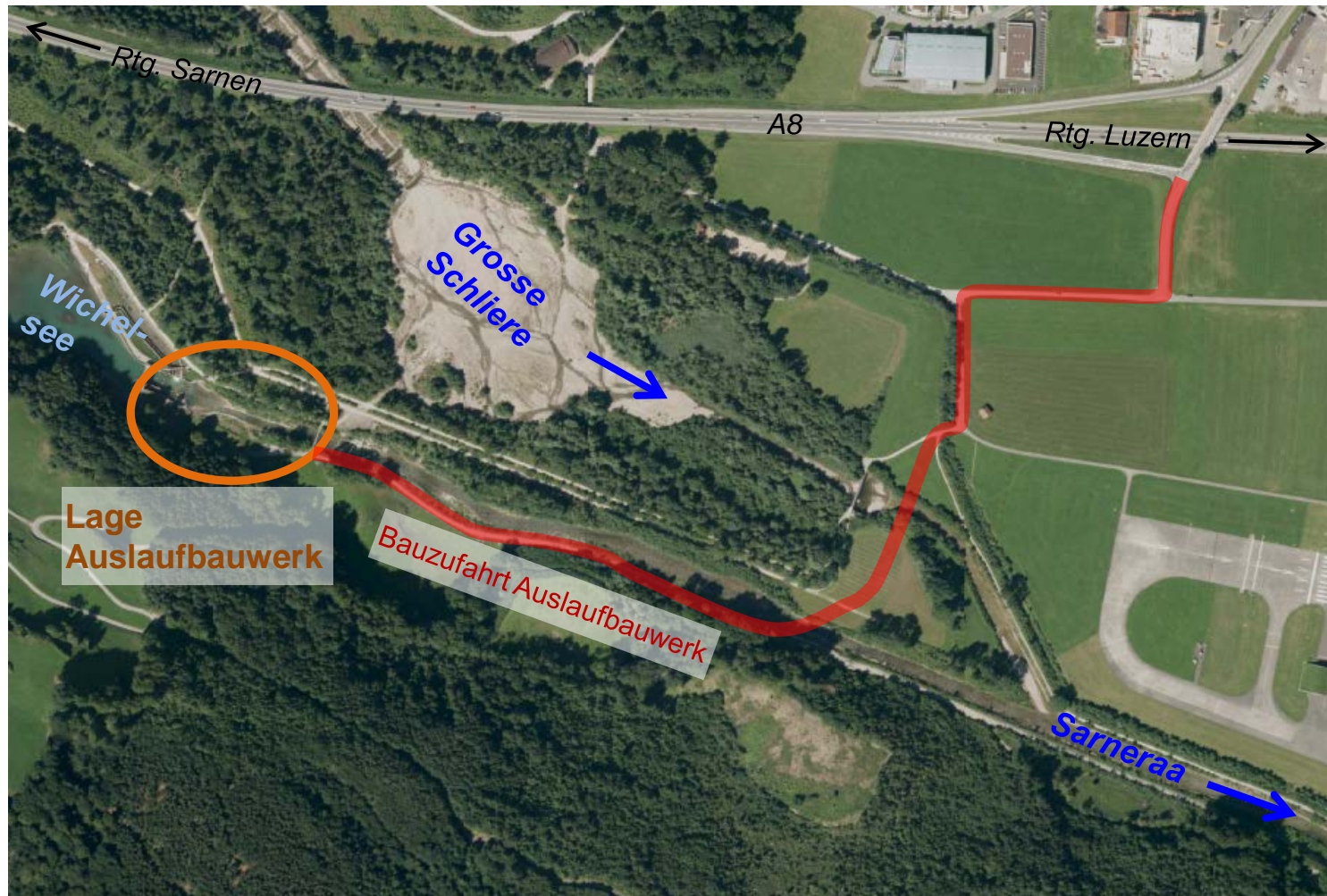
Hochwasserentlastungsstollen Ost: Auslaufbereich



2. Projektübersicht

2.2 Projektmassnahmen

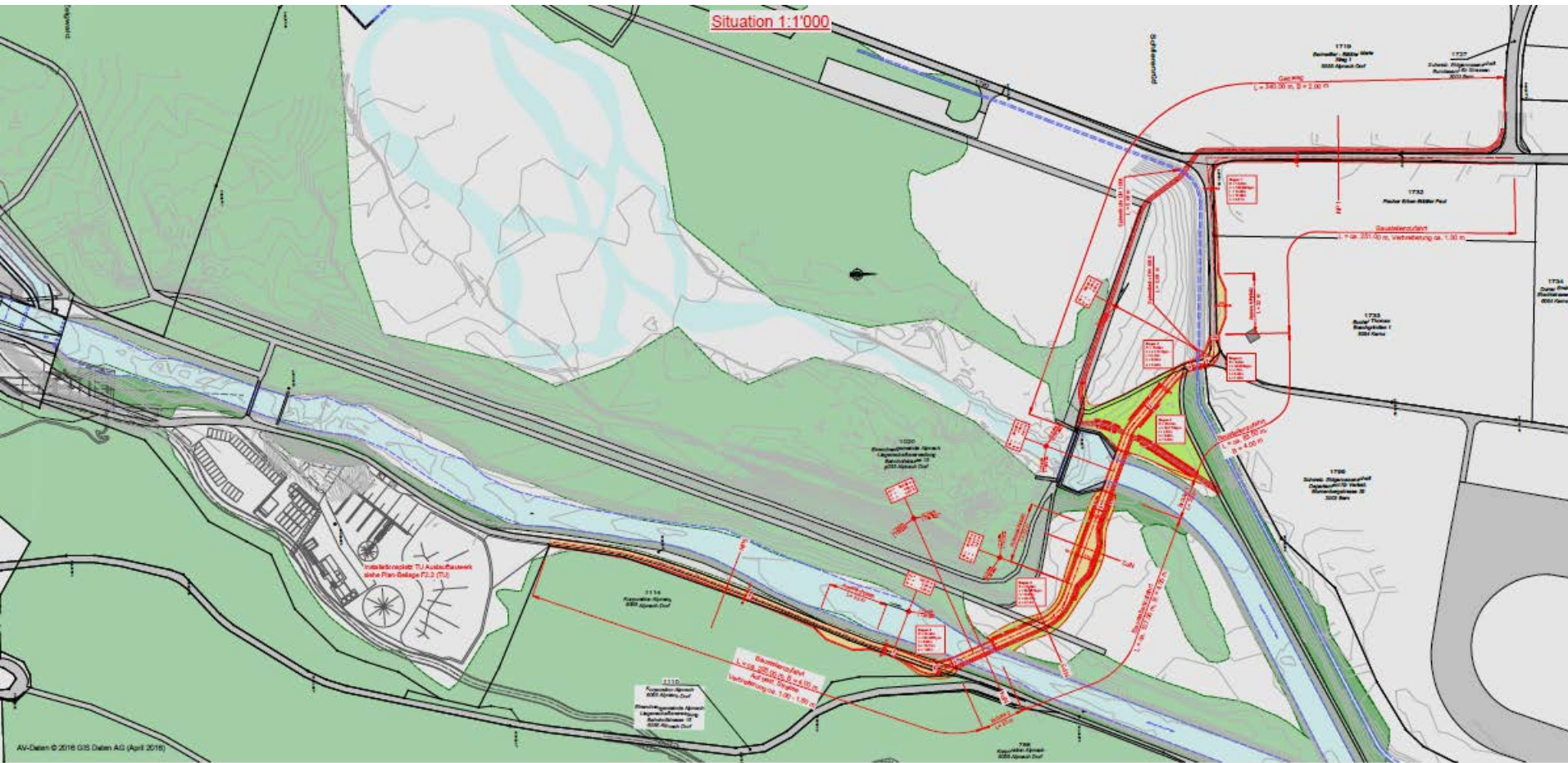
Hochwasserentlastungsstollen Ost: Auslaufbereich



2. Projektübersicht

2.2 Projektmassnahmen

**Sarneraa mit Hochwasserentlastungsstollen Ost:
Auslaufbereich (Alpnach)**
Installation und Erschliessung im Bauzustand

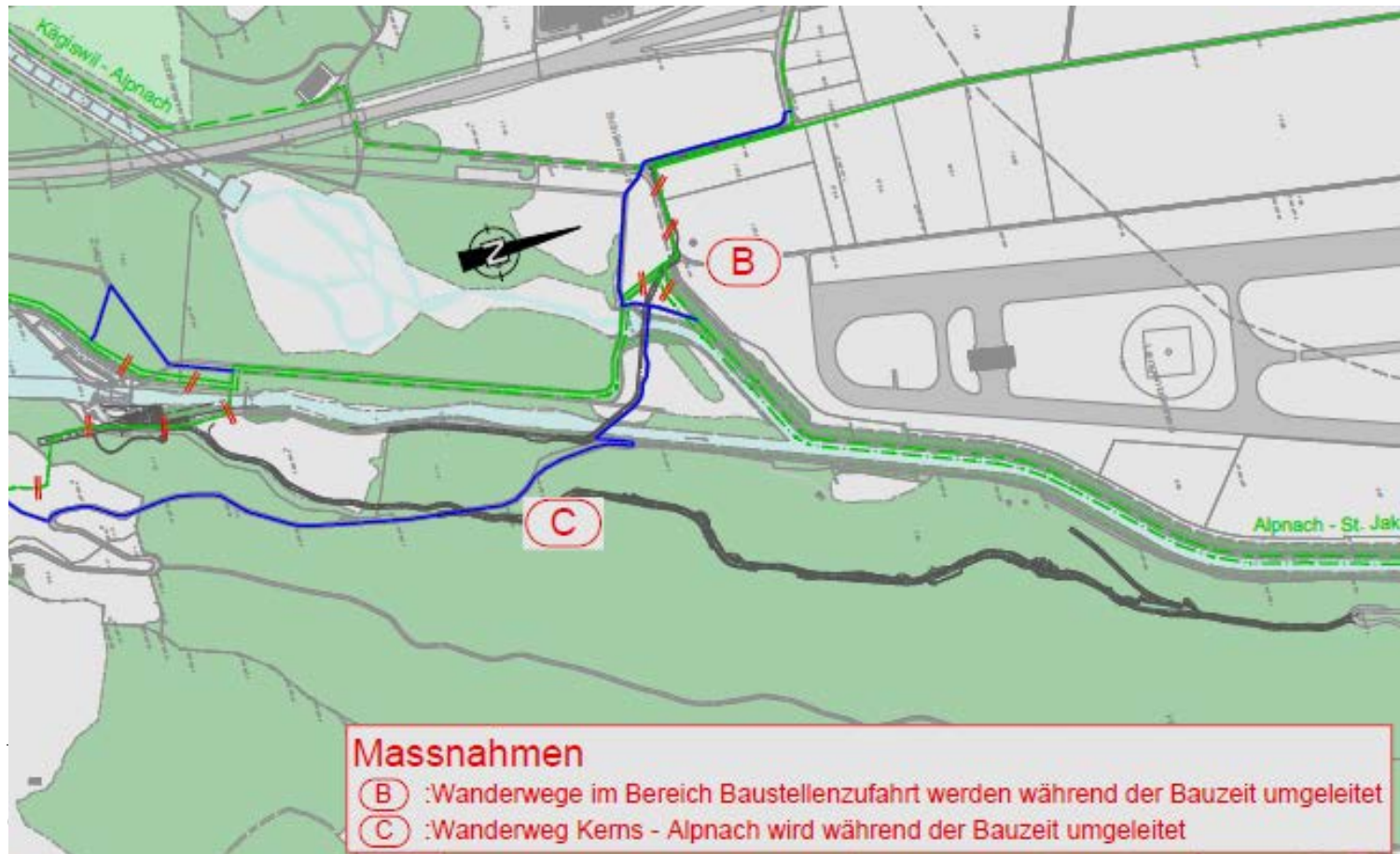


2. Projektübersicht

2.2 Projektmassnahmen

**Sarneraa mit Hochwasserentlastungsstollen Ost:
Auslaufbereich (Alpnach)**

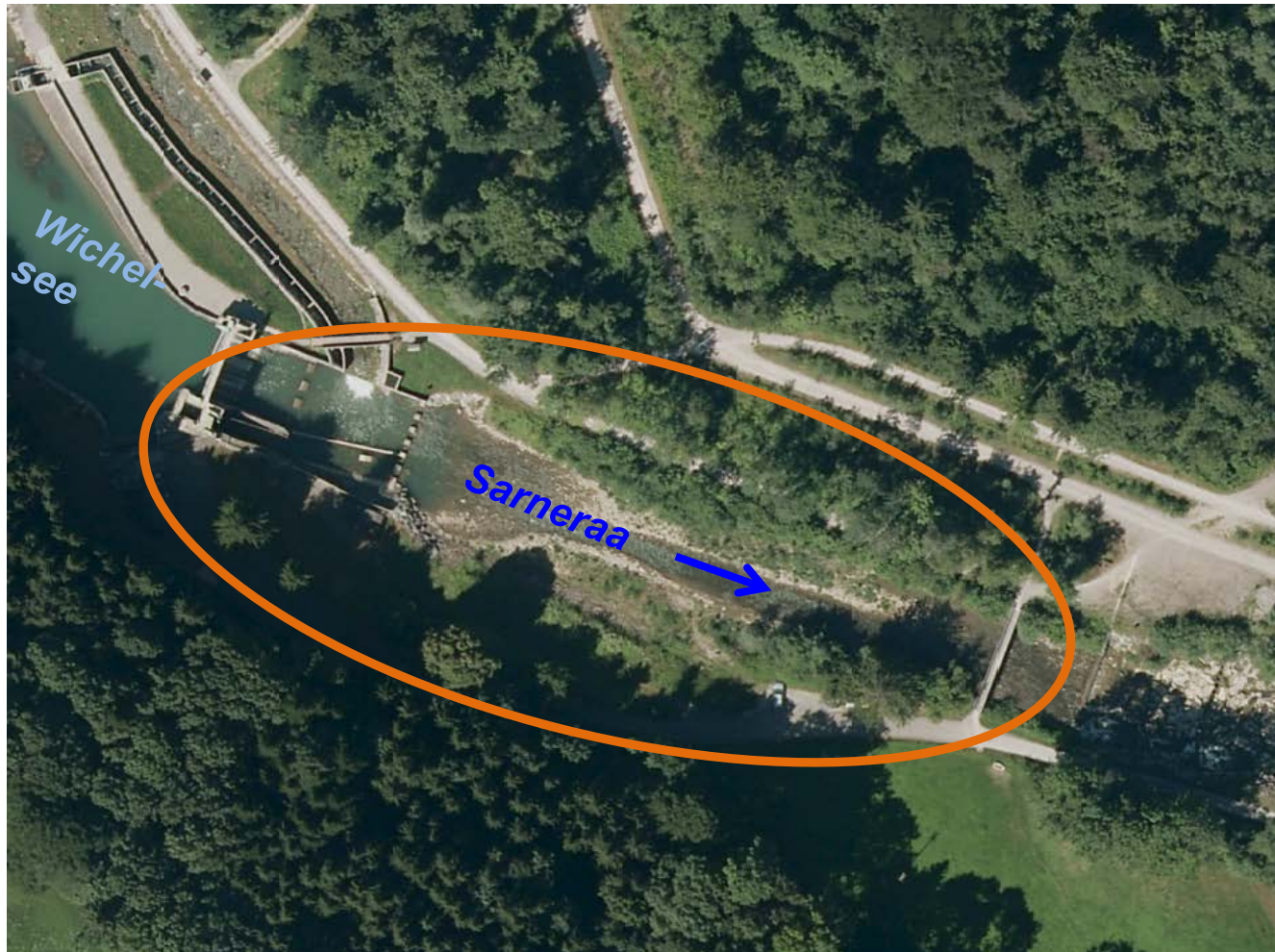
Wegführungen Geschiebesammler Grosse Schliere – Etschi



2. Projektübersicht

2.2 Projektmassnahmen

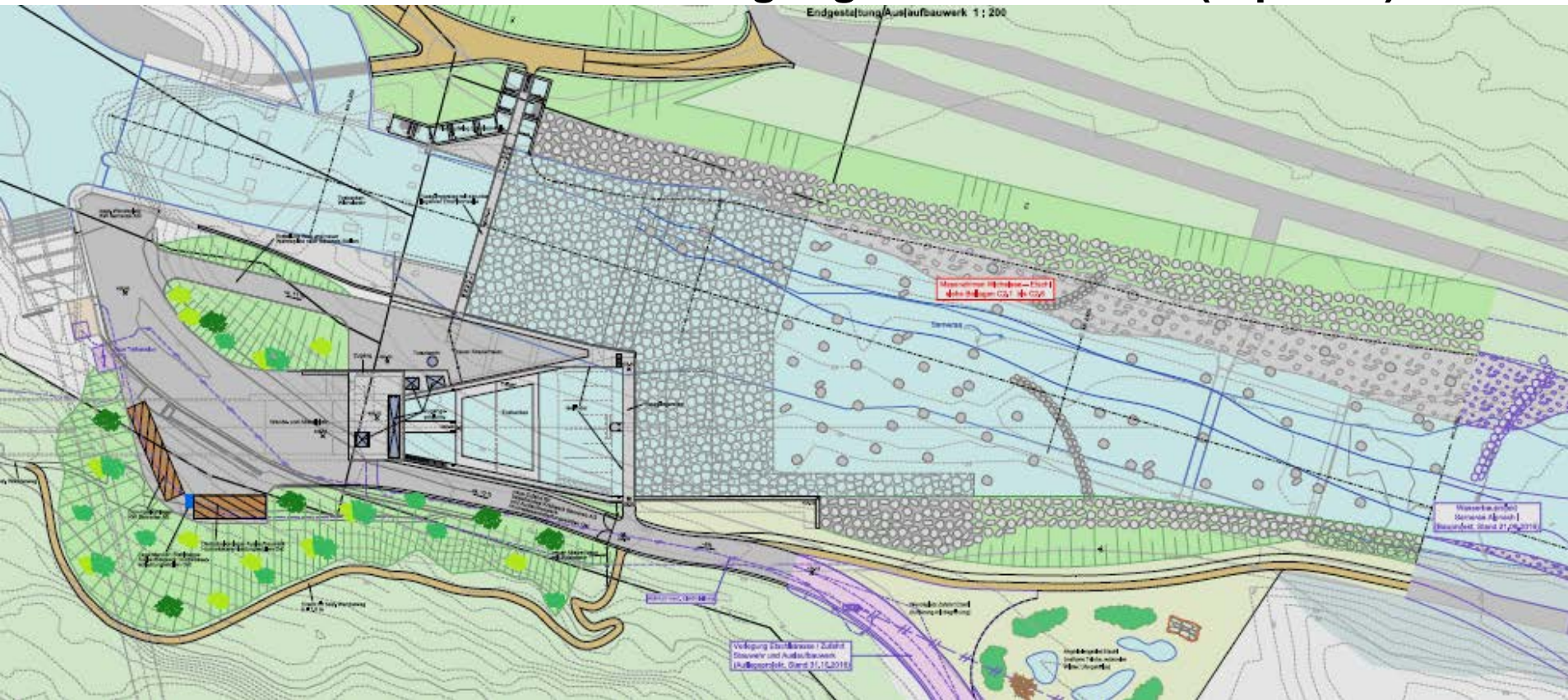
Hochwasserentlastungsstollen Ost: Auslaufbereich



2. Projektübersicht

2.2 Projektmassnahmen

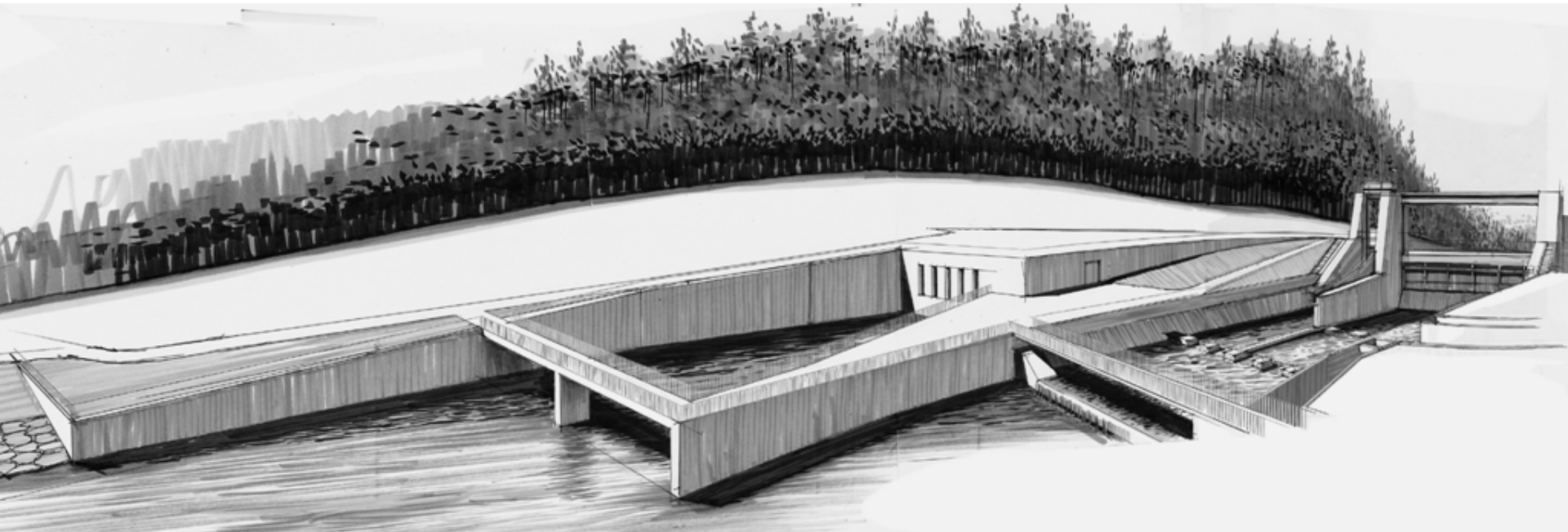
Sarneraa mit Hochwasserentlastungsstollen Ost: Auslaufbauwerk und Verlegung Etschschwelle (Alpnach)



2. Projektübersicht

2.2 Projektmassnahmen

Hochwasserentlastungsstollen Ost: Auslaufbauwerk



2. Projektübersicht

2.2 Projektmassnahmen

Regulierung Sarnersee

Abflussaufteilung Stollen und Sarneraas



Situation für ein erneutes Hochwasserereignis wie jenes im Jahr 2005 (=HQ₃₀₀).

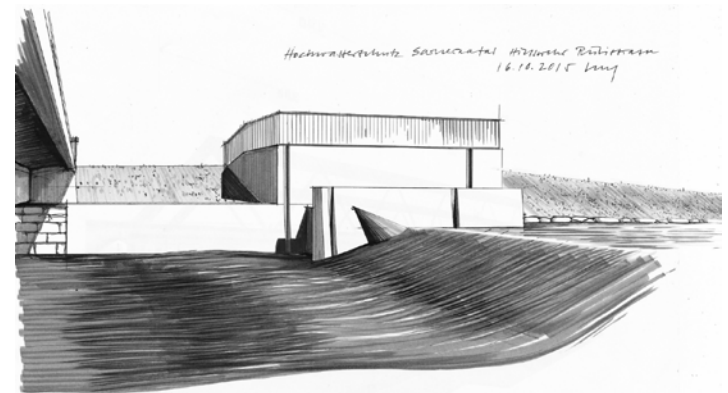
Damaliger Maximalpegel Sarnersee: 472.42 m ü.M.

2. Projektübersicht

2.2 Projektmassnahmen

Regulierung Sarnersee

- Einige Zahlen zum künftig regulierten Sarnersee bezogen auf Durchschnittsjahr (1974-2014):
 - Der Stollen ist während **ca. 10-11 Tagen** in Betrieb (davon nur **ca. 1 Tag** > **15 m³/s** Abfluss im Stollen)
 - Während **ca. 330 Tagen**: weder Stollen noch Hilfswehr in Betrieb
 - Während **ca. 340 Tagen**: Hilfswehr vollständig abgelegt
 - Während **ca. 360 Tagen**: Wasserspiegeldifferenz oberhalb zu unterhalb bei Hilfswehr geringer als 25 cm



2. Projektübersicht

2.1 Überblick Gesamtprojekt Hochwassersicherheit Sarneraatal

2.2 Projektmassnahmen Gemeinde Alpnach und
Regulierung Sarnersee

2.3 Termine Projektgenehmigung und Realisierung



2. Projektübersicht

2.3 Termine Projektgenehmigung und Realisierung

- Frühester Start Bauarbeiten (je nach Verlauf Einigungsverhandlung Einsprachen): **Sommer/Herbst 2017**
- Ersatz Brücke Bahnhofstrasse: **frühestens Winter 2017/2018**
allenfalls Winter 2018/2019
- Bau Hochwasserentlastungsstollen: **2018 bis 2023**
- Bau Massnahmen Sarneraa: **2023 bis 2025**
- **Inbetriebnahme Regulierreglement: ca. Sommer 2024**
- **Bauabschluss Gesamtwerk: ab 2025**



Traktanden

1. Einleitung

Raphael Vonaesch, Projektleiter Hochwassersicherheit Sarneraatal

2. Projektübersicht

Raphael Vonaesch, Projektleiter Hochwassersicherheit Sarneraatal

3. **Öffentliche Planaufgabe**

Roland Christen, Leiter Amt für Wald und Landschaft



3. Öffentliche Planaufgabe

3.1 Übersicht

3.2 Einsprachen



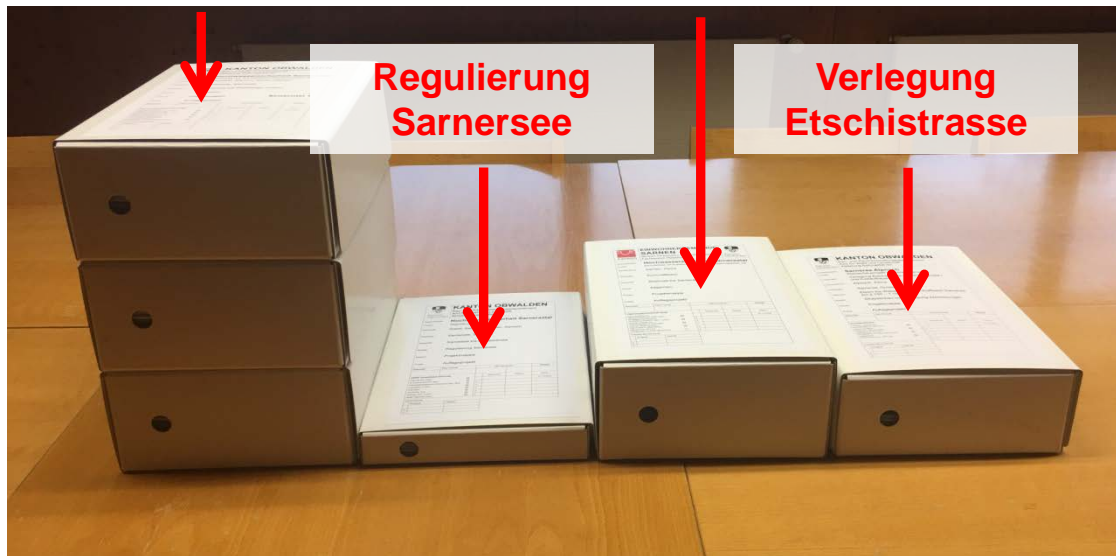
3. Öffentliche Planauflage

3.1 Übersicht

Mit der öffentlichen Planauflage startet auch das formelle Bewilligungsverfahren heute Donnerstag, 17. November 2016

Sarneraa mit Hochwasser-
entlastungsstollen Ost

Hochwasserschutz
Kernmattbach (Sarnen, Kerns)



Die Projektunterlagen liegen bis zum 16. Dezember 2016 **bei den Gemeindekanzleien zu den üblichen Öffnungszeiten** zur Einsichtnahme auf.

3. Öffentliche Planaufgabe

3.1 Übersicht

- **Kombiniertes Verfahren:**
 - Die **Projektaufgabe erfolgt koordiniert** (d.h. umfasst sämtliche nötigen Bewilligungen und Verfahren, einschliesslich der **Erteilung des Enteignungsrechts**) und gleichzeitig in den betroffenen Gemeinden Sarnen, Sachseln, Kerns, Alpnach und Giswil.



3. Öffentliche Planaufgabe

3.1 Übersicht

3.2 Einsprachen



3. Öffentliche Planaufgabe

3.2 Einsprachen

Mit der öffentlichen Auflage erhalten die Betroffenen die Möglichkeit, sich gegen die Beeinträchtigung von Rechten zu wehren.

- Einsprachen sind möglichst konkret zu formulieren und zu begründen.
- Welches Projekt und welcher Projektteil wird bestritten?
- Angabe des betroffenen Grundstücks und Bauteils.
- Welche Rechte werden verletzt?
- Welche Werte werden beeinträchtigt?

Soweit erforderlich finden Einigungsverhandlungen – gegebenenfalls in Kombination mit der Eidgenössischen Schätzungskommission – statt.



3. Öffentliche Planaufgabe

3.2 Einsprachen

- Über Einsprachen entscheidet der Regierungsrat mit der Projektgenehmigung.
- Nach dem Entscheid des Regierungsrats steht der weitere Rechtsweg bis zum Bundesgericht offen.
- Entschädigungsfragen werden durch die Eidgenössische Schätzungskommission entschieden.



An aerial photograph of a large, calm lake in a mountain valley. The lake's surface is a deep blue, reflecting the bright sun in the clear sky. The surrounding landscape is a mix of green grassy hills and dark evergreen forests. In the distance, rugged mountains are partially covered in snow. The sun is high in the sky, creating a lens flare effect. On the left side of the image, there are two vertical red lines of different lengths.

Hochwassersicherheit Sarneraatal

Herzlichen Dank für Ihre Aufmerksamkeit