

Einwohnergemeinde Alpnach
Kirchgemeinde Alpnach

Voranschlag 2012

Einwohnergemeinde Alpnach

Inhaltsverzeichnis	Seite
Bericht des Einwohnergemeinderates	2
Laufende Rechnung im Vergleich	3
Investitionsrechnung im Vergleich	3
Finanzierungsausweis	4
Laufende Rechnung 2012 grafisch dargestellt	5
Erläuterungen zum Voranschlag 2012	8
Investitionen im 2012	13
Laufende Rechnung	-Übersicht nach Aufgabenbereichen 15
	-Funktionale Gliederung nach Aufgabenbereichen 16
	-Artengliederung 54
Investitionsrechnung	-Übersicht nach Aufgabenbereichen 59
	-Funktionale Gliederung nach Aufgabenstelle 60
	-Artengliederung 73

Finanzchef Thomas Küchler, Einwohnergemeinderat

Buchführung Monika Fallegger und Max Marthaler, Finanzverwaltung

Voranschlag 2012 der Einwohnergemeinde Alpnach

Geschätzte Mitbürgerinnen und Mitbürger

Gestützt auf das am 01.01.2012 in Kraft tretende neue Finanzhaushaltsgesetz (gültig für die Gemeinden und den Kanton Obwalden) und nach den Grundsätzen der Gesetzmässigkeit, des Haushaltsgleichgewichtes, der Sparsamkeit, der Wirtschaftlichkeit und der Verursacherfinanzierung unterbreiten wir Ihnen den Voranschlag 2012.

Im Voranschlag 2012 werden höhere Aufwände und höhere Erträge erwartet als 2011. Der Voranschlag 2012 weist einen Aufwandüberschuss aus. Der Gesamtaufwand gegenüber dem Voranschlag 2011 ist um Fr. 1'404'750.- und der Gesamtertrag um Fr. 1'285'450.- grösser. So steht dem Gesamtertrag von Fr. 20'730'900.- (Vorjahr Fr. 19'445'450.-) ein Gesamtaufwand von Fr. 21'947'850.- (Vorjahr Fr. 20'543'100.-) gegenüber, was einen Aufwandüberschuss von Fr. 1'216'950.- ergibt. Die ordentlichen Abschreibungen betragen Fr. 2'280'200.- (Vorjahr Fr. 1'936'400.-)

Die geplanten Nettoinvestitionen fallen im kommenden Jahr mit Fr. 6'863'500.- aus, womit die Innen- oder Eigenfinanzierung deutlich unter den Zielwert von 100% fällt.

Der Einwohnergemeinderat ist weiterhin bestrebt, eine sorgfältige und sparsame Finanzpolitik zu betreiben. Dies insbesondere auch im Hinblick auf die vorgesehenen Investitionen, welche die Jahresrechnungen in den kommenden Jahren mit zusätzlichen Abschreibungen und Zinsen belasten werden.

Besten Dank für Ihr Vertrauen und die Unterstützung im Interesse unserer Gemeinde.

Einwohnergemeinderat Alpnach

Voranschlag

Laufende Rechnung im Vergleich

	Voranschlag 2012	Voranschlag 2011	Rechnung 2010
Gesamtaufwand (ohne Abschreibungen)	-19'667'650.00	-18'606'700.00	-16'164'329.70
Gesamtertrag	20'730'900.00	19'445'450.00	19'927'708.17
Selbstfinanzierung	1'063'250.00	838'750.00	3'763'378.47
Abschreibungen	-2'280'200.00	-1'936'400.00	-2'439'860.12
Ertrag - (+) / Aufwand - (-) Überschuss	-1'216'950.00	-1'097'650.00	1'323'518.35

Investitionsrechnung im Vergleich

	Voranschlag 2012	Voranschlag 2011	Rechnung 2010
Bruttoinvestitionen	8'932'000.00	8'631'600.00	4'011'048.30
Subventionen, Beiträge	-2'068'500.00	-540'000.00	-803'010.95
Nettoinvestitionen	6'863'500.00	8'091'600.00	3'208'037.35

Voranschlag
Finanzierungsausweis

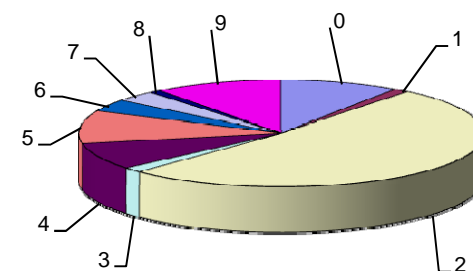
Ergebnisse	Voranschlag 2012		Voranschlag 2011		Rechnung 2010	
	Soll	Haben	Soll	Haben	Soll	Haben
	Fr.	Fr.	Fr.	Fr.	Fr.	Fr.
Laufende Rechnung	21'947'850.00	20'730'900.00	20'543'100.00	19'445'450.00	18'604'189.82	19'927'708.17
Aufwandüberschuss		1'216'950.00		1'097'650.00		
Ertragsüberschuss					1'323'518.35	
Investitionsrechnung	8'932'000.00	2'068'500.00	8'631'600.00	540'000.00	4'011'048.30	803'010.95
Zunahme der Nettoinvestitionen		6'863'500.00		8'091'600.00		3'208'037.35
Abnahme der Nettoinvestitionen						
Finanzierung						
Zunahme der Nettoinvestitionen	6'863'500.00		8'091'600.00		3'208'037.35	
Abnahme der Nettoinvestitionen						
Abschreibungen/Rückstellungen						
Ordentliche Abschreibungen Verwaltungsvermögen		2'280'200.00		1'936'400.00		2'410'691.00
Zusätzliche Abschreibungen Verwaltungsvermögen						29'169.12
Abschreibungen Bilanzfehlbetrag						
Aufwandüberschuss	1'216'950.00		1'097'650.00			
Ertragsüberschuss						1'323'518.35
Finanzierungsfehlbetrag		5'800'250.00		7'252'850.00		
Finanzierungsüberschuss					555'341.12	
Kapitalveränderung						
Finanzierungsfehlbetrag	5'800'250.00		7'252'850.00			
Finanzierungsüberschuss						555'341.12
Passivierungen	4'348'700.00		2'476'400.00		3'242'871.07	
Aktivierungen		8'932'000.00		8'631'600.00		4'011'048.30
Zunahme des Eigenkapitals					1'323'518.35	
Abnahme des Eigenkapitals		1'216'950.00		1'097'650.00		

Laufende Rechnung

Gliederung nach Aufgabenbereich

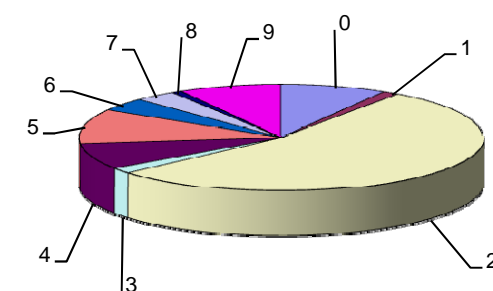
Voranschlag 2012

	Fr.	in %
Total Nettoaufwand	16'216'950.00	100.00
0 Behörden und allgemeine Verwaltung	1'559'400.00	9.62
1 Rechtsschutz und Sicherheit	197'600.00	1.22
2 Bildung	8'349'500.00	51.49
3 Kultur und Freizeit	246'900.00	1.52
4 Gesundheit	1'319'200.00	8.13
5 Soziale Wohlfahrt	1'592'400.00	9.82
6 Verkehr	602'750.00	3.72
7 Umwelt und Raumordnung	530'700.00	3.27
8 Volkswirtschaft	152'400.00	0.94
9 Finanzen (exkl. Steuern)	1'666'100.00	10.27



Voranschlag 2011

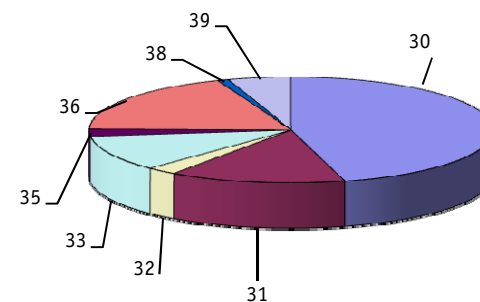
	Fr.	in %
Total Nettoaufwand	15'082'650.00	100.00
0 Behörden und allgemeine Verwaltung	1'293'400.00	8.58
1 Rechtsschutz und Sicherheit	196'300.00	1.30
2 Bildung	8'111'250.00	53.78
3 Kultur und Freizeit	258'000.00	1.71
4 Gesundheit	1'184'600.00	7.85
5 Soziale Wohlfahrt	1'559'800.00	10.34
6 Verkehr	607'800.00	4.03
7 Umwelt und Raumordnung	505'400.00	3.35
8 Volkswirtschaft	121'400.00	0.80
9 Finanzen (exkl. Steuern)	1'244'700.00	8.25



Laufende Rechnung
Gliederung nach Kostenarten

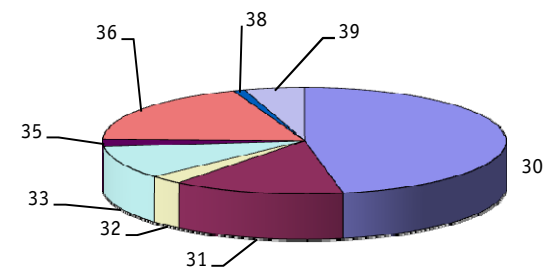
Voranschlag 2012

	Fr.	in %
Total Aufwand	21'947'850.00	100.00
30 Personalaufwand	10'033'840.00	45.72
31 Sachaufwand	3'102'210.00	14.13
32 Passivzinsen	529'700.00	2.41
33 Abschreibungen	2'380'200.00	10.84
35 Entschädigungen	483'200.00	2.20
36 Beiträge	4'118'400.00	18.76
38 Einlagen in Spezialfinanzierung	195'800.00	0.89
39 Interne Verrechnung	1'104'500.00	5.03



Voranschlag 2011

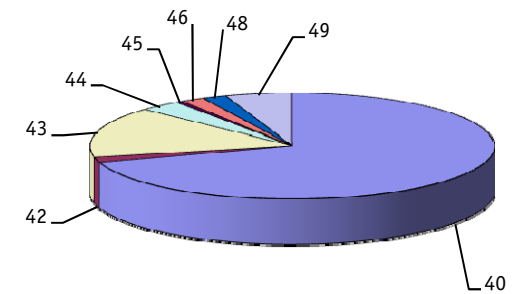
	Fr.	in %
Total Aufwand	20'543'100.00	100.00
30 Personalaufwand	9'643'700.00	46.94
31 Sachaufwand	2'823'500.00	13.74
32 Passivzinsen	537'900.00	2.62
33 Abschreibungen	2'036'400.00	9.91
35 Entschädigungen an Gemeinwesen	454'900.00	2.21
36 Beiträge	3'868'600.00	18.83
38 Einlage in Spezialfinanzierung	193'100.00	0.94
39 Interne Verrechnungen	985'000.00	4.79



Laufende Rechnung
Gliederung nach Kostenarten

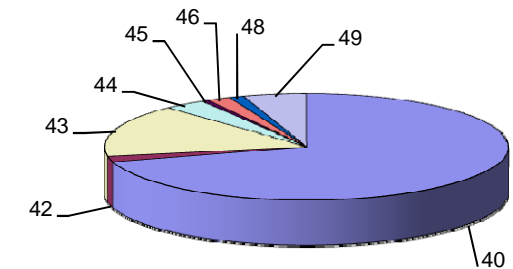
Voranschlag 2012

	Fr.	in %
Total Ertrag	20'730'900.00	100.00
40 Steuern	14'527'200.00	70.08
42 Vermögenserträge	330'100.00	1.59
43 Entgelte	3'169'700.00	15.29
44 Anteile/Beiträge ohne Zweckbindung	700'000.00	3.38
45 Rückerstattungen von Gemeinwesen	106'900.00	0.52
46 Beiträge	388'900.00	1.88
48 Entnahme aus Spezialfinanzierung	403'600.00	1.95
49 Interne Verrechnung	1'104'500.00	5.33



Voranschlag 2011

	Fr.	in %
Total Ertrag	19'445'450.00	100.00
40 Steuern	13'712'200.00	70.52
42 Vermögenserträge	329'800.00	1.70
43 Entgelte	3'057'550.00	15.72
44 Anteile/Beiträge ohne Zweckbindung	659'000.00	3.39
45 Rückerstattungen von Gemeinwesen	104'900.00	0.54
46 Beiträge	367'200.00	1.89
48 Entnahme aus Spezialfinanzierung	229'800.00	1.18
49 Interne Verrechnungen	985'000.00	5.07



Erläuterungen der Gemeinderatsmitglieder zum Voranschlag 2012



Präsidium und Raumplanung

Departementsvorsteher
Michael Siegrist

Generelles

Über alle Aufgabengebiete, in denen Kommissionen mitarbeiten, ist eine längst überfällige Anpassung der Sitzungsgelder für Kommissionsmitglieder vorgesehen. Die Entschädigung beträgt heute für ½ Tag (4.2 Stunden) Fr. 60.–, für einen Tag (8.4 Stunden) Fr. 120.– und für Sitzungen unter 4.2 Stunden pauschal Fr. 56.35. Für unsere beratenden Kommissionen lassen sich immer schwerer kompetente Mitglieder finden, welche bereit sind, für die oftmals während der Arbeitszeit stattfindenden Sitzungen einen Lohnausfall in Kauf zu nehmen. Zudem wird die Kommissionsarbeit laufend anspruchsvoller. Daher soll für Kommissionsarbeit neu ein Sitzungsgeld pro Stunde festgelegt werden. Wie hoch der Ansatz sein soll, steht noch nicht fest. Da zudem bisher die Dauer der Sitzungen nicht systematisch erhoben worden ist, kann auch noch nicht abgeschätzt werden, welchen Einfluss diese Änderung auf die einzelnen Konti hat.

Gesetzgebende Behörde (011)

Aufgrund der Gesamterneuerungswahlen der Gerichte und der Gemeinderatsmitglieder wird bei den Konti Drucksachen, Büromaterial und Dienstleistungen Dritter mit etwas höheren Ausgaben gerechnet.

Gemeinderat und Kommissionen (012)

Hier schlägt vor allem die Lohnerhöhung für den Gemeinderat ab der nächsten Legislatur, d.h. ab 1. Juli 2012, zu buche. Diese wurde an der Frühlingsgemeindeversammlung 2011 vom Volk beschlossen.

Gemeindeverwaltung (020)

Im Gemeindehaus werden neue Arbeitsplätze benötigt und verschiedene Büromöbel müssen altershalber ersetzt werden. Dies führt zu höheren Kosten im Konto **Anschaffungen Mobilien**.

Nachdem an der Urnenabstimmung vom 11. September 2011 die Erhöhung der Gemeinderatssitze abgelehnt worden ist, muss die notwendige Entlastung nun mittels vermehrter Delegation von Arbeiten, Aufgaben und Kompetenzen an die Verwaltung erreicht werden. Da zum Zeitpunkt der Budgetierung noch nicht restlos klar war, in welchem Bereich diese Person eingestellt wird, ist der dafür notwendige Betrag vorerst im allgemeinen Verwaltungskonto **Besoldung** budgetiert. Bei der Rechnungslegung wird dieser Budgetposten in einem anderen Konto zu verbuchen sein.

Feuerwehr (140)

Die Feuerwehrrechnung wird in diesem Jahr mit den erstmaligen Abschreibungen für das neue Tanklöschfahrzeug belastet.



Finanzen

Departementsvorsteher
Thomas Küchler

Durch die starke Bautätigkeit in der Gemeinde rechnen wir mit wesentlich mehr Steuersubstrat bei den **Einkommens- und Vermögenssteuern** (900).

Da es mehrere Neuansiedlungen von KMU-Betrieben gab und generell die Unternehmungen auf ein gutes Jahr blicken können, ist mit einer Zunahme bei den **Ertrags- und Kapitalsteuern** (900) zu rechnen.

Bei den **Sondersteuern** (900) rechnen wir mit Zahlen analog dem Budget 2011. Diese Positionen sind schwer zu budgetieren, da diese nicht beeinflusst werden können.

Beim **Finanzausgleich** (920) rechnet die Gemeinde Alpnach mit rund Fr. 40'000.- Mehreinnahmen als bei Budget 2011. Dies vor allem beim Steuerstrategieausgleich. Beim Finanzausgleichsanteil wird wesentlich weniger erwartet, der Lastenausgleich Schule bewegt sich im gleichen Rahmen wie 2011.

Bei den **Allgemeinen Versicherungen** (935) wurden zusätzliche Sachversicherungen einbezogen. Deshalb vergrössert sich dieser Betrag gegenüber dem Voranschlag 2011.

Der Gemeinderat erwartet bei den **langfristigen Zinsen** (940), wie auch bei den **kurzfristigen Zinsen** (940) mit weniger Aufwand. Die Zinssituation am Geldmarkt wird sich nach unserer Einschätzung auch nächstes Jahr nicht stark verändern.



Bildung und Kultur

Departementsvorsteherin
Sibylle Wallimann

Laufende Rechnung

Die Erhöhung der Lohnkosten der Lehrkräfte gegenüber der Voranschlag 2011 sind durch die vom Kanton vorgesehene Lohnerhöhung sowie Veränderungen in der Altersstruktur der Mitarbeitenden zu begründen. Die Lohnentwicklung wird im Bereich Bildung rund Fr. 168'000.– Mehrausgaben generieren.

Die Finanzlage erlaubt bei der Budgetierung des Sachaufwandes keine grossen Sprünge. Einzig beim Konto **Anschaffungen Mobiliar, Fahrzeuge** (217) fällt eine grosse Abweichung ins Gewicht. Diese ist begründet durch die geänderte Handhabung (Finanzhaushaltsgesetz, in Kraft ab 01.01.2012), dass Anschaffungen unter Fr. 100'000.– in die laufende Rechnung genommen werden müssen. Entsprechend werden 100 neue Stühle (mit Reihenverbindung) für den Singsaal neu diesem Konto belastet.

Beim Konto **Rückerstattungen Dritter** (218) entfällt der Beitrag des Kantons an die schulergänzenden Tagesstrukturen, der für die ersten drei Betriebsjahre entrichtet wurde.

Das Budget der Musikschule weist einige kleinere zusätzliche Ausgaben aus. Im Konto **Lehrmittel, Schulmaterial** (214) sind Fr. 5'000.– für Werbung und Publikationen vorgesehen.

Investitionsrechnung

Investition Einrichtung/Mobiliar SH 58 (217): Das Mobiliar und die Einrichtungen für den Anbau im Schulhaus 58 sind in den Erweiterungs- und Renovationskosten (217) nicht enthalten. Die Kosten für Stühle und Stehpulte im Lern-atelier, die Ausrüstung mit der notwendigen EDV sowie die Möblierung für den Mittagstisch sind mit Fr. 98'000.– im Voranschlag aufgeführt.



Bau und Unterhalt

Departementsvorsteher
Remo Küchler

Die Konten des Departements Bau und Unterhalt haben Gesellschaft erhalten. Im Rahmen der Organisationsentwicklung wurden die Konten Verwaltungsliegenschaften (090) und Schulliegenschaften und –anlagen (217) dem Departement zugeordnet. Dabei führt das Departement wie bisher die Konten Bauverwaltung (027), Parkanlagen, Wanderwege (330), Gemeindestrasse, Parkplätze (620), Werkhof (625), Regionalverkehr (650), Schifffahrt (660), Wasserwerk (701), Abwasserbeseitigung (710), Lawinenverbauung (760) und Forstwesen (810).

Offensichtliche Abweichungen können wie folgt erläutert werden:

Verwaltungsliegenschaften (090)

Aufgrund von Salz- und Frostschäden wird an der Aussen-
treppe des Gemeindehauses eine Fugensanierung durchgeführt. Die 20-jährige Küche der Abwartwohnung im Gemeindehaus wird aufgrund altersbedingter technischer Mängel an Geräten und des generellen Zustands ersetzt.

Im Untergeschoss des Gemeindehauses wird ein bis heute nicht ausgebauter Raum in ein Büro- und Arbeitsraum ausgebaut.

Schulliegenschaften (217)

Die vier Kombinationen der 20-jährigen Küche im Rundbau des Schulhauses 91 werden ersetzt. Die hygienischen Anforderungen an Einrichtungen, bei deren Lebensmittel verarbeitet werden, sind künftig nicht mehr zu erfüllen. Dabei werden

Geräte, welche das Dienstalter noch nicht erreicht haben, wieder verwendet. Sie können später unabhängig ersetzt werden.

Der Rasen des Sportplatzes wird aerifiziert (Belüftung der Rasenfläche). Dabei werden Löcher in die Rasenfläche gestochen und diese nachträglich wieder mit Sand gefüllt. Die Rasenverdichtung wird aufgebrochen und es erfolgt ein Gasaustausch. Das Bodenleben der aeroben Bakterien und das Rasenwachstum werden gefördert.

Gemeindestrasse, Parkplätze (620)

Die Arbeiten der Strassensignalisierungen, Hausnummierungen und Markierungen sind noch nicht abgeschlossen. Diese werden fort- und zu Ende geführt.

Die Guberstrasse im untersten Bereich ist in einem schlechten Zustand. Bevor grössere und tiefgründigere Schäden entstehen wird der Deckbelag erneuert.

Wasserwerk (701)

Die Investitionen in das Wasserleitungsnetz der letzten Jahre und die in der Folge daraus resultierenden höheren Abschreibungen und Zinsen tragen in diesem Jahr zum Mehraufwand im Wasserwerk bei.

Erläuterungen der Gemeinderatsmitglieder zum Voranschlag 2012



Soziales und Wasserbau

Departementsvorsteherin

Kathrin Dönni-Eggerswiler

Laufende Rechnungen

Soziales

Da die Neuregelung der Pflegefinanzierung durch den Bund erst seit Anfang 2011 in Kraft ist, fehlen für die Budgetierung noch die Erfahrungszahlen eines ganzen Jahres. Eine Hochrechnung der Kosten des laufenden Jahres zeigt, dass im Bereich **Kranken- und Pflegeheime** (410) für das Jahr 2012 mit 10% höheren Kosten für die Restfinanzierung durch die Gemeinde gerechnet werden muss.

Nachdem die Patienten der Spitex seit 2011 eine minime Patientenbeteiligung bezahlen, wird der Defizitbeitrag an die Spitex für die **Ambulante Krankenpflege** (440) voraussichtlich auch im 2012 etwas tiefer ausfallen als in den Jahren zuvor.

Infolge einer Änderung in der Unterbringung von zwei Kindern entfallen bei den **Kinder- und Jugendheimen** (541) im Jahr 2012 Kosten von Fr. 180'000.-. Die Kosten für deren Unterbringung fallen neu in der **gesetzlichen wirtschaftlichen Sozialhilfe** (580) unter das Konto **Wirtschaftliche Hilfe** (580) und das Konto **Rückerstattung** (580) in der Höhe von netto Fr. 70'000.-. Insgesamt resultiert aus der neuen Lösung somit eine Kostenminderung von Fr. 110'000.-.

Bei der Invalidität im Konto **Beiträge an Kanton** (550) ist die Höhe des Budgetbetrags im Vergleich zu den Vorjahren augenfällig. Dies ist darin begründet, dass die Kosten für Erwachsene in den Einrichtungen der Stiftung Rütimattli, welche bisher dem Bereich **Sonderschulung** (220) der Schule belastet wurden, neu in diesem Konto enthalten sind.

Wasserbau

Die Budgetierung der Kosten für den laufenden Unterhalt im Bereich **Gewässerunterhalt- und verbauung** (750) basiert auf der Mehrjahresplanung für den Unterhalt, wie dies bereits von den Wuhrgenossenschaften der Grossen und Kleinen Schliere gehandhabt wurde. Dazu ist zu bemerken, dass die Massnahmen jährlich variieren, d.h. es fallen nicht jedes Jahr dieselben Massnahmen an. Die Kosten für die 2012 geplanten Unterhaltsmassnahmen werden mit Fr. 181'500.- um

ca. Fr. 30'000.- höher sein als im Voranschlag 2011. Für die Planung des künftigen Sanierungs- und Unterhaltsbedarf sämtlicher verbauten Gewässer in unserer Gemeinde wird ein Masterplan erstellt. Damit soll erreicht werden, dass die Kosten für die nötigen Massnahmen über mehrere Jahre bekannt sind und die entsprechende Finanzierung sichergestellt werden kann.

Investitionsrechnung

Wasserbau

Im Bereich **Gewässerunterhalt- und verbauung** (750) fallen für die laufenden Hochwasserschutzprojekte im nächsten Jahr voraussichtliche Investitionen in der Höhe von insgesamt Fr. 2 Mio. an. Die Subventionen von Bund und Kanton dürften sich anteilmässig auf knapp Fr. 1,5 Mio. belaufen. Da sich solche umfangreiche Projekte jeweils über mehrere Jahre hinziehen, bilden Annahmen und Einschätzungen über den Projektfortschritt die Grundlage für die Budgetierung. Es ist deshalb nicht auszuschliessen, dass es zu Verschiebungen von Investitionskosten auf Folgejahre kommen kann.

Voranschlag Investitionsrechnung

Die Investitionsrechnung 2012 rechnet mit Nettoinvestitionen in der Höhe von Fr. 6'863'500.-. Es werden auch Projekte aufgeführt, deren Kredit- und Gemeinderatsbeschlüsse noch nicht vorliegen. Es sind nur vordringliche oder bereits beschlossene Investitionen für das Jahr 2012 vorgesehen.

Bei den aufgeführten Investitionen handelt es sich um:

	Bruttoinvestition in Fr.	
2	220'000.-	Gemeinderatsbeschluss
	100'000.-	Gemeinderatsbeschluss vorgesehen
	200'000.-	Gemeinderatsbeschluss
	1'100'000.-	Gemeinderatsbeschluss
	1'050'000.-	Urnenabstimmung
	82'000.-	Urnenabstimmung
	98'000.-	Gemeinderatsbeschluss vorgesehen
	130'000.-	Gemeinderatsbeschluss vorgesehen
6	70'000.-	Kreditgeschäft vorgesehen
	30'000.-	Gemeindeversammlungsbeschluss
	10'000.-	Gemeindeversammlungsbeschluss
	55'000.-	Gemeinderatsbeschluss
	35'000.-	Gemeinderatsbeschluss
	15'000.-	Gemeinderatsbeschluss
	20'000.-	Gemeinderatsbeschluss
	30'000.-	Gemeinderatsbeschluss
	1'000'000.-	Gemeinderatsbeschluss
	10'000.-	Gemeinderatsbeschluss
	60'000.-	Gemeinderatsbeschluss
	75'000.-	Gemeinderatsbeschluss vorgesehen
	502'000.-	Kreditgeschäft vorgesehen
	167'000.-	Kreditgeschäft vorgesehen
	100'000.-	Kreditgeschäft vorgesehen
	110'000.-	Kreditgeschäft vorgesehen
	20'000.-	Planung Gemeinderatsbeschluss vorgesehen
		Bau, Kreditgeschäft vorgesehen
	100'000.-	Gemeinderatsbeschluss vorgesehen
	120'000.-	Gemeinderatsbeschluss vorgesehen
	49'000.-	Gemeinderatsbeschluss vorgesehen

Voranschlag Investitionsrechnung

Bei den aufgeführten Investitionen handelt es sich um:

	Bruttoinvestition in Fr.	
7 Bau und Sanierung untere Gründlistrasse	150'000.-	Gemeinderatsbeschluss
Planung Sanierung Wasserleitung Hinterdorfstrasse	17'000.-	Gemeinderatsbeschluss
Planung Sanierung Wasserleitung Alte Landstrasse	17'000.-	Gemeinderatsbeschluss
Planung Sanierung Wasserleitung Gässliweg	5'000.-	Gemeinderatsbeschluss
Planung Ringschluss Allmend Ost/Dammstrasse/Chilcherli	20'000.-	Planung Gemeinderatsbeschluss vorgesehen
Planung Ringschluss Wasserleitung Chilcherli-Eichi	10'000.-	Bau, Kreditgeschäft vorgesehen
Bau Sanierung Wasserleitung Kl. Schliere-Feld	573'000.-	Planung Gemeinderatsbeschluss vorgesehen
Bau Sanierung Wasserleitung Niederstad, PW ARA-Hy 286	332'000.-	Bau, Kreditgeschäft vorgesehen
Übernahme PL Chälen/Güetigen Abwasser	40'000.-	Gemeinderatsbeschluss vorgesehen
Planung Sanierung Kanalisation Hinterdorfstrasse	40'000.-	Gemeinderatsbeschluss vorgesehen
Planung Sanierung Kanalisation Alte Landstrasse	30'000.-	Gemeinderatsbeschluss vorgesehen
Planung Sanierung Kanalisation Gässliweg	15'000.-	Gemeinderatsbeschluss vorgesehen
Integralprojekt Kleine Schlieren	200'000.-	Gemeinderatsbeschluss vorgesehen
B.6 Sanierung Kanal, Kantonstr. – Chilcherli	755'000.-	Gemeinderatsbeschluss
HWS Grosse Schliere bis Alpnachersee	1'000'000.-	Gemeinderatsbeschluss vorgesehen
Sanierung Schonigraben	200'000.-	Gemeinderatsbeschluss vorgesehen
9 Planung Trinkwasserkraftwerke	80'000.-	Kreditgeschäft vorgesehen

	Voranschlag 2012		Voranschlag 2011			Rechnung 2010		
	Aufwand	Ertrag	Aufwand	Ertrag	Aufwand	Ertrag		
	Fr.	Fr.	Fr.	Fr.	Fr.	Fr.	Fr.	
Investitionsrechnung	9'048'000	2'184'500	8'807'600	716'000	4'045'874.20	837'836.85		
0 Behörden und Verwaltung								
1 Rechtsschutz und Sicherheit			147'800	40'000	516'093.75	165'802.00		
2 Bildung	2'980'000		3'318'500		708'705.50			
3 Kultur und Freizeit								
6 Verkehr	2'584'000	76'000	1'833'300	126'000	1'479'945.75	104'092.40		
7 Umwelt und Raumordnung	3'404'000	2'108'500	3'442'000	550'000	1'302'862.00	567'942.45		
8 Volkswirtschaft			66'000		38'267.20			
9 Finanzen und Steuern	80'000							

Laufende Rechnung - Zusammenzug		Voranschlag 2012		Voranschlag 2011		Rechnung 2010	
Kto.-Nr.	Bezeichnung	Aufwand	Ertrag	Aufwand	Ertrag	Aufwand	Ertrag
0	BEHÖRDEN UND ALLG. VERWALTUNG	1'898'200	338'800	1'613'400	320'000	1'644'482.52	419'381.05
	Nettoaufwand		1'559'400		1'293'400		1'225'101.47
1	RECHTSSCHUTZ UND SICHERHEIT	393'600	196'000	382'900	186'600	328'202.75	229'288.35
	Nettoaufwand		197'600		196'300		98'914.40
2	BILDUNG	8'725'300	375'800	8'497'000	385'750	8'325'736.74	489'268.65
	Nettoaufwand		8'349'500		8'111'250		7'836'468.09
3	KULTUR UND FREIZEIT	254'100	7'200	264'700	6'700	232'798.88	7'256.00
	Nettoaufwand		246'900		258'000		225'542.88
4	GESUNDHEIT	1'319'200	0	1'184'600	0	776'803.57	0.00
	Nettoaufwand		1'319'200		1'184'600		776'803.57
5	SOZIALE WOHLFAHRT	2'440'100	847'700	2'193'800	634'000	1'978'336.67	669'779.45
	Nettoaufwand		1'592'400		1'559'800		1'308'557.22
6	VERKEHR	949'050	346'300	942'400	334'600	959'254.58	367'910.55
	Nettoaufwand		602'750		607'800		591'344.03
7	UMWELT UND RAUMORDNUNG	2'722'500	2'191'800	2'615'300	2'109'900	2'016'708.42	1'715'908.32
	Nettoaufwand		530'700		505'400		300'800.10
8	VOLKSWIRTSCHAFT	152'400	0	121'400	0	140'479.85	0.00
	Nettoaufwand		152'400		121'400		140'479.85
9	FINANZEN UND STEUERN	3'093'400	16'427'300	2'727'600	15'467'900	2'201'385.84	16'028'915.80
	Nettoertrag	13'333'900		12'740'300		13'827'529.96	
999	ABSCHLUSS	0	1'216'950	0	1'097'650	1'323'518.35	0.00
	Nettoertrag / Aufwand	1'216'950		1'097'650		1'323'518.35	
	Total	21'947'850	21'947'850	20'543'100	20'543'100	19'927'708.17	19'927'708.17
	Ertragsüberschuss						
	Aufwandüberschuss						
	Total	21'947'850	21'947'850	20'543'100	20'543'100	19'927'708.17	19'927'708.17

Laufende Rechnung		Voranschlag 2012		Voranschlag 2011		Rechnung 2010	
Kto.-Nr.	Bezeichnung	Aufwand	Ertrag	Aufwand	Ertrag	Aufwand	Ertrag
0	BEHÖRDEN UND ALLG. VERWALTUNG Nettoaufwand	1'898'200	338'800 1'559'400	1'613'400	320'000 1'293'400	1'644'482.52	419'381.05 1'225'101.47
011	GESETZGEBENDE BEHÖRDE Nettoaufwand	84'000	2'700 81'300	65'500	3'500 62'000	76'588.89	2'662.80 73'926.09
3000.00	Entschädigung, Tag-/Sitzungsgeld	9'500		7'600		9'490.95	
3030.00	Sozialkosten	300		500		203.20	
3050.00	Unfall-/Krankenvers.-Beiträge	100		100		28.80	
3100.00	Drucksachen, Büromaterial	40'000		30'000		33'238.30	
3170.00	Repräsentationskosten/Spesen	4'100		3'100		4'081.15	
3181.00	Dienstleistungen Dritter	25'000		20'000		19'798.40	
3182.00	Verwaltungskosten	5'000		4'200		9'748.09	
4360.00	Rückerstattungen Dritter		2'700		3'500		2'662.80
4600.00	Bundesbeiträge						
4610.00	Kantonsbeiträge						
012	GEMEINDERAT UND KOMMISSIONEN Nettoaufwand	211'600	0 211'600	161'100	0 161'100	192'868.20	0.00 192'868.20
3000.00	Entschädigung, Tag-/Sitzungsgeld	86'100		79'800		76'359.10	
3030.00	Sozialkosten	6'800		6'500		6'022.45	
3040.00	Personalversicherungsbeiträge	5'800		5'500		5'164.20	
3050.00	Unfall-/Krankenvers.-Beiträge	400		400		327.10	
3090.00	Allgemeiner Personalaufwand	2'000		2'000		783.70	
3091.00	Aus-/Weiterbildungskosten	10'000		10'000		8'610.00	
3100.00	Drucksachen, Büromaterial	1'000		1'000		613.40	
3170.00	Repräsentationskosten/Spesen	35'000		22'500		27'851.15	
3181.00	Dienstleistungen Dritter	39'000		2'400		58'563.45	
3183.00	Ehrengeld	24'500		30'000		7'573.65	
3610.00	Beitrag an Kanton						
3910.00	Anteil Sachaufwand	1'000		1'000		1'000.00	

Laufende Rechnung		Voranschlag 2012		Voranschlag 2011		Rechnung 2010	
Kto.-Nr.	Bezeichnung	Aufwand	Ertrag	Aufwand	Ertrag	Aufwand	Ertrag
4360.00	Rückerstattungen Dritter						
020	GEMEINDEVERWALTUNG	358'100	31'500	209'900	18'500	223'863.33	24'402.95
	Nettoaufwand		326'600		191'400		199'460.38
3010.00	Besoldungen	80'000					
3090.00	Allgemeiner Personalaufwand	20'000		7'000		6'644.20	
3091.00	Aus-/Weiterbildungskosten	15'940		15'900		9'158.00	
3100.00	Drucksachen, Büromaterial	20'000		14'500		31'217.95	
3110.00	Anschaffung Mobiliar	30'400		11'700		9'990.55	
3150.00	Unterhalt Mobiliar	10'000		10'000		8'599.70	
3160.00	Mieten und Benützungskosten	14'000		14'000		14'166.00	
3170.00	Spesenentschädigungen	500		500		132.80	
3182.00	Verwaltungskosten	30'000		25'000		29'103.78	
3184.00	EDV-Kosten	54'160		25'300		35'388.00	
3190.00	Allgemeiner Sachaufwand	2'000		1'000		2'193.00	
3510.00	Betriebskostenanteil ILZ OW/NW	81'100		85'000		77'269.35	
4310.00	Gebührenertrag		25'000		10'000		19'310.00
4350.00	Verkaufserlöse		500		500		
4360.00	Rückerstattungen Dritter		1'000		3'000		92.95
4510.00	Rückerstattungen vom Kanton						
4520.00	Verwaltungskostenbeiträge						
4910.00	Anteil Sachaufwand		5'000		5'000		5'000.00
021	GEMEINDEKANZLEI	503'700	106'600	504'800	111'600	443'276.65	99'143.35
	Nettoaufwand		397'100		393'200		344'133.30
3010.00	Besoldungen	385'000		378'600		350'885.10	
3030.00	Sozialkosten	27'600		28'200		27'265.45	
3040.00	Personalversicherungsbeiträge	23'300		24'000		23'012.20	
3050.00	Unfall-/Krankenvers.-Beiträge	1'100		1'900		1'362.65	
3100.00	Drucksachen, Büromaterial	1'500		1'600		490.90	

Laufende Rechnung		Voranschlag 2012		Voranschlag 2011		Rechnung 2010	
Kto.-Nr.	Bezeichnung	Aufwand	Ertrag	Aufwand	Ertrag	Aufwand	Ertrag
3181.00	Dienstleistungen Dritter	65'200		70'500		40'260.35	
4310.00	Gebührenertrag		50'000		55'000		41'368.40
4360.00	Rückerstattungen Dritter		9'700		9'700		10'937.80
4900.00	Anteil Personalaufwand		46'900		46'900		46'837.15
022	GEMEINDEKASSE	312'700	69'900	303'600	45'000	263'203.00	63'960.00
	Nettoaufwand		242'800		258'600		199'243.00
3010.00	Besoldungen	266'400		255'000		227'024.00	
3030.00	Sozialkosten	21'400		22'700		18'159.20	
3040.00	Personalversicherungsbeiträge	18'800		19'200		15'960.30	
3050.00	Unfall-/Krankenvers.-Beiträge	1'100		1'200		908.20	
3091.00	Aus-/Weiterbildungskosten	2'000		2'000		790.00	
3100.00	Drucksachen, Büromaterial	2'000		2'500		361.30	
3181.00	Dienstleistungen Dritter	1'000		1'000			
4360.00	Rückerstattungen Dritter		8'900		1'000		-40.00
4520.00	Verwaltungskostenbeiträge		30'000		30'000		50'000.00
4900.00	Anteil Personalaufwand		31'000		14'000		14'000.00
026	ARBEITSAMT	8'000	0	8'000	0	8'000.00	0.00
	Nettoaufwand		8'000		8'000		8'000.00
3900.00	Anteil Personalaufwand	8'000		8'000		8'000.00	
027	BAUVERWALTUNG	268'400	102'500	265'300	117'400	322'455.80	204'671.95
	Nettoaufwand		165'900		147'900		117'783.85
3000.00	Entschädigung, Tag-/Sitzungsgeld	20'000		16'700		17'446.65	
3010.00	Besoldungen	202'100		198'000		244'674.70	
3030.00	Sozialkosten	18'400		20'200		21'192.90	
3040.00	Personalversicherungsbeiträge	16'400		17'700		18'937.20	
3050.00	Unfall-/Krankenvers.-Beiträge	1'000		1'800		1'111.35	

VORANSCHLAG 2012

Laufende Rechnung		Voranschlag 2012		Voranschlag 2011		Rechnung 2010	
Kto.-Nr.	Bezeichnung	Aufwand	Ertrag	Aufwand	Ertrag	Aufwand	Ertrag
3090.00	Allgemeiner Personalaufwand	500		500		36.60	
3100.00	Drucksachen, Büromaterial	2'000		2'000		1'845.85	
3110.00	Anschaffung Mobiliar, Maschinen	1'000		1'000		66.70	
3170.00	Spesensentschädigungen	1'000		1'400		1'615.55	
3181.00	Dienstleistungen Dritter	5'000		5'000		14'528.30	
3610.00	Beitrag an Kanton						
3910.00	Anteil Sachaufwand	1'000		1'000		1'000.00	
4310.00	Gebührenertrag		60'000		70'000		135'306.35
4360.00	Rückerstattungen Dritter		2'500		7'400		8'825.00
4380.00	Eigenleistungen Investitionen						20'540.60
4900.00	Anteil Personalaufwand		40'000		40'000		40'000.00
090	VERWALTUNGSLIEGENSCHAFTEN	151'700	25'600	95'200	24'000	114'226.65	24'540.00
	Nettoaufwand		126'100		71'200		89'686.65
3000.00	Entschädigung, Tag- und Sitzungsgelder	1'800		1'600		1'575.00	
3010.00	Besoldungen	27'800		22'400		18'044.15	
3030.00	Sozialkosten	1'700		1'600		1'503.95	
3040.00	Personalversicherungsbeiträge	1'300		1'200		1'110.00	
3050.00	Unfall-/Krankenvers.-Beiträge	400		400		334.00	
3110.00	Anschaffung Mobiliar, Einrichtung	1'000		1'000		203.60	
3120.00	Wasser, Energie, Heizmaterial	23'300		21'000		23'268.50	
3130.00	Betriebs-/Verbrauchsmaterial	2'500		2'000		2'029.05	
3140.00	Unterhalt Liegenschaften	85'000		37'000		59'729.45	
3160.00	Mieten, Benützungskosten	500		500			
3950.00	Anteil Versicherungsbeiträge	6'400		6'500		6'428.95	
4270.00	Mietzinsen		24'700		23'100		24'200.00
4273.00	Pachtzinsen		800		800		250.00
4360.00	Rückerstattungen Dritter		100		100		90.00

Laufende Rechnung		Voranschlag 2012		Voranschlag 2011		Rechnung 2010	
Kto.-Nr.	Bezeichnung	Aufwand	Ertrag	Aufwand	Ertrag	Aufwand	Ertrag
1	RECHTSSCHUTZ UND SICHERHEIT Nettoaufwand	393'600	196'000 197'600	382'900	186'600 196'300	328'202.75	229'288.35 98'914.40
100	ZIVILSTANDSAMT Nettoaufwand	26'300	0 26'300	22'800	0 22'800	25'172.95	0.00 25'172.95
3520.00	Entschädigungen an Gemeinden	26'300		22'800		25'172.95	
102	WEIBELAMT Nettoaufwand	900	0 900	900	0 900	811.15	0.00 811.15
3000.00	Entschädigung, Tag-/Sitzungsgeld	600		600		600.00	
3030.00	Sozialkosten						
3050.00	Unfall-/Krankenvers.-Beiträge	100		100		11.15	
3170.00	Spesenentschädigungen	200		200		200.00	
140	FEUERWEHR Nettoaufwand	343'000	191'000 152'000	332'700	181'600 151'100	258'135.95	219'466.55 38'669.40
3000.00	Entschädigung, Tag-/Sitzungsgeld	8'700		7'200		8'255.60	
3010.00	Besoldungen	70'700		70'000		87'762.15	
3030.00	Sozialkosten	2'000		2'000		1'115.00	
3040.00	Personalversicherungsbeiträge	200		200		220.80	
3050.00	Unfall-/Krankenvers.-Beiträge	500		500		355.85	
3090.00	Allgemeiner Personalaufwand	16'100		17'600		19'068.35	
3091.00	Aus-/Weiterbildungskosten	6'800		5'800		4'470.00	
3100.00	Drucksachen, Büromaterial	6'000		8'800		6'189.55	
3110.00	Anschaffung Maschinen, Fahrzeuge	22'400		25'000		5'150.30	
3112.00	Anschaffung Mannschaftsausrüstung	30'000		25'000		26'549.25	
3120.00	Wasser, Energie, Heizmaterial	1'800		1'800		1'894.80	
3130.00	Betriebs-/Verbrauchsmaterial	3'900		5'600		4'775.15	
3140.00	Unterhalt Liegenschaften	1'700		1'700		987.65	

Laufende Rechnung		Voranschlag 2012		Voranschlag 2011		Rechnung 2010	
Kto.-Nr.	Bezeichnung	Aufwand	Ertrag	Aufwand	Ertrag	Aufwand	Ertrag
3141.00	Unterhalt Wasserbezugsstellen	8'700		8'700		8'213.70	
3150.00	Unterhalt Maschinen, Fahrzeuge	13'900		11'500		19'546.70	
3152.00	Unterhalt Mannschaftsausrüstung	500		500			
3160.00	Mieten, Benützungskosten						
3170.00	Spesenentschädigungen	3'100		2'900		1'848.55	
3180.00	Steuern, Gebühren, Abgaben						
3181.00	Dienstleistungen Dritter	3'800		3'800		11'972.75	
3182.00	Verwaltungskosten	6'000		6'000		4'182.75	
3184.00	EDV-Verarbeitungskosten	400		400		1'695.00	
3190.00	Allgemeiner Sachaufwand	1'800		1'800		664.00	
3510.00	Entschädigung an Kanton	5'500		5'500		7'781.45	
3910.00	Anteil Sachaufwand	1'000		1'000		1'000.00	
3940.00	Anteil Abschreibungen	127'100		119'000		34'106.00	
3950.00	Anteil Versicherungsbeiträge	400		400		330.60	
4300.00	Feuerwehrpflicht-Ersatzabgabe		150'000		140'000		144'238.95
4340.00	Benützungsgebühren						
4350.00	Verkaufserlöse		8'700		8'700		7'840.00
4360.00	Rückerstattungen Dritter		6'000		6'000		17'254.60
4370.00	Feuerwehribussen		300		300		
4610.00	Beitrag Kant. Feuerwehrkasse		26'000		26'600		50'133.00
142	ÖLWEHR	5'300	5'000	9'300	5'000	9'390.75	9'821.80
	Nettoertrag / Aufwand		300		4'300	431.05	
3010.00	Besoldungen	4'000		4'000		4'060.00	
3110.00	Anschaffung Maschinen, Fahrzeuge	500		4'500		1'181.95	
3130.00	Betriebs-/Verbrauchsmaterial	600		600		4'148.80	
3150.00	Unterhalt Maschinen, Fahrzeuge	200		200			
3181.00	Dienstleistungen Dritter						
4360.00	Rückerstattungen Dritter		5'000		5'000		9'821.80

Laufende Rechnung		Voranschlag 2012		Voranschlag 2011		Rechnung 2010	
Kto.-Nr.	Bezeichnung	Aufwand	Ertrag	Aufwand	Ertrag	Aufwand	Ertrag
150	MILITÄR UND QUARTIERAMT	4'000	0	3'800	0	3'646.45	0.00
	Nettoaufwand		4'000		3'800		3'646.45
3000.00	Entschädigung, Tag- und Sitzungsgelder	1'800		1'600		1'575.00	
3010.00	Besoldungen	1'500		1'500		1'500.00	
3030.00	Sozialkosten	200		200		126.60	
3040.00	Personalversicherungsbeiträge	100		100		110.40	
3050.00	Unfall-/Krankenvers.-Beiträge	100		100		34.45	
3100.00	Drucksachen, Büromaterial						
3110.00	Anschaffung Mobiliar, Geräte						
3120.00	Wasser, Energie, Heizmaterial						
3140.00	Unterhalt Liegenschaften						
3150.00	Unterhalt Mobiliar, Geräte						
3170.00	Spesenentschädigungen	300		300		300.00	
3181.00	Dienstleistungen Dritter						
3182.00	Verwaltungskosten						
3900.00	Anteil Personalaufwand						
3950.00	Anteil Versicherungsbeiträge						
4360.00	Rückerstattungen Dritter						
4500.00	Rückerstattungen des Bundes						
151	SCHIESSWESEN	0	0	0	0	21'469.80	0.00
	Nettoaufwand						21'469.80
3181.00	Dienstleistungen Dritter					21'469.80	
165	NOTSTANDVORSORGE	14'100	0	13'400	0	9'575.70	0.00
	Nettoaufwand		14'100		13'400		9'575.70
3000.00	Entschädigung, Tag-/Sitzungsgeld	4'700		4'000		4'175.85	
3030.00	Sozialkosten	300		300		270.60	
3040.00	Personalversicherungsbeiträge	200		200		235.80	

VORANSCHLAG 2012

Laufende Rechnung		Voranschlag 2012		Voranschlag 2011		Rechnung 2010	
Kto.-Nr.	Bezeichnung	Aufwand	Ertrag	Aufwand	Ertrag	Aufwand	Ertrag
3050.00	Unfall-/Krankenvers.-Beiträge	100		100		16.15	
3090.00	Allgemeiner Personalaufwand	100		100			
3091.00	Aus-/Weiterbildungskosten						
3100.00	Drucksachen, Büromaterial	300		300			
3110.00	Anschaffung Geräte, Ausrüstung	500		500			
3120.00	Wasser, Energie, Heizmaterial	300		300			
3130.00	Betriebs-/Verbrauchsmaterial	100		100			
3170.00	Spesenentschädigungen	300		300		266.95	
3181.00	Dienstleistungen Dritter	800		800		800.00	
3182.00	Verwaltungskosten	1'000		1'000		1'034.60	
3190.00	Notstandsvorsorge						
3510.00	Entschädigung an Kanton	5'400		5'400		2'775.75	
4360.00	Rückerstattungen Dritter						
4365.00	Spenden Unwetter						

Laufende Rechnung		Voranschlag 2012		Voranschlag 2011		Rechnung 2010	
Kto.-Nr.	Bezeichnung	Aufwand	Ertrag	Aufwand	Ertrag	Aufwand	Ertrag
2	BILDUNG	8'725'300	375'800	8'497'000	385'750	8'325'736.74	489'268.65
	Nettoaufwand		8'349'500		8'111'250		7'836'468.09
200	KINDERGARTEN	640'200	10'000	613'800	10'000	559'385.55	15'971.00
	Nettoaufwand		630'200		603'800		543'414.55
3020.00	Besoldungen Lehrkräfte	539'200		512'400		473'649.20	
3030.00	Sozialkosten	44'200		41'400		38'839.75	
3040.00	Personalversicherungsbeiträge	36'800		36'800		32'330.95	
3050.00	Unfall-/Krankenvers.-Beiträge	1'800		2'300		1'530.20	
3100.00	Schulmaterial	16'700		20'900		13'035.45	
3110.00	Anschaffungen Mobiliar,						
3170.00	Spesenentschädigungen	1'500					
4360.00	Rückerstattungen Dritter		10'000		10'000		15'971.00
4610.00	Kantonsbeiträge						
210	PRIMARSCHULE	2'826'900	30'900	2'791'700	30'700	2'758'687.90	47'910.05
	Nettoaufwand		2'796'000		2'761'000		2'710'777.85
3020.00	Besoldungen Lehrkräfte	2'411'500		2'387'000		2'353'854.95	
3030.00	Sozialkosten	193'200		186'500		188'778.30	
3040.00	Personalversicherungsbeiträge	176'100		176'100		174'062.85	
3050.00	Unfall-/Krankenvers.-Beiträge	7'500		9'900		7'494.25	
3100.00	Schulmaterial	9'300		9'700		8'738.15	
3170.00	Spesenentschädigungen	8'800					
3181.00	Dienstleistungen Dritter	20'500		22'500		25'759.40	
3520.00	Entschädigungen an Gemeinden						
4330.00	Schulgelder von Privaten						
4360.00	Rückerstattungen Dritter		30'900		30'700		30'474.05
4610.00	Kantonsbeiträge						17'436.00

VORANSCHLAG 2012

Laufende Rechnung		Voranschlag 2012		Voranschlag 2011		Rechnung 2010	
Kto.-Nr.	Bezeichnung	Aufwand	Ertrag	Aufwand	Ertrag	Aufwand	Ertrag
211	ORIENTIERUNGSSTUFE, MITTELSCHULEN	1'817'700	18'900	1'787'500	15'600	1'661'829.90	21'389.75
	Nettoaufwand		1'798'800		1'771'900		1'640'440.15
3020.00	Besoldungen Lehrkräfte	1'538'900		1'520'800		1'423'396.45	
3030.00	Sozialkosten	124'600		120'800		115'428.85	
3040.00	Personalversicherungsbeiträge	122'700		118'700		113'228.25	
3050.00	Unfall-/Krankenvers.-Beiträge	5'000		6'400		4'663.40	
3100.00	Schulmaterial	7'800		8'800		5'112.95	
3110.00	Anschaffungen Mobilier	12'000		12'000			
3170.00	Spesenentschädigungen	1'000					
3510.00	Entschädigung an Kanton	5'700					
3520.00	Entschädigungen an Gemeinden						
4330.00	Schulgelder von Privaten						
4360.00	Rückerstattungen Dritter		18'900		15'600		21'389.75
4610.00	Kantonsbeiträge						
214	MUSIKSCHULE	577'400	225'000	547'600	235'000	563'773.74	225'450.70
	Nettoaufwand		352'400		312'600		338'323.04
3000.00	Entschädigung, Tag-/Sitzungsgeld	6'800		6'300		6'040.20	
3020.00	Besoldungen Lehrkräfte	453'000		440'000		461'378.94	
3030.00	Sozialkosten	36'500		37'000		37'200.65	
3040.00	Personalversicherungsbeiträge	31'900		29'000		32'467.80	
3050.00	Unfall-/Krankenvers.-Beiträge	1'500		2'000		1'482.75	
3090.00	Allgemeiner Personalaufwand	4'000		3'300		3'107.05	
3090.00	Allgemeiner Personalaufwand						
3091.00	Aus-/Weiterbildungskosten	3'000		3'000		1'418.15	
3100.00	Lehrmittel, Schulmaterial	5'000		1'500		870.40	
3110.00	Anschaffung Mobilier, Instrumente	5'000		4'000		3'293.35	
3140.00	Unterhalt Liegenschaften						
3150.00	Unterhalt Mobilier, Instrumente	5'000		4'000		3'839.90	
3170.00	Spesenentschädigungen	5'200		6'000		5'195.80	
3171.00	Musikschulanlässe	2'000		2'000		238.95	

Laufende Rechnung		Voranschlag 2012		Voranschlag 2011		Rechnung 2010	
Kto.-Nr.	Bezeichnung	Aufwand	Ertrag	Aufwand	Ertrag	Aufwand	Ertrag
3181.00	Dienstleistungen Dritter	9'000					
3182.00	Verwaltungskosten	500		500		399.40	
3520.00	Entschädigungen an Gemeinden	7'000		7'000		4'840.40	
3910.00	Anteil Sachaufwand	2'000		2'000		2'000.00	
4330.00	Schul-/Kursgelder		225'000		235'000		225'450.70
4360.00	Rückerstattungen Dritter						
4361.00	Rückerstattungen Musikschulanlässe						
215	TEXTILES WERKEN U. HAUSWIRTSCHAFT Nettoaufwand	688'800	30'200 658'600	609'200	25'950 583'250	617'726.05	23'860.00 593'866.05
3020.00	Besoldungen Lehrkräfte	512'500		448'200		465'659.25	
3030.00	Sozialkosten	40'000		34'400		36'386.85	
3040.00	Personalversicherungsbeiträge	35'300		30'800		32'053.95	
3050.00	Unfall-/Krankenvers.-Beiträge	1'200		1'900		1'229.65	
3100.00	Lehrmittel, Schulmaterial	76'500		76'000		65'325.30	
3110.00	Anschaffung Mobiliar, Maschinen	10'800		6'400		6'504.55	
3150.00	Unterhalt Mobiliar, Maschinen	12'500		11'500		10'566.50	
4320.00	Verpflegungskostenanteil		17'000		14'950		12'660.00
4360.00	Rückerstattungen Dritter		13'200		11'000		11'200.00
4610.00	Kantonsbeiträge						
217	SCHULLIEGENSCHAFTEN U. ANLAGEN Nettoaufwand	985'000	18'300 966'700	848'500	20'500 828'000	907'999.85	33'766.00 874'233.85
3000.00	Entschädigung, Tag-/Sitzungsgeld	3'200		5'000		4'285.00	
3010.00	Besoldungen	388'300		342'000		386'249.95	
3030.00	Sozialkosten	28'500		30'200		28'460.45	
3040.00	Personalversicherungsbeiträge	23'300		24'000		23'521.80	
3050.00	Unfall-/Krankenvers.-Beiträge	7'000		8'200		7'106.45	
3090.00	Allgemeiner Personalaufwand	3'500		2'500		2'410.45	
3110.00	Anschaffung Mobiliar, Fahrzeuge	71'000		21'300		11'957.70	

Laufende Rechnung		Voranschlag 2012		Voranschlag 2011		Rechnung 2010	
Kto.-Nr.	Bezeichnung	Aufwand	Ertrag	Aufwand	Ertrag	Aufwand	Ertrag
3120.00	Wasser, Energie, Heizmaterial	205'000		196'000		168'068.10	
3130.00	Betriebs-/Verbrauchsmaterial	30'000		30'000		25'132.65	
3140.00	Unterhalt Liegenschaften	158'500		132'000		205'959.90	
3150.00	Unterhalt Mobiliar, Fahrzeuge	29'100		16'000		13'718.30	
3160.00	Mieten, Benützungskosten	500		500			
3180.00	Steuern, Gebühren, Abgaben					200.00	
3181.00	Dienstleistungen Dritter	5'000		10'000		200.00	
3182.00	Verwaltungskosten	1'000		1'000		992.45	
3950.00	Anteil Versicherungsbeiträge	31'100		29'800		29'736.65	
4270.00	Liegenschaftserträge		900		900		5'700.00
4340.00	Benützungsgebühren		12'000		10'000		11'997.00
4360.00	Rückerstattungen Dritter		5'400		9'600		16'069.00
4361.00	Rückerstattung Miet-Nebenkosten						
4900.00	Anteil Personalaufwand						
218	VOLKSSCHULE SONSTIGES Nettoaufwand	506'000	40'000	477'600	46'000	480'282.45	52'430.95
			466'000		431'600		427'851.50
3010.00	Besoldungen	82'000		73'500		102'525.05	
3020.00	Besoldungen Lehrkräfte	168'000		146'300		160'582.70	
3030.00	Sozialkosten	13'100		13'900		13'964.95	
3040.00	Personalversicherungsbeiträge	4'900		2'700		5'174.95	
3050.00	Unfall-/Krankenvers.-Beiträge	1'100		1'600		1'182.40	
3070.00	Rentenleistungen, Ruhegehälter	24'600		25'500		24'456.00	
3090.00	Allgemeiner Personalaufwand	13'000		14'000		12'394.10	
3091.00	Aus-/Weiterbildungskosten	30'000		30'000		8'703.50	
3100.00	Schulmaterial	54'000		55'000		43'963.40	
3101.00	Lehrerbibliothek	3'000		3'000		3'265.10	
3160.00	Mieten, Benützungskosten	28'300		36'000		27'362.90	
3170.00	Spesenentschädigungen	500					
3171.00	Schulanlässe	18'000		14'000		17'906.15	
3180.00	Schulmittag	12'000		10'000		11'495.90	
3181.00	Betrieb Schulbus	10'000		10'000		12'112.80	

VORANSCHLAG 2012

Laufende Rechnung		Voranschlag 2012		Voranschlag 2011		Rechnung 2010	
Kto.-Nr.	Bezeichnung	Aufwand	Ertrag	Aufwand	Ertrag	Aufwand	Ertrag
3182.00	Verwaltungskosten	3'500		4'000		3'028.50	
3184.00	EDV-Kosten	31'500		29'500		21'002.65	
3510.00	Beitrag an Kanton	7'500		8'600		10'170.55	
3511.00	Schuldienste	1'000				990.85	
4360.00	Rückerstattungen Dritter		40'000		46'000		52'430.95
219	SCHULVERWALTUNG	432'700	2'500	442'200	2'000	423'940.45	2'000.00
	Nettoaufwand		430'200		440'200		421'940.45
3000.00	Entschädigung, Tag-/Sitzungsgeld	22'500		21'000		19'647.75	
3010.00	Besoldungen	325'600		333'500		313'679.95	
3030.00	Sozialkosten	27'100		27'200		26'128.45	
3040.00	Personalversicherungsbeiträge	26'200		25'500		23'775.35	
3050.00	Unfall-/Krankenvers.-Beiträge	900		1'500		934.35	
3090.00	Allgemeiner Personalaufwand	6'000		6'000		4'929.10	
3091.00	Weiterbildung	1'000		1'000		890.00	
3100.00	Drucksachen, Büromaterial	8'000		8'000		5'773.20	
3110.00	Anschaffung Mobiliar, Geräte	1'000		2'500		18'264.95	
3150.00	Unterhalt Mobiliar, Geräte	500		1'000		414.60	
3160.00	Mieten, Benützungskosten						
3170.00	Spesenentschädigungen	2'000		2'000		1'830.40	
3181.00	Dienstleistungen Dritter	6'000		6'000		1'728.45	
3182.00	Verwaltungskosten	4'900		6'000		4'943.90	
3910.00	Anteil Sachaufwand	1'000		1'000		1'000.00	
4360.00	Rückerstattungen Dritter		500				
4910.00	Anteil Sachaufwand		2'000		2'000		2'000.00
220	SONDERSCHULUNG	250'600	0	378'900	0	352'110.85	66'490.20
	Nettoaufwand		250'600		378'900		285'620.65
3100.00	Schulmaterial						
3510.00	Entschädigung an Kanton						

VORANSCHLAG 2012

Laufende Rechnung		Voranschlag 2012		Voranschlag 2011		Rechnung 2010	
Kto.-Nr.	Bezeichnung	Aufwand	Ertrag	Aufwand	Ertrag	Aufwand	Ertrag
3650.00	Beiträge Sonderschule Rütimattli	136'000		317'000		281'111.20	
3652.00	Beiträge an priv. Institutionen	114'600		61'900		70'999.65	
4360.00	Rückerstattungen Dritter						
4610.00	Kantonsbeiträge						
4650.00	Rückerst. Sonderschule Rütimattli						66'490.20

Laufende Rechnung		Voranschlag 2012		Voranschlag 2011		Rechnung 2010	
Kto.-Nr.	Bezeichnung	Aufwand	Ertrag	Aufwand	Ertrag	Aufwand	Ertrag
3	KULTUR UND FREIZEIT	254'100	7'200	264'700	6'700	232'798.88	7'256.00
	Nettoaufwand		246'900		258'000		225'542.88
300	KULTURFÖRDERUNG	159'200	4'200	157'300	3'700	122'911.97	4'181.00
	Nettoaufwand		155'000		153'600		118'730.97
3000.00	Entschädigung, Tag-/Sitzungsgeld	10'700		9'300		8'923.75	
3010.00	Besoldungen	60'200		65'500		50'931.85	
3030.00	Sozialkosten	4'600		5'400		4'606.65	
3040.00	Personalversicherungsbeiträge	3'600		4'300		3'630.55	
3050.00	Unfall-/Krankenvers.-Beiträge	300		300		245.05	
3090.00	Allgemeiner Personalaufwand	8'500		1'500		1'153.00	
3100.00	Gemeinde-/Schülerbibliothek	18'000		18'000		14'991.47	
3110.00	Anschaffung Mobiliar, Geräte	1'500		1'500		1'089.45	
3130.00	Verbrauchsmaterial	5'000		5'000		4'390.20	
3150.00	Unterhalt Mobiliar, Geräte	1'500		1'500		513.50	
3170.00	Spesenentschädigungen	500		500		72.15	
3171.00	Anlässe Bibliothek	2'300		2'000		2'596.45	
3172.00	Kulturelle Anlässe						
3181.00	Dienstleistungen Dritter	20'000		20'000		8'366.05	
3182.00	Verwaltungskosten	2'500		2'500		1'686.00	
3650.00	Beiträge an Institutionen/Vereine	20'000		20'000		19'715.85	
4340.00	Benützungsgebühren		4'200		3'700		4'181.00
4360.00	Rückerstattungen Dritter						
310	DENKMALPFLEGE, HEIMATSCHUTZ	100	0	100	0	50.00	0.00
	Nettoaufwand		100		100		50.00
3510.00	Beitrag an Kanton						
3650.00	Beiträge an Institutionen	100		100		50.00	
3660.00	Beiträge an Private						
4600.00	Bundesbeiträge						

Laufende Rechnung		Voranschlag 2012		Voranschlag 2011		Rechnung 2010	
Kto.-Nr.	Bezeichnung	Aufwand	Ertrag	Aufwand	Ertrag	Aufwand	Ertrag
4610.00	Kantonsbeiträge						
320	MASSEN MEDIEN Nettoaufwand	25'300	3'000 22'300	25'300	3'000 22'300	26'325.56	3'075.00 23'250.56
3100.00	Drucksachen, Büromaterial	25'000		25'000		26'025.56	
3650.00	Beiträge an priv. Institutionen	300		300		300.00	
4360.00	Rückerstattungen Dritter		3'000		3'000		3'075.00
330	PARKANLAGEN, WANDERWEGE Nettoaufwand	16'500	0 16'500	33'000	0 33'000	35'046.35	0.00 35'046.35
3110.00	Anschaffung Maschinen, Geräte	2'000		21'000		22'644.75	
3140.00	Anlagen-/Wegunterhalt durch Dritte	12'000		6'000		10'001.60	
3650.00	Beiträge an priv. Institutionen	500		4'000		400.00	
3900.00	Anteil Personalaufwand	2'000		2'000		2'000.00	
340	SPORT Nettoaufwand	25'000	0 25'000	25'000	0 25'000	20'500.00	0.00 20'500.00
3650.00	Beiträge an Sportvereine	25'000		25'000		20'500.00	
350	ÜBRIGE FREIZEITGESTALTUNG Nettoaufwand	28'000	0 28'000	24'000	0 24'000	27'965.00	0.00 27'965.00
3650.00	Beiträge an priv. Institutionen	28'000		24'000		27'965.00	

Laufende Rechnung		Voranschlag 2012		Voranschlag 2011		Rechnung 2010	
Kto.-Nr.	Bezeichnung	Aufwand	Ertrag	Aufwand	Ertrag	Aufwand	Ertrag
4	GESUNDHEIT	1'319'200	0	1'184'600	0	776'803.57	0.00
	Nettoaufwand		1'319'200		1'184'600		776'803.57
410	KRANKEN- UND PFLEGEHEIME	1'100'000	0	1'000'000	0	515'817.55	0.00
	Nettoaufwand		1'100'000		1'000'000		515'817.55
3640.00	Beitrag an Pflegeheime	1'100'000		1'000'000		515'817.55	
3641.00	Übergangspflege						
440	AMBULANTE KRANKENPFLEGE	211'000	0	176'600	0	256'732.92	0.00
	Nettoaufwand		211'000		176'600		256'732.92
3010.00	Besoldungen	3'000		3'000		2'250.00	
3640.00	Beitrag gemischtwirtschaftl. Unt.						
3650.00	Beiträge an priv. Institutionen	2'000		2'000		5'742.00	
3651.00	Defizitbeitrag Spitex OW	206'000		171'600		248'740.92	
3801.00	Einlage in Spitexfonds						
4361.00	Rückerstattung Spitex OW						
4362.00	Entnahme aus Spitexfonds						
450	KRANKHEITSBEKÄMPFUNG	300	0	0	0	250.00	0.00
	Nettoaufwand		300				250.00
3610.00	Beitrag an Kanton	300				250.00	
460	SCHULGESUNDHEITSDIENST	7'900	0	8'000	0	4'003.10	0.00
	Nettoaufwand		7'900		8'000		4'003.10
3010.00	Besoldungen	5'500		5'500		2'815.00	
3030.00	Sozialkosten	200		300		121.60	
3050.00	Unfall-/Krankenvers.-Beiträge	100		100		8.80	
3090.00	Allgemeiner Personalaufwand	1'200		1'200		263.20	

VORANSCHLAG 2012

Laufende Rechnung		Voranschlag 2012		Voranschlag 2011		Rechnung 2010	
Kto.-Nr.	Bezeichnung	Aufwand	Ertrag	Aufwand	Ertrag	Aufwand	Ertrag
3100.00	Lehrmaterial	800		800		794.50	
3181.00	Dienstleistungen Dritter	100		100			

Laufende Rechnung		Voranschlag 2012		Voranschlag 2011		Rechnung 2010	
Kto.-Nr.	Bezeichnung	Aufwand	Ertrag	Aufwand	Ertrag	Aufwand	Ertrag
5	SOZIALE WOHLFAHRT Nettoaufwand	2'440'100	847'700	2'193'800	634'000	1'978'336.67	669'779.45
			1'592'400		1'559'800		1'308'557.22
500	SOZIALVERSICHERUNG ALLGEMEINES	6'900	6'900	6'900	6'900	6'837.15	6'837.15
3900.00	Anteil Personalaufwand	6'900		6'900		6'837.15	
4510.00	Rückerstattung Ausgleichskasse		6'900		6'900		6'837.15
520	KRANKENVERSICHERUNG Nettoaufwand	89'000	70'000	96'600	68'000	86'903.60	73'220.10
			19'000		28'600		13'683.50
3650.00	KVG wirtschaftl. Hilfe	80'000		87'600		77'903.60	
3900.00	Anteil Personalaufwand	9'000		9'000		9'000.00	
4510.00	Beiträge KVG wirtschaftl. Hilfe		70'000		68'000		73'220.10
530	ZUSATZLEISTUNGEN AHV/IV Nettoaufwand	5'400	0	8'000	0	5'368.80	0.00
			5'400		8'000		5'368.80
3510.00	Beitrag an AHV/IV	5'400		8'000		5'368.80	
540	JUGEND Nettoaufwand	109'400	0	104'000	0	103'102.85	0.00
			109'400		104'000		103'102.85
3000.00	Entschädigung, Tag- und Sitzungsgelder	8'000		7'300		7'129.35	
3010.00	Besoldungen						
3030.00	Sozialkosten	600				557.80	
3040.00	Personalversicherungsbeiträge	500				472.80	
3050.00	Unfall- und Krankenversicherungsbeiträge					31.70	
3130.00	Betriebs- u. Verbrauchsmaterial	18'000		15'000		12'646.20	
3170.00	Repräsentationskosten und Spesen	300		200		126.45	
3181.00	Dienstleistungen Dritter	80'000		80'000		79'600.00	

Laufende Rechnung		Voranschlag 2012		Voranschlag 2011		Rechnung 2010	
Kto.-Nr.	Bezeichnung	Aufwand	Ertrag	Aufwand	Ertrag	Aufwand	Ertrag
3650.00	Beiträge an priv. Institutionen	2'000		1'500		2'538.55	
541	KINDER- UND JUGENDHEIME Nettoaufwand	221'600	0	400'000	0	285'422.75	0.00
			221'600		400'000		285'422.75
3650.00	Beiträge an priv. Institutionen	221'600		400'000		285'422.75	
550	INVALIDITÄT Nettoaufwand	379'300	0	165'000	0	106'252.35	0.00
			379'300		165'000		106'252.35
3610.00	Beiträge an Kanton	379'300		165'000		106'252.35	
580	GESETZLICHE WIRTSCHAFTL. HILFE Nettoaufwand	847'000	550'000	642'000	310'000	599'829.22	354'598.90
			297'000		332'000		245'230.32
3610.00	Zlg an Kanton nach ZUG	30'000		25'000		22'131.55	
3620.00	Zlg an OW-Gde nach ZUG	15'000		15'000		15'653.05	
3660.00	Wirtschaftl. Hilfe	800'000		600'000		560'010.62	
3661.00	Wirtschaftl. Hilfe an Schweizer						
3662.00	Nothilfe	2'000		2'000		2'034.00	
3670.00	Wirtschaftl. Hilfe an Ausländer						
4360.00	Rückerstattung WSH		520'000		300'000		267'749.10
4361.00	Rückerstattung von Schweizer						
4362.00	Rückerstattung von Ausländer						
4364.00	Rückerstattung Nothilfe						
4610.00	Zlg von Kanton nach ZUG		25'000		5'000		74'739.30
4620.00	Zlg. von OW-Gde nach ZUG		5'000		5'000		12'110.50
581	FREIWILLIGE HILFE	30'000	30'000	50'000	50'000	30'155.85	30'155.85

Laufende Rechnung		Voranschlag 2012		Voranschlag 2011		Rechnung 2010	
Kto.-Nr.	Bezeichnung	Aufwand	Ertrag	Aufwand	Ertrag	Aufwand	Ertrag
3660.00	Beiträge an Private	30'000		50'000		30'155.85	
3800.00	Fondseinlage						
4220.00	Zinsertrag						212.85
4360.00	Rückerstattungen Dritter						10'745.95
4690.00	Allgemeine Entgelte						9'786.00
4800.00	Fondsentnahme		30'000		50'000		9'411.05
582	ARBEITSLOSENHILFE	50'300	0	50'000	0	38'755.20	0.00
	Nettoaufwand		50'300		50'000		38'755.20
3510.00	Entschädigung an Kanton	50'300		50'000		38'755.20	
589	SOZIALE WOHLFAHRT ÜBRIGES	701'200	190'800	671'300	199'100	715'708.90	204'967.45
	Nettoaufwand		510'400		472'200		510'741.45
3000.00	Entschädigung, Tag-/Sitzungsgeld	23'800		24'000		23'877.90	
3010.00	Besoldungen	269'700		259'800		243'914.75	
3030.00	Sozialkosten	21'200		18'400		19'524.45	
3040.00	Personalversicherungsbeiträge	18'800		20'300		17'362.20	
3050.00	Unfall-/Krankenvers.-Beiträge	500		1'000		435.80	
3090.00	Allgemeiner Personalaufwand	2'000		1'000		3'665.50	
3091.00	Aus-/Weiterbildungskosten	7'000		7'000		5'860.00	
3100.00	Drucksachen, Büromaterial	2'000		3'000		1'515.20	
3170.00	Repräsentationskosten/Spesen	1'000		1'300		415.50	
3181.00	Dienstleistungen Dritter	44'500		53'000		63'177.20	
3182.00	Verwaltungskosten	500		1'000		-46.00	
3650.00	Beiträge an priv. Institutionen	10'200		7'500		9'806.50	
3660.00	Alimentenbevorschussungen	300'000		274'000		326'199.90	
4340.00	Gebührenertrag		6'000		7'000		5'114.35
4360.00	Rückerstattungen Dritter		4'800		4'800		4'800.00
4361.00	Rückerstattung Alimentenbevorschussungen		180'000		187'300		195'053.10

VORANSCHLAG 2012

Laufende Rechnung		Voranschlag 2012		Voranschlag 2011		Rechnung 2010	
Kto.-Nr.	Bezeichnung	Aufwand	Ertrag	Aufwand	Ertrag	Aufwand	Ertrag
590	HILFSAKTION	0	0	0	0	0.00	0.00
3650.00	Beiträge an Private						
3900.00	Anteil Personalaufwand						
4360.00	Rückerstattungen Dritter						

Laufende Rechnung		Voranschlag 2012		Voranschlag 2011		Rechnung 2010	
Kto.-Nr.	Bezeichnung	Aufwand	Ertrag	Aufwand	Ertrag	Aufwand	Ertrag
6	VERKEHR	949'050	346'300	942'400	334'600	959'254.58	367'910.55
	Nettoaufwand		602'750		607'800		591'344.03
620	GEMEINDESTRASSEN, PARKPLÄTZE	860'450	346'300	847'700	334'600	839'963.43	367'910.55
	Nettoaufwand		514'150		513'100		472'052.88
3000.00	Entschädigung, Tag-/Sitzungsgeld	7'800		5'400		5'400.00	
3010.00	Besoldungen	302'000		283'000		279'714.10	
3030.00	Sozialkosten	24'500		22'900		21'948.25	
3040.00	Personalversicherungsbeiträge	19'000		19'600		19'089.60	
3050.00	Unfall-/Krankenvers.-Beiträge	6'400		5'800		5'656.70	
3060.00	Dienstkleider	2'900		1'500		905.20	
3090.00	Allgemeiner Personalaufwand	9'000		5'000		3'325.34	
3110.00	Anschaffung Maschinen, Geräte	7'850		7'300		6'900.00	
3120.00	Stromkosten öffentl. Beleuchtung	26'000		30'000		24'767.35	
3130.00	Verbrauchsmaterial, Werkzeug	32'000		28'000		29'793.99	
3131.00	Strassensignale, Hausnummern	15'500		8'000		894.90	
3140.00	Winterdienst	12'000		12'000		24'885.15	
3141.00	Strassenunterhalt	30'000		50'000		21'247.40	
3142.00	Unterhalt öffentl. Beleuchtung	20'000		20'000		15'018.40	
3143.00	Neuerstellung öffentl. Beleuchtung						
3150.00	Unterhalt Maschinen, Geräte	20'000		20'000		18'989.25	
3160.00	Mieten, Benützungskosten	17'000		12'000		15'939.60	
3170.00	Spesenentschädigungen						
3181.00	Dienstleistungen Dritter	2'000		3'000		657.35	
3183.00	Nachführung Strassenkataster	2'000		2'000		289.45	
3521.00	Treibstoffzollanteil an Dritte	115'000		115'000		127'200.25	
3640.00	Beitrag an Unterhalt Lütholdsmatt	30'500		22'000		24'078.35	
3900.00	Anteil Personalaufwand	12'000		12'000		12'000.00	
3940.00	Anteil Abschreibungen	146'500		162'700		180'818.90	
3950.00	Anteil Versicherungsbeiträge	500		500		443.90	
4340.00	Erträge aus Dienstleistungen		8'500		6'200		29'032.20
4350.00	Verkaufserlöse		500		500		

Laufende Rechnung		Voranschlag 2012		Voranschlag 2011		Rechnung 2010	
Kto.-Nr.	Bezeichnung	Aufwand	Ertrag	Aufwand	Ertrag	Aufwand	Ertrag
4360.00	Rückerstattungen Dritter		8'700		5'700		6'788.10
4610.00	Kantonsbeitrag aus Benzinzoll		245'100		238'700		248'590.25
4900.00	Anteil Personalaufwand		83'500		83'500		83'500.00
625	WERKHOF	14'500	0	20'000	0	15'239.35	0.00
	Nettoaufwand		14'500		20'000		15'239.35
3110.00	Anschaffung Maschinen, Geräte	5'100		7'500		3'600.65	
3120.00	Wasser, Energie, Heizmaterial	3'200		8'000		2'573.10	
3140.00	Unterhalt Werkhof	2'500		2'000		7'203.50	
3150.00	Unterhalt Maschinen, Geräte	500		500			
3181.00	Dienstleistungen Dritter	500				229.20	
3182.00	Verwaltungskosten	2'700		2'000		1'632.90	
4360.00	Rückerstattungen Dritter						
640	BUNDESBAHNEN	0	0	0	0	0.00	0.00
3600.00	Beiträge an SBB						
650	REGIONALVERKEHR	74'000	0	74'600	0	104'021.80	0.00
	Nettoaufwand		74'000		74'600		104'021.80
3510.00	Beitrag Reg. Personenverkehr	59'900		55'100		65'373.70	
3511.00	Beitrag an Postautolinie	12'600		18'000		37'171.65	
3512.00	Beitrag an Tarifverbund LU/OW/NW	1'500		1'500		1'476.45	
3513.00	Beitrag an SBB Bereich Brünig						
660	SCHIFFFAHRT	100	0	100	0	30.00	0.00
	Nettoaufwand		100		100		30.00

VORANSCHLAG 2012

Laufende Rechnung		Voranschlag 2012		Voranschlag 2011		Rechnung 2010	
Kto.-Nr.	Bezeichnung	Aufwand	Ertrag	Aufwand	Ertrag	Aufwand	Ertrag
3650.00	Beiträge an priv. Institutionen	100		100		30.00	

Laufende Rechnung		Voranschlag 2012		Voranschlag 2011		Rechnung 2010	
Kto.-Nr.	Bezeichnung	Aufwand	Ertrag	Aufwand	Ertrag	Aufwand	Ertrag
7	UMWELT UND RAUMORDNUNG	2'722'500	2'191'800	2'615'300	2'109'900	2'016'708.42	1'715'908.32
	Nettoaufwand		530'700		505'400		300'800.10
701	WASSERWERK	998'400	998'400	850'400	850'400	601'496.30	601'496.30
3000.00	Entschädigung, Tag-/Sitzungsgeld	20'700		19'600		5'486.90	
3010.00	Besoldungen	135'900		118'300		110'482.25	
3030.00	Sozialkosten	11'700		10'800		9'308.10	
3040.00	Personalversicherungsbeiträge	8'000		10'300		6'419.00	
3050.00	Unfall-/Krankenvers.-Beiträge	2'500		2'100		1'974.40	
3090.00	Allgemeiner Personalaufwand	1'000		1'000		790.00	
3100.00	Drucksachen, Büromaterial	1'000		1'000		935.35	
3110.00	Anschaffungen	68'000		85'000		29'798.20	
3121.00	Energie Pumpanlagen	55'000		55'000		45'188.70	
3130.00	Betriebs-/Verbrauchsmaterial	10'000		10'200		8'219.20	
3140.00	Unterhalt Liegenschaften+Leitungen	180'000		180'000		206'944.90	
3150.00	Unterhalt Mobiliar, Maschinen	1'000		1'000		1'245.45	
3160.00	Mieten, Benützungskosten	300		300		65.05	
3170.00	Repräsentationskosten/Spesen	2'000		2'000		903.85	
3180.00	Steuern, Gebühren, Abgaben	1'000		1'000			
3181.00	Dienstleistungen Dritter	45'000		40'000		49'817.20	
3182.00	Verwaltungskosten	3'000		1'800		2'168.40	
3183.00	Nachführung Wasserleitungskataster	48'000		45'000		31'323.50	
3185.00	MWST-Vorsteuerkürzung	1'000		1'000			
3191.00	Entschädigung Schutzzonen	2'500		2'500		2'334.15	
3800.00	Einlage in Spezialfinanzierung						
3900.00	Anteil Personalaufwand	15'000		15'000		15'000.00	
3910.00	Anteil Sachaufwand	1'000		1'000		1'000.00	
3920.00	Anteil Zinsaufwand	68'300		39'400		11'943.15	
3940.00	Anteil Abschreibungen	310'400		201'200		54'287.00	
3950.00	Anteil Versicherungsbeiträge	6'100		5'900		5'861.55	
4290.00	Zinsertrag		4'200		8'500		8'410.10

Laufende Rechnung		Voranschlag 2012		Voranschlag 2011		Rechnung 2010	
Kto.-Nr.	Bezeichnung	Aufwand	Ertrag	Aufwand	Ertrag	Aufwand	Ertrag
4340.00	Dienstleistungsentschädigungen		5'800		5'700		5'762.55
4341.00	Ertrag aus Wasserabgabe		510'000		525'000		485'010.10
4345.00	Jährliche Grundtaxen		94'000		95'000		88'750.10
4360.00	Rückerstattungen Dritter				31'000		600.00
4610.00	Beitrag Kant. Feuerwehrekasse		10'800		5'400		
4800.00	Entnahme aus Spezialfinanzierung		373'600		179'800		12'963.45
4920.00	Aufteilung Passivzinsen						
710	ABWASSERBESEITIGUNG	796'800	796'800	855'300	855'300	748'101.57	748'101.57
3000.00	Entschädigung, Tag-/Sitzungsgeld	5'100		4'100		3'600.00	
3010.00	Besoldungen			11'700		11'418.00	
3030.00	Sozialkosten	400		1'300		1'175.60	
3040.00	Personalversicherungsbeiträge	400		1'300		1'155.60	
3050.00	Unfall-/Krankenvers.-Beiträge	100		100		102.00	
3100.00	Drucksachen, Büromaterial	200		200			
3110.00	Anschaffungen Geräte, Ausrüstung	30'000		30'000		27'220.90	
3120.00	Energie	2'500		2'500		2'225.00	
3140.00	Baulicher Unterhalt	4'000		3'400		4'808.65	
3150.00	Unterhalt Maschinen, Geräte			2'000			
3180.00	Verwaltungskosten	1'500		1'400		1'517.70	
3181.00	Dienstleistungen Dritter	2'000		2'000		2'219.50	
3183.00	Nachführung Kanalisationskataster	12'000		12'000		8'397.05	
3185.00	MWST-Vorsteuerkürzung	1'000		1'000			
3620.00	Beitrag an Zweckverband	391'200		391'200		391'200.00	
3800.00	Einlage in Spezialfinanzierung	173'100		192'000		30'833.67	
3900.00	Anteil Personalaufwand	36'000		25'000		25'000.00	
3920.00	Anteil Zinsaufwand	21'000		29'200		41'774.80	
3940.00	Anteil Abschreibungen	116'300		144'900		195'453.10	
4290.00	Zinsertrag		2'300				926.65
4340.00	Benützungsgebühren		794'000		855'000		746'874.92
4360.00	Rückerstattungen Dritter		500		300		300.00

Laufende Rechnung		Voranschlag 2012		Voranschlag 2011		Rechnung 2010	
Kto.-Nr.	Bezeichnung	Aufwand	Ertrag	Aufwand	Ertrag	Aufwand	Ertrag
4800.00	Entnahme aus Spezialfinanzierung						
720	ABFALLBESEITIGUNG	270'400	270'400	270'700	270'700	320'677.15	320'677.15
3000.00	Entschädigung, Tag-/Sitzungsgeld	4'100		3'700		3'150.00	
3010.00	Besoldungen			25'900		5'709.00	
3030.00	Sozialkosten	300		2'200		691.45	
3040.00	Personalversicherungsbeiträge	300		2'200		672.00	
3050.00	Unfall-/Krankenvers.-Beiträge	100		100		57.60	
3100.00	Drucksachen, Büromaterial	500		500			
3110.00	Anschaffung Maschinen, Geräte	5'000		5'000			
3120.00	Wasser/Energie	1'400		1'000		1'192.95	
3130.00	Betriebs-/Verbrauchsmaterial	2'000		3'000		1'783.30	
3140.00	Unterhalt Liegenschaften	2'000		5'000		1'514.65	
3180.00	Steuern, Gebühren, Abgaben	4'000		4'000		2'594.50	
3181.00	Dienstleistungen Dritter	40'500		40'500		37'777.80	
3182.00	DL Dritter Ablageplatz Unterberg					46'038.40	
3620.00	Beitrag an Zweckverband	105'000		100'000		103'375.45	
3621.00	Einkauf Kehrriechsäcke						
3800.00	Einlage in Spezialfinanzierung	22'700		1'100		39'620.05	
3801.00	Einlage in SF: Unterberg						
3900.00	Anteil Personalaufwand	82'500		76'500		76'500.00	
3920.00	Anteil Zinsaufwand						
3940.00	Anteil Abschreibungen						
4290.00	Anteil Zinsertrag		8'200		5'000		8'627.60
4340.00	Erträge aus Dienstleistungen		260'000		264'000		263'237.85
4360.00	Rückerstattungen Dritter		200		200		150.00
4361.00	Rückerst. Ablageplatz Unterberg						
4620.00	Rückerstattungen Zweckverband						
4621.00	Verkauf Transponderkarten		2'000		1'500		2'623.30
4800.00	Entnahme aus Spezialfinanzierung						
4801.00	Entnahme aus SF: Unterberg						46'038.40

Laufende Rechnung		Voranschlag 2012		Voranschlag 2011		Rechnung 2010	
Kto.-Nr.	Bezeichnung	Aufwand	Ertrag	Aufwand	Ertrag	Aufwand	Ertrag
4920.00	Aufteilung Passivzinsen						
740	FRIEDHOF UND BESTATTUNG Nettoaufwand	65'700	8'000 57'700	68'000	10'300 57'700	60'303.30	7'755.80 52'547.50
3000.00	Entschädigung, Tag-/Sitzungsgeld	2'400		3'700		2'710.00	
3010.00	Besoldungen	1'800		1'800		1'639.40	
3030.00	Sozialkosten	300		300		254.40	
3040.00	Personalversicherungsbeiträge	200		200		220.80	
3050.00	Unfall-/Krankenvers.-Beiträge	100		100		31.60	
3100.00	Drucksachen, Büromaterial	300		300		225.95	
3110.00	Anschaffung Maschinen, Geräte	500		500			
3120.00	Wasser, Energie, Heizmaterial	2'600		2'600		2'420.70	
3130.00	Betriebs-/Verbrauchsmaterial	2'000		3'000		1'008.15	
3140.00	Unterhalt Liegenschaften	15'000		15'000		12'401.30	
3150.00	Unterhalt Maschinen, Geräte	500		500		269.00	
3181.00	Dienstleistungen Dritter	20'000		20'000		19'122.00	
3900.00	Anteil Personalaufwand	20'000		20'000		20'000.00	
4270.00	Ertrag aus Vermietung/Gebühren		5'000		7'300		4'746.65
4360.00	Rückerstattungen Dritter		3'000		3'000		3'009.15
750	GEWÄSSERUNTERHALT UND -VERBAUUNG Nettoaufwand	256'700	75'000 181'700	211'900	85'000 126'900	4'438.60	2'970.00 1'468.60
3000.00	Entschädigung, Tag-/Sitzungsgeld	14'800		5'900		2'904.50	
3010.00	Besoldungen	23'600		22'000			
3030.00	Sozialkosten	2'400		1'700		20.85	
3040.00	Personalversicherungsbeiträge	2'200		1'800			
3050.00	Unfall-/Krankenvers.-Beiträge	200		200		3.80	
3140.00	Gewässerunterhalt	181'500		149'500		1'139.60	
3170.00	Spesenentschädigung	2'000		800		234.85	
3181.00	Dienstleistungen Dritter	30'000		30'000		135.00	

VORANSCHLAG 2012

Laufende Rechnung		Voranschlag 2012		Voranschlag 2011		Rechnung 2010	
Kto.-Nr.	Bezeichnung	Aufwand	Ertrag	Aufwand	Ertrag	Aufwand	Ertrag
4360.00	Rückerstattungen Dritter						
4610.00	Kantonsbeiträge		75'000		85'000		
4690.00	Ertrag Wasserbau						2'970.00
760	LAWINENVERBAUUNG MATTHORN	38'700	0	36'200	0	27'970.40	0.00
	Nettoaufwand		38'700		36'200		27'970.40
3000.00	Entschädigung, Tag-/Sitzungsgeld						
3030.00	Sozialkosten						
3050.00	Unfall-/Krankenvers.-Beiträge						
3110.00	Anschaffungen						
3130.00	Betriebs-/Verbrauchsmaterial						
3140.00	Unterhalt/Erweiterung Verbauung	20'000		16'000		7'154.65	
3141.00	Unterhalt Gebäude	1'000		1'000		628.65	
3142.00	Unterhalt Strasse ab Chretzen	3'000		3'000		2'372.35	
3150.00	Unterhalt Mobiliar, Maschinen						
3160.00	Mieten, Benützungskosten						
3181.00	Dienstleistungen Dritter						
3940.00	Anteil Abschreibungen	13'600		15'200		16'823.00	
3950.00	Anteil Versicherungsbeiträge	1'100		1'000		991.75	
4360.00	Rückerstattungen Dritter						
770	NATURSCHUTZ	13'500	0	14'700	0	13'294.10	0.00
	Nettoaufwand		13'500		14'700		13'294.10
3181.00	Dienstleistungen Dritter					182.90	
3610.00	Beitrag an Kanton	13'000		14'200		12'661.20	
3650.00	Beiträge an priv. Institutionen	500		500		450.00	
3660.00	Beiträge an Private						
4610.00	Kantonsbeiträge						

Laufende Rechnung		Voranschlag 2012		Voranschlag 2011		Rechnung 2010	
Kto.-Nr.	Bezeichnung	Aufwand	Ertrag	Aufwand	Ertrag	Aufwand	Ertrag
780	ÜBRIGER UMWELTSCHUTZ	80'900	43'200	102'700	38'200	114'046.75	34'907.50
	Nettoaufwand		37'700		64'500		79'139.25
3000.00	Entschädigung, Tag-/Sitzungsgeld	4'000		3'700		2'710.00	
3010.00	Besoldungen			5'900		5'709.00	
3030.00	Sozialkosten	300		700		697.05	
3040.00	Personalversicherungsbeiträge	300		700		672.00	
3050.00	Unfall-/Krankenvers.-Beiträge	100		100		56.70	
3110.00	Anschaffung Geräte, Einrichtung	2'000					
3120.00	Abfallentsorgung	8'000		8'000		6'524.60	
3130.00	Betriebs-/Verbrauchsmaterial	4'000		4'000		5'753.40	
3170.00	Spesenentschädigungen	100		100			
3181.00	Dienstleistungen Dritter	25'500		27'000		21'550.00	
3510.00	Kantonsanteil Hundekontrollmarke						
3620.00	Beitrag an Zweckverband	16'600		11'000		16'145.00	
3650.00	Beiträge an Institutionen	10'000		31'500		44'229.00	
3900.00	Anteil Personalaufwand	10'000		10'000		10'000.00	
4060.00	Hundesteuer Gemeinde		12'200		12'200		11'167.50
4310.00	Hundesteuer Kanton						
4360.00	Rückerstattungen Dritter		31'000		26'000		23'740.00
790	RAUMORDNUNG	201'400	0	205'400	0	126'380.25	0.00
	Nettoaufwand		201'400		205'400		126'380.25
3000.00	Entschädigung, Tag-/Sitzungsgeld	10'800		14'300		10'164.15	
3030.00	Sozialkosten	500		1'000		557.75	
3040.00	Personalversicherungsbeiträge	500		500		472.80	
3050.00	Unfall-/Krankenvers.-Beiträge	100		100		30.80	
3100.00	Drucksachen, Büromaterial	5'000		5'000		532.10	
3170.00	Spesenentschädigungen	2'500		2'500		1'737.50	
3181.00	Dienstleistungen Dritter	170'000		170'000		101'111.55	

VORANSCHLAG 2012

Laufende Rechnung		Voranschlag 2012		Voranschlag 2011		Rechnung 2010	
Kto.-Nr.	Bezeichnung	Aufwand	Ertrag	Aufwand	Ertrag	Aufwand	Ertrag
3510.00	Beitrag an Kanton	12'000		12'000		11'773.60	

Laufende Rechnung		Voranschlag 2012		Voranschlag 2011		Rechnung 2010	
Kto.-Nr.	Bezeichnung	Aufwand	Ertrag	Aufwand	Ertrag	Aufwand	Ertrag
8	VOLKSWIRTSCHAFT	152'400	0	121'400	0	140'479.85	0.00
	Nettoaufwand		152'400		121'400		140'479.85
800	LANDWIRTSCHAFT	6'600	0	6'100	0	5'122.25	0.00
	Nettoaufwand		6'600		6'100		5'122.25
3000.00	Entschädigung, Tag-/Sitzungsgeld	4'300		3'800		3'651.90	
3030.00	Sozialkosten	200		200		145.20	
3040.00	Personalversicherungsbeiträge	100		100		126.00	
3050.00	Unfall-/Krankenvers.-Beiträge	100		100		10.80	
3100.00	Drucksachen, Büromaterial	500		500		218.00	
3170.00	Repräsentationskosten/Spesen	300		300		155.35	
3650.00	Beiträge an priv. Institutionen	1'000		1'000		715.00	
3651.00	Beitrag an Betriebshelferdienst	100		100		100.00	
4360.00	Rückerstattungen Dritter						
4610.00	Kantonsbeiträge						
810	FORSTWESEN	89'900	0	63'200	0	56'919.70	0.00
	Nettoaufwand		89'900		63'200		56'919.70
3000.00	Entschädigung, Tag- und Sitzungsgelder	2'500		1'800		1'800.00	
3030.00	Sozialkosten	200		200		144.60	
3040.00	Personalversicherungsbeiträge	100		100		126.00	
3050.00	Unfall- und Krankenversicherungsbeiträge	100		100		6.60	
3510.00	Beitrag an Kanton					1'230.00	
3511.00	Beitrag Waldwirtschaft	2'000		17'000		30'610.30	
3512.00	Beitrag Wiederherstellung Forststr						
3513.00	Beitrag Schutzwald	61'000		44'000		23'002.20	
3514.00	Beitrag Biodiversität im Wald	24'000					
3650.00	Beiträge an priv. Institutionen						
4360.00	Rückerstattungen Dritter						

Laufende Rechnung		Voranschlag 2012		Voranschlag 2011		Rechnung 2010	
Kto.-Nr.	Bezeichnung	Aufwand	Ertrag	Aufwand	Ertrag	Aufwand	Ertrag
830	TOURISMUS, KOMMUNALE WERBUNG	5'500	0	3'500	0	11'161.60	0.00
	Nettoaufwand		5'500		3'500		11'161.60
3110.00	Anschaffungen Geräte, Ausrüstung					4'691.40	
3181.00	Dienstleistungen Dritter						
3650.00	Beitrag an Verkehrsverein	2'000		1'000		6'470.20	
3651.00	Beitrag Touristik/Fremdenverkehr	3'500		2'500			
840	INDUSTRIE, GEWERBE, HANDEL	50'400	0	48'600	0	67'276.30	0.00
	Nettoaufwand		50'400		48'600		67'276.30
3000.00	Entschädigung, Tag-/Sitzungsgeld	4'000		5'200		2'752.15	
3030.00	Sozialkosten	500		500		254.40	
3040.00	Personalversicherungsbeiträge	300		300		220.80	
3050.00	Unfall-/Krankenvers.-Beiträge	100		100		13.90	
3170.00	Spesenentschädigungen	2'000		1'000		14.05	
3181.00	Dienstleistungen Dritter	1'500		1'500			
3610.00	Beitrag Kantonsmarketing OW	25'000		25'000		25'000.00	
3620.00	Beitrag Reg.-Entwicklungsverb. OW	3'000		3'000		3'000.00	
3650.00	Beiträge an priv. Institutionen	14'000		12'000		36'021.00	

Laufende Rechnung		Voranschlag 2012		Voranschlag 2011		Rechnung 2010	
Kto.-Nr.	Bezeichnung	Aufwand	Ertrag	Aufwand	Ertrag	Aufwand	Ertrag
9	FINANZEN UND STEUERN	3'093'400	16'427'300	2'727'600	15'467'900	2'201'385.84	16'028'915.80
	Nettoertrag	13'333'900		12'740'300		13'827'529.96	
900	GEMEINDESTEUERN	100'000	14'540'000	100'000	13'725'000	-968'876.90	14'002'233.30
	Nettoertrag	14'440'000		13'625'000		14'971'110.20	
3290.00	Erlösminderungen						
3300.00	Rückstellung auf Steuerausstand	-50'000		-50'000		-94'800.00	
3301.00	Steuerabschreibungen/-erlasse	150'000		150'000		-874'076.90	
4000.00	Einkommens-/Vermögenssteuern		11'700'000		11'100'000		10'780'792.45
4001.00	Quellensteuern		550'000		500'000		547'954.30
4003.00	Kapitalabfindung		300'000		250'000		282'869.40
4004.00	Nachsteuern		25'000		25'000		19'735.70
4010.00	Ertrags-/Kapitalsteuern		1'400'000		1'200'000		1'238'479.45
4030.00	Grundstückgewinnsteuern		200'000		250'000		373'571.00
4040.00	Handänderungssteuern		300'000		350'000		706'492.50
4050.00	Erbschafts-/Schenkungssteuern		40'000		25'000		30'688.50
4370.00	Bussen		25'000		25'000		21'650.00
4820.00	Aufl v gebildeten Rückstellungen						
920	FINANZAUSGLEICH	0	690'000	0	650'000	0.00	844'308.40
	Nettoertrag	690'000		650'000		844'308.40	
4440.00	Finanzausgleichsanteil		50'000		200'000		139'575.65
4441.00	Steuerstrategieausgleich		560'000		360'000		486'467.00
4442.00	Lastenausgleich Schule		80'000		90'000		218'265.75
930	EINNAHMEANTEILE	0	10'000	0	9'000	0.00	15'156.60
	Nettoertrag	10'000		9'000		15'156.60	

Laufende Rechnung		Voranschlag 2012		Voranschlag 2011		Rechnung 2010	
Kto.-Nr.	Bezeichnung	Aufwand	Ertrag	Aufwand	Ertrag	Aufwand	Ertrag
4410.00	Einnahmen aus Patenten/Abgaben		10'000		9'000		15'156.60
935	VERSICHERUNGEN	103'300	52'300	88'000	49'800	88'593.20	50'535.25
	Nettoaufwand		51'000		38'200		38'057.95
3050.00	Unfall-/Krankenvers.-Beiträge	12'000		10'000		10'887.20	
3180.00	Allgemeine Versicherungen	91'300		78'000		77'706.00	
4360.00	Rückerstattungen Dritter		6'000		5'000		6'080.70
4950.00	Aufteilung Versicherungen		46'300		44'800		44'454.55
940	KAPITALDIENST	531'200	387'900	539'400	358'000	584'333.22	602'501.75
	Nettoertrag / Aufwand		143'300		181'400	18'168.53	
3182.00	Bank-/Postcheckgebühren	1'500		1'500		1'657.47	
3210.00	Zinsen auf kurzfristige Schulden	3'000		8'000		3'044.50	
3220.00	Zinsen auf langfristige Schulden	470'000		480'000		519'654.25	
3230.00	Zinsen an Sonderrechnungen	1'000		1'100		988.95	
3290.00	Allgemeine Passivzinsen	55'700		48'800		58'988.05	
4200.00	Bankkontokorrentzinsen		4'000		2'000		1'691.30
4210.00	Guthabenzinsen		3'000		3'200		1'778.65
4211.00	Verzugszinsen		50'000		50'000		168'235.85
4220.00	Darlehens-/Wertschriftenertrag		27'000		27'000		26'315.00
4250.00	Darlehensertrag Verwaltungsverm.		18'000		27'000		18'431.00
4260.00	Beteiligungsertrag Verwaltungsverm.		150'000		143'000		285'714.30
4610.00	Zinskostenbeitrag Kanton (IHG)						
4920.00	Aufteilung Passivzinsen		135'900		105'800		100'335.65
942	GRUNDEIGENTUM FINANZVERMÖGEN	78'700	33'200	63'800	33'100	57'476.20	32'692.50
	Nettoaufwand		45'500		30'700		24'783.70
3010.00	Besoldungen	10'800		5'900		5'709.00	
3030.00	Sozialkosten	400		400		442.65	

Laufende Rechnung		Voranschlag 2012		Voranschlag 2011		Rechnung 2010	
Kto.-Nr.	Bezeichnung	Aufwand	Ertrag	Aufwand	Ertrag	Aufwand	Ertrag
3040.00	Personalversicherungsbeiträge	400		500		451.20	
3050.00	Unfall-/Krankenvers.-Beiträge	100		100		42.90	
3120.00	Wasser, Energie, Heizmaterial	4'200		3'500		3'164.15	
3140.00	Unterhalt Liegenschaften	14'500		14'500		387.45	
3180.00	Steuern, Gebühren, Abgaben	1'000		1'000			
3920.00	Anteil Zinsaufwand	46'600		37'200		46'617.70	
3940.00	Anteil Abschreibungen						
3950.00	Anteil Versicherungsbeiträge	700		700		661.15	
4230.00	Liegenschaftsertrag Finanzverm.		32'000		32'000		31'336.60
4360.00	Rückerstattungen Dritter		200		100		150.00
4361.00	Rückerstattung Miet-Nebenkosten		1'000		1'000		1'205.90
990	ABSCHREIBUNGEN	2'280'200	713'900	1'936'400	643'000	2'439'860.12	481'488.00
	Nettoaufwand		1'566'300		1'293'400		1'958'372.12
3300.00	Abschreibung Finanzvermögen						
3310.00	Ord. Abschr. Verwaltungsverm.	2'280'200		1'936'400		2'410'691.00	
3320.00	Zusätzl. Abschr. Verwaltungsverm.					29'169.12	
3325.00	Abschreibung Vorschüsse SF						
3330.00	Abschreibung Bilanzfehlbetrag						
4940.00	Aufteilung Abschreibungen		713'900		643'000		481'488.00
999	ABSCHLUSS	0	1'216'950	0	1'097'650	1'323'518.35	0.00
	Nettoertrag / Aufwand	1'216'950		1'097'650			1'323'518.35
9120.00	Ertragsüberschuss					1'323'518.35	
9121.00	Aufwandüberschuss		1'216'950		1'097'650		

VORANSCHLAG 2012

Laufende Rechnung		Voranschlag 2012		Voranschlag 2011		Rechnung 2010	
Kto.-Nr.	Bezeichnung	Aufwand	Ertrag	Aufwand	Ertrag	Aufwand	Ertrag
	Total	21'947'850	21'947'850	20'543'100	20'543'100	19'927'708.17	19'927'708.17
	Ertragsüberschuss						
	Aufwandüberschuss						
	Total	21'947'850	21'947'850	20'543'100	20'543'100	19'927'708.17	19'927'708.17

Laufende Rechnung - Artengliederung		Voranschlag 2012		Voranschlag 2011		Rechnung 2010	
Kto.-Nr.	Bezeichnung	Aufwand	Ertrag	Aufwand	Ertrag	Aufwand	Ertrag
3	A U F W A N D	21'947'850		20'543'100		18'604'189.82	
30	PERSONALAUFWAND	10'033'840		9'643'700		9'376'428.08	
300	Behörden, Kommissionen	288'700		263'200		233'711.70	
301	Besoldungen	2'645'900		2'486'800		2'456'697.40	
302	Löhne der Lehrkräfte	5'623'100		5'454'700		5'338'521.49	
303	Sozialversicherungsbeiträge	654'200		639'900		621'498.40	
304	Personalversicherungsbeiträge	578'000		573'900		552'458.15	
305	Unfall-/Krankenvers.-Beiträge	53'800		60'800		49'709.50	
306	Kleiderentschädigung	2'900		1'500		905.20	
307	Rentenleistungen, Ruhegehälter	24'600		25'500		24'456.00	
309	Uebriger Personalaufwand	162'640		137'400		98'470.24	
31	SACHAUFWAND	3'102'210		2'823'500		2'521'894.16	
310	Büro- & Schulmaterial	306'400		297'900		265'279.33	
311	Mobilien, Maschinen, Fahrzeuge	307'550		272'700		179'108.25	
312	Wasser, Energie, Heizmaterial	333'300		329'700		281'287.95	
313	Verbrauchsmaterialien	125'600		114'500		100'574.99	
314	Baulicher Unterhalt	751'400		656'800		590'598.95	
315	Unterhalt Mobilien, Maschinen	95'200		80'200		77'702.90	
316	Mieten, Benützungskosten	60'600		63'300		57'533.55	
317	Spesenentschädigungen	96'500		65'900		67'723.60	
318	Dienstleistungen, Honorare	1'019'360		937'200		896'893.49	
319	Übriger Sachaufwand	6'300		5'300		5'191.15	
32	PASSIVZINSEN	529'700		537'900		582'675.75	
321	Kurzfristige Schulden	3'000		8'000		3'044.50	
322	Langfristige Schulden	470'000		480'000		519'654.25	
323	Zinsen an Sonderrechnungen	1'000		1'100		988.95	
329	Allgemeine Passivzinsen	55'700		48'800		58'988.05	

Laufende Rechnung - Artengliederung		Voranschlag 2012		Voranschlag 2011		Rechnung 2010	
Kto.-Nr.	Bezeichnung	Aufwand	Ertrag	Aufwand	Ertrag	Aufwand	Ertrag
33	ABSCHREIBUNGEN	2'380'200		2'036'400		1'470'983.22	
330	Abschreibungen Finanzvermögen	100'000		100'000		-968'876.90	
331	Abschreibungen Verw.-Vermögen	2'280'200		1'936'400		2'410'691.00	
332	Zusätzl. Abschreibung Verwaltungsverm.					29'169.12	
333	Abschreibung Bilanzfehlbetrag						
35	ENTSCHÄDIGUNGEN AN GEMEINWESEN	483'200		454'900		470'963.45	
351	Beiträge an Kanton	334'900		310'100		313'749.85	
352	Entschädigungen an Gemeinden	148'300		144'800		157'213.60	
36	BEITRÄGE	4'118'400		3'868'600		3'293'176.09	
360	Beiträge an Bund						
361	Kanton	447'600		229'200		166'295.10	
362	Beiträge an Gemeinden, Zweckverb.	530'800		520'200		529'373.50	
364	Beiträge gemischtwirtschaftl. Unt.	1'130'500		1'022'000		539'895.90	
365	Beiträge an private Institutionen	877'500		1'171'200		1'139'211.22	
366	Private Haushalte	1'132'000		926'000		918'400.37	
367	Beiträge ins Ausland						
38	EINLAGEN IN SPEZIALFINANZIERUNG	195'800		193'100		70'453.72	
380	Ertragsüberschuss Spez. Finanz.	195'800		193'100		70'453.72	
389	Ertragsüberschuss						
39	INTERNE VERRECHNUNGEN	1'104'500		985'000		817'615.35	
390	Anteil Personalaufwand	201'400		184'400		184'337.15	
391	Anteil Sachaufwand	7'000		7'000		7'000.00	
392	Anteil Passivzinsen	135'900		105'800		100'335.65	
394	Anteil Abschreibungen	713'900		643'000		481'488.00	
395	Anteil Versicherungen	46'300		44'800		44'454.55	

Laufende Rechnung - Artengliederung		Voranschlag 2012		Voranschlag 2011		Rechnung 2010	
Kto.-Nr.	Bezeichnung	Aufwand	Ertrag	Aufwand	Ertrag	Aufwand	Ertrag
4	E R T R A G		20'730'900		19'445'450		19'927'708.17
40	STEUERN		14'527'200		13'712'200		13'991'750.80
400	Einkommens- & Vermögenssteuer		12'575'000		11'875'000		11'631'351.85
401	Steuern juristische Personen		1'400'000		1'200'000		1'238'479.45
403	Grundstückgewinnsteuern		200'000		250'000		373'571.00
404	Handänderungssteuern		300'000		350'000		706'492.50
405	Erbschafts-/Schenkungssteuern		40'000		25'000		30'688.50
406	Übrige Steuern		12'200		12'200		11'167.50
42	VERMÖGENSERTRÄGE		330'100		329'800		586'576.55
420	Banken		4'000		2'000		1'691.30
421	Guthaben		53'000		53'200		170'014.50
422	Darlehens-/Wertschriftenerträge		27'000		27'000		26'527.85
423	Liegenschaftserträge Finanzvermögen		32'000		32'000		31'336.60
425	Darlehensertrag Verwaltungsvermögen		18'000		27'000		18'431.00
426	Beteiligungsertrag Verwaltungsverm.		150'000		143'000		285'714.30
427	Liegenschaftsertr. Verwaltungsv.		31'400		32'100		34'896.65
429	Allgemeine Vermögenserträge		14'700		13'500		17'964.35
43	ENTGELTE		3'169'700		3'057'550		2'988'951.77
430	Ersatzabgaben		150'000		140'000		144'238.95
431	Gebühren für Amtshandlungen		135'000		135'000		195'984.75
432	Spital-/Heimtaxen, Pensionsgelder		17'000		14'950		12'660.00
433	Schulgelder von Privaten		225'000		235'000		225'450.70
434	Benützungsgebühren		1'694'500		1'771'600		1'639'960.07
435	Verkäufe		9'700		9'700		7'840.00
436	Rückerstattungen		913'200		726'000		720'626.70
437	Bussen		25'300		25'300		21'650.00
438	Eigenleistungen für Investitionen						20'540.60

Laufende Rechnung - Artengliederung		Voranschlag 2012		Voranschlag 2011		Rechnung 2010	
Kto.-Nr.	Bezeichnung	Aufwand	Ertrag	Aufwand	Ertrag	Aufwand	Ertrag
44	ANTEILE/BEITRÄGE OHNE ZWECKBINDUNG		700'000		659'000		859'465.00
441	Anteile an Kantonseinnahmen		10'000		9'000		15'156.60
444	Kantonsbeiträge		690'000		650'000		844'308.40
45	RÜCKERSTATTUNGEN VON GEMEINWESEN		106'900		104'900		130'057.25
450	Rückerstattungen des Bundes						
451	Rückerstattungen Kanton		76'900		74'900		80'057.25
452	Rückerstattungen von Gemeinden		30'000		30'000		50'000.00
46	BEITRÄGE		388'900		367'200		484'878.55
460	Bundesbeiträge						
461	Kantonsbeiträge		381'900		360'700		390'898.55
462	Rückerstattung Gemeinden, Zweckverb.		7'000		6'500		14'733.80
465	Rückerstattung v. priv. Institutionen						66'490.20
469	Übrige Beiträge						12'756.00
48	ENTNAHME AUS SPEZIALFINANZIERUNG		403'600		229'800		68'412.90
480	Aufwandüberschuss Spez. Finanz.		403'600		229'800		68'412.90
482	Auflösung Rückstellungen						
489	Aufwandüberschuss						
49	INTERNE VERRECHNUNGEN		1'104'500		985'000		817'615.35
490	Aufteilung Personalaufwand		201'400		184'400		184'337.15
491	Aufteilung Sachaufwand		7'000		7'000		7'000.00
492	Aufteilung Passivzinsen		135'900		105'800		100'335.65
494	Aufteilung Abschreibungen		713'900		643'000		481'488.00
495	Aufteilung Versicherungen		46'300		44'800		44'454.55

VORANSCHLAG 2012

Laufende Rechnung - Artengliederung		Voranschlag 2012		Voranschlag 2011		Rechnung 2010	
Kto.-Nr.	Bezeichnung	Aufwand	Ertrag	Aufwand	Ertrag	Aufwand	Ertrag
	Total	21'947'850	20'730'900	20'543'100	19'445'450	18'604'189.82	19'927'708.17
	Ertragsüberschuss		1'216'950		1'097'650	1'323'518.35	
	Aufwandüberschuss						
	Total	21'947'850	21'947'850	20'543'100	20'543'100	19'927'708.17	19'927'708.17

VORANSCHLAG 2012

Investitionsrechnung - Zusammenzug		Voranschlag 2012		Voranschlag 2011		Rechnung 2010	
Kto.-Nr.	Bezeichnung	Ausgaben	Einnahmen	Ausgaben	Einnahmen	Ausgaben	Einnahmen
0	BEHÖRDEN UND ALLG. VERWALTUNG	0	0	0	0	0.00	0.00
1	RECHTSSCHUTZ UND SICHERHEIT	0	0	147'800	40'000	516'093.75	165'802.00
	Nettoausgaben				107'800		350'291.75
2	BILDUNG	2'980'000	0	3'318'500	0	708'705.50	0.00
	Nettoausgaben		2'980'000		3'318'500		708'705.50
6	VERKEHR	2'584'000	76'000	1'833'300	126'000	1'479'945.75	104'092.40
	Nettoausgaben		2'508'000		1'707'300		1'375'853.35
7	UMWELT UND RAUMORDNUNG	3'404'000	2'108'500	3'442'000	550'000	1'302'862.00	567'942.45
	Nettoausgaben		1'295'500		2'892'000		734'919.55
8	VOLKSWIRTSCHAFT	0	0	66'000	0	38'267.20	0.00
	Nettoausgaben				66'000		38'267.20
9	FINANZEN UND STEUERN	80'000	0	0	0	0.00	0.00
	Nettoausgaben		80'000				
999	ABSCHLUSS	2'068'500	8'932'000	540'000	8'631'600	803'010.95	4'011'048.30
	Nettoeinnahmen	6'863'500		8'091'600		3'208'037.35	
	Total	11'116'500	11'116'500	9'347'600	9'347'600	4'848'885.15	4'848'885.15
	Einnahmenüberschuss						
	Ausgabenüberschuss						
	Total	11'116'500	11'116'500	9'347'600	9'347'600	4'848'885.15	4'848'885.15

Investitionsrechnung		Voranschlag 2012		Voranschlag 2011		Rechnung 2010	
Kto.-Nr.	Bezeichnung	Ausgaben	Einnahmen	Ausgaben	Einnahmen	Ausgaben	Einnahmen
0	BEHÖRDEN UND ALLG. VERWALTUNG	0	0	0	0	0.00	0.00
090	VERWALTUNGSLIEGENSCHAFTEN	0	0	0	0	0.00	0.00
5030.02	Beschattung Dachverglasung						
5060.01	Klimaanlage EDV-Raum						

VORANSCHLAG 2012

Investitionsrechnung		Voranschlag 2012		Voranschlag 2011		Rechnung 2010	
Kto.-Nr.	Bezeichnung	Ausgaben	Einnahmen	Ausgaben	Einnahmen	Ausgaben	Einnahmen
1	RECHTSSCHUTZ UND SICHERHEIT Nettoausgaben	0	0	147'800	40'000 107'800	516'093.75	165'802.00 350'291.75
140	FEUERWEHR Nettoausgaben	0	0	147'800	40'000 107'800	516'093.75	165'802.00 350'291.75
5060.02	Pionier-/Beleuchtungs-Modul						
5060.03	Anschaffung Tanklöschfahrzeug Teilbetrag			147'800		371'626.70	
5060.04	Anschaffung Atemschutzgeräte					79'515.20	
5060.05	Anschaffung Brandschutzjacken					64'951.85	
6610.01	Kantonsbeitrag Tanklöschfahrzeug Teilbetrag				40'000		140'000.00
6610.02	Kantonsbeitrag Pionier u. Be- leuchtungsmodul						
6610.03	Kantonsbeitrag Atemschutz- geräte						25'802.00
6610.04	Kantonsbeitrag Brandschutz- jacken						

Investitionsrechnung		Voranschlag 2012		Voranschlag 2011		Rechnung 2010	
Kto.-Nr.	Bezeichnung	Ausgaben	Einnahmen	Ausgaben	Einnahmen	Ausgaben	Einnahmen
2	BILDUNG	2'980'000	0	3'318'500	0	708'705.50	0.00
	Nettoausgaben		2'980'000		3'318'500		708'705.50
217	SCHULLIEGENSCHAFTEN + ANLAGEN	2'980'000	0	3'318'500	0	708'705.50	0.00
	Nettoausgaben		2'980'000		3'318'500		708'705.50
5010.01	SH 16; Anschl. Wärmeverb. Korp					376'600.00	
5010.04	San. Aussentreppe SH 91			100'000			
5010.07	San. Spielplatz Schulhauswald	220'000		140'000			
5030.12	Beleuchtung Sporthalle						
5030.15	Akustik-Decke SH 03						
5030.16	San. Singsaal					1'259.20	
5030.17	Schulraumbedarf Kindergarten	100'000					
5030.18	Ausbau Untergeschoss Singsaal						
5030.19	Ausb. Kindergartenprov. SH16 UG						
5030.20	Ölheizung mit Kamin (Notheizung) SH16						
5030.21	EDV-Vernetzung Primar SH58						
5030.22	EDV-Vernetzung Primar SH91 Rundbau					3'004.20	
5030.23	Flachdachsan. Rundbau SH 91						
5030.24	Ersatz Heizungsregulierung (Steuerung) SH 16/58/91						
5030.25	Ersatz Hardware						
5030.26	Erweiterung Netzwerk						
5030.27	Plan. SH 16; Teilumbau Dachgesch.	200'000		30'000			
5030.28	SH 16; EDV-Vernetzung; 2. Etap					30'994.40	
5030.29	Plan. Ph.1, SH58; San. u. Er- weiterung					58'183.50	
5030.30	SH 91; EDV-Vern. 2. Etappe					56'544.10	
5030.31	SH 03 Automatische Schiebetür						
5030.33	Renovation SH 58	1'100'000		1'560'000			
5030.34	Erweiterung SH 58	1'050'000		1'460'000			
5030.35	Sporthalle, San. 2 Duschanlage	130'000					
5030.36	Solarzellen SH 58	82'000					

VORANSCHLAG 2012

Investitionsrechnung		Voranschlag 2012		Voranschlag 2011		Rechnung 2010	
Kto.-Nr.	Bezeichnung	Ausgaben	Einnahmen	Ausgaben	Einnahmen	Ausgaben	Einnahmen
5060.01	Schulbus						
5060.02	Schulbus						
5060.03	150 Stühle Singsaal					16'608.10	
5060.04	Kompaktallradtraktor mit Grasaufnahmeggerät					75'950.00	
5060.05	Forstwagen für Waldkindergarten					23'202.85	
5060.06	Hardware Erweiterung Netzwerk SH 91/16			10'500		66'359.15	
5060.08	Anschaff. und Ersatz Hardwar			18'000			
5060.09	Einrichtung/Mobiliar SH 58	98'000					
6100.01	Schulbuswerbung						

Investitionsrechnung		Voranschlag 2012		Voranschlag 2011		Rechnung 2010	
Kto.-Nr.	Bezeichnung	Ausgaben	Einnahmen	Ausgaben	Einnahmen	Ausgaben	Einnahmen
6	VERKEHR	2'584'000	76'000	1'833'300	126'000	1'479'945.75	104'092.40
	Nettoausgaben		2'508'000		1'707'300		1'375'853.35
620	GEMEINDESTRASSEN, PARKPLÄTZE	2'535'000	76'000	1'771'000	126'000	1'428'727.25	104'092.40
	Nettoausgaben		2'459'000		1'645'000		1'324'634.85
5010.12	Projekt PL Übernahme Chälenstr.	70'000		100'000		1'317.50	
5010.17	Beteiligung Besucherbootssteg						
5010.23	San. Bahnhofplatz						
5010.24	Ausb. Schoriederstrasse Schoried bis Geretschwandstr.	30'000		100'000		273'181.60	
5010.25	Strasse/Fussweg PL Kapellenmattli	10'000		20'000		25'890.10	
5010.26	Plan. Ausbau+San. Hinterdorfstr.	55'000		80'000		5'427.35	
5010.27	Plan. Ausbau+San. Alte Landstr.	35'000		50'000		3'757.40	
5010.28	Plan. San. Gässliweg	15'000		20'000		1'252.45	
5010.29	San. Schoriederstr. Kreisel - Wasserwendi					4'360.00	
5010.31	Planung Schoriederstr. Abschnitt Wasserwendi - Schoried						
5010.35	San. Schoriederstrasse Abschnitt Wasserwendi - Schoried						
5010.36	San. Hofmättelistrasse Abschnitt Kreisel - Hinterdorfstr.					37'725.10	
5010.37	Neuerstellung Eichibrücke					68'262.55	
5010.38	Plan. San. Unt. Gründlistrasse					189.95	
5010.39	Übernahme PL Chilcherlistrasse						
5010.40	Bau, Ausbau Chilcherlistrasse	20'000		170'000		445'146.30	
5010.41	Bau, Sanierung Gruebengasse	30'000		90'000		383'942.00	
5010.42	Plan. u. Bau San. Untere Gründlistr.	1'000'000				55'364.80	
5010.43	Untersuchung Geissfusssteg						
5010.44	Plan. u. Bau San. Bahnhofstr. Alpnachstad	10'000		520'000		39'433.85	
5010.45	Plan. Ausb. Dammstr.; Abschn. Unterdorfst.-ZP-Chilcherli	60'000					

Investitionsrechnung		Voranschlag 2012		Voranschlag 2011		Rechnung 2010	
Kto.-Nr.	Bezeichnung	Ausgaben	Einnahmen	Ausgaben	Einnahmen	Ausgaben	Einnahmen
5010.46	San. Brünigstrasse/Trottoir					83'476.30	
5010.47	San. Brünigstr. Feld-Wolfort Niederstad			540'000			
5010.48	Beleuchtung Fussweg Allmend Ost- Unterdorfstrasse	75'000		75'000			
5010.49	Tempo 30-Zonen Planung, Bau	502'000					
5010.50	Parkplatzbewirtschaftung Planung und Bau	167'000					
5010.53	Planung Autobahnanschluss A8	100'000					
5010.55	Ausbau Chilengässli Plan. Bau	110'000					
5010.56	Neubau Fuss-Radweg Chilcherli-Eichi, Planung	20'000					
5010.57	San. Brünigstr. Trottoir Kl. Schlieren-Feld	100'000					
5010.58	Sanierung Guberstrasse	120'000					
5930.00	Einlage SF Ersatzabg. Parkplatz	6'000		6'000			
6100.03	Perimeterbeitrag Chälenstr.		70'000		100'000		1'317.50
6100.04	Perimeterbeitrag Kapellenmattli				20'000		25'890.10
6110.00	Ersatzabgabe Parkplatz		6'000				
6600.00	Beiträge für Neubau Eichbrücke Unwetter 05				6'000		76'884.80
625	WERKHOF Nettoaussgaben	0	0	0	0	3'267.20	0.00 3'267.20
5030.04	Tore Werkhof					1'525.65	
5030.05	Umbau Werkhof Chlewigen					1'741.55	
5030.06	Umgebung Werkhof Chlewigen						
640	BUNDESBAHNEN Nettoaussgaben	49'000	0 49'000	62'300	0 62'300	47'951.30	0.00 47'951.30

VORANSCHLAG 2012

Investitionsrechnung		Voranschlag 2012		Voranschlag 2011		Rechnung 2010	
Kto.-Nr.	Bezeichnung	Ausgaben	Einnahmen	Ausgaben	Einnahmen	Ausgaben	Einnahmen
5010.02	Beitrag an Zentralbahn; Umbau Tieflegung u. Doppelspur	49'000		62'300		47'951.30	

Investitionsrechnung		Voranschlag 2012		Voranschlag 2011		Rechnung 2010	
Kto.-Nr.	Bezeichnung	Ausgaben	Einnahmen	Ausgaben	Einnahmen	Ausgaben	Einnahmen
7	UMWELT UND RAUMORDNUNG Nettoausgaben	3'404'000	2'108'500	3'442'000	550'000	1'302'862.00	567'942.45
			1'295'500		2'892'000		734'919.55
701	WASSERWERK Nettoausgaben	1'124'000	200'000	2'457'000	200'000	824'165.50	203'592.30
			924'000		2'257'000		620'573.20
5010.10	Perimeterleitung Allmend-Ost						
5010.12	Perim. Kapellenmattli/Rösslimattli					1'384.55	
5010.14	Ausbau Wasserl. Schoriederstr./ Sagengasse					-2'103.65	
5010.15	Leitungsumlegung Grunzli						
5010.16	Hydrantenleitung Erschl. Dorfli						
5010.17	Planung WL K4/Hofmättelistr.						
5010.18	Leitungsverl. Hostettli/Schoried			10'000		172.50	
5010.19	Allgem. Leitungsnetz-Erneuerung						
5010.20	Wasserverbund Alpnach-Sarnen						
5010.21	Ausbau Wasserl. Schoriederstr. Wasserwendi - Schoried						
5010.22	Ausbau Wasserl. Hofmättelistr.					-146'267.30	
5010.23	Plan. Leitungsersatz Lieren Phase 1						
5010.24	Plan. Untere Gründlistrasse						
5010.25	Perimeterl. Hostett Schoried						
5010.26	Bau San. Wasserlgt. Alpnachst. Niederstad, DRV Rengg			935'000		23'048.55	
5010.29	Bau San. Leitung Gruebengasse			30'000		138'973.00	
5010.30	Bau u San. Leitg unt.Gründlistr.	150'000				1'479.40	
5010.31	Sanierung Pumpwerk Rütiberg 1						
5010.32	Wasserl. Chilcherlistr./Eichistr./Flugplz. 1. Etappe Einzonung			30'000		239'400.15	
5010.33	Plan.-Kredit Wasserl. Brünigstr./Chilcher- listr. 1. Etappe Einzonung						
5010.34	Bau Wasserleitung Brünigstr./ Styg/Grunzli,			435'000		16'854.90	

Investitionsrechnung		Voranschlag 2012		Voranschlag 2011		Rechnung 2010	
Kto.-Nr.	Bezeichnung	Ausgaben	Einnahmen	Ausgaben	Einnahmen	Ausgaben	Einnahmen
5010.35	Plan. San. Wasserltg. Dammstr. Abschn. Unterdorfstr.						
5010.36	Plan. San. Wasserl. Hinterdorfstr.	17'000		17'000			
5010.37	Plan. San. Wasserl. Alte Landstr.	17'000		15'000			
5010.38	Plan. San. Wasserl. Gäsliweg listr. 1. Etappe Einzonung	5'000		5'000			
5010.39	Bau San. Grundwasserpumpw. Feld					544'045.50	
5010.40	Plan San. Wasserltg. Feld/ Brücke Kl. Schliere			20'000			
5010.41	Plan. Ringschluss Allment Ost/ Dammstr./Chilcherli	20'000		20'000			
5010.42	Bau San. Wasserltg. Feld/Hotel Rössli, Alpnachstad			820'000		7'177.90	
5010.43	Reservoir u. STPW Spitzacher, Revision der 2. Pumpe			40'000			
5010.44	Planung Trinkwasserkraftwerke			80'000			
5010.45	Plan. San. Wasserleitung Geissfusssteg						
5010.46	Plan. Ringschluss Wasserltg. Chilcherli-Eichi	10'000					
5010.47	Bau San. Wasserleitung Kl. Schliere-Feld	573'000					
5010.48	Bau San. Wasserleitung N'stad, PW ARA-Hy 286	332'000					
6100.01	Wasseranschlussgebühren		200'000		200'000		202'207.75
6100.03	Perimeterleitung Allmend-Ost						
6100.04	Perim. Kapellenmattli/Rösslimattli						1'384.55
6100.05	Perimeterl. Hostett Schoried						
710	ABWASSERBESEITIGUNG	125'000	340'000	135'000	350'000	7'675.80	358'116.40
	Nettoeinnahmen	215'000		215'000		350'440.60	
5010.18	Plan. Übernahme PL Chälen/Güetigen	40'000		50'000			

Investitionsrechnung		Voranschlag 2012		Voranschlag 2011		Rechnung 2010	
Kto.-Nr.	Bezeichnung	Ausgaben	Einnahmen	Ausgaben	Einnahmen	Ausgaben	Einnahmen
5010.20	Mischwl. Bahnhof-Industrie-ARA						
5010.21	Mischwl. Kreisel Hofmätteli-Zuhn						
5010.22	Plan. Kan. Abschnitt Hofmatt - Kreisel Hofmättelistr.						
5010.24	San. Mischwasserleitung Abschnitt Wasserwendi - Schoried						
5010.25	San. Kanalisation Hofmatt					7'675.80	
5010.26	Kanalisationsanschl. Schiessstand						
5010.27	Leitungssan. ARA (GEP)						
5010.28	Einbau Prozessleitsysteme PW ARA						
5010.29	PL Erschliessung Kappelenmattli						
5010.30	Plan. San.Kanalisation Hinterdorfstr.	40'000		40'000			
5010.31	Plan. San. Kanalis. Alte Lands	30'000		30'000			
5010.32	Plan. San. Kanalis. Gässliweg	15'000		15'000			
6100.01	Kanalisationsanschlussgebühren		300'000		300'000		358'116.40
6100.02	Erschliessungsbeiträge						
6100.04	Perimeter Kapellenmattli Abwa.						
6100.10	Übernahme PL Chälen/Güetigen		40'000		50'000		
720	ABFALLBESEITIGUNG	0	0	0	0	6'233.75	6'233.75
5030.01	Recyclingsammelstelle						
5030.02	Neubau Grüngutsammelstelle					6'233.75	
6930.01	Einlage in SF						6'233.75
750	GEWÄSSERUNTERHALT UND -VERBAUUNG Nettoausgaben	2'155'000	1'568'500 586'500	850'000	0 850'000	416'946.30	0.00 416'946.30
5010.01	Integralprojekt Kl. Schlieren	200'000					
5010.02	B.6 Sanierung Kanal Kantonstr. - Chilcherli	755'000					

VORANSCHLAG 2012

Investitionsrechnung		Voranschlag 2012		Voranschlag 2011		Rechnung 2010	
Kto.-Nr.	Bezeichnung	Ausgaben	Einnahmen	Ausgaben	Einnahmen	Ausgaben	Einnahmen
5010.03	HWS Grosse Schliere bis Alpnachersee	1'000'000					
5640.01	Beitrag Integralproj. Kl. Schlieren			300'000			
5640.02	Beitrag Wuhrgen. Gr. Schlieren					234'511.50	
5640.04	Beitrag San. Meisibach					146'223.50	
5640.05	HWS Grosse Schliere bis Alpnachersee			350'000		387.35	
5640.06	Zustandsaufnahme Sagenbach inkl. Kanalfernsehen					35'823.95	
5640.07	Sanierung Schonigraben	200'000		200'000			
6610.01	Subventionsbeitrag Integralprojekt Kl. Schlieren		150'000				
6610.02	Subventionsbeitrag B.6 Sanierung Kanal		528'500				
6610.03	Subventionsbeitrag HWS Gr. Schlieren		750'000				
6610.04	Subventionsbeitr. Schonigraben		140'000				
780	ÜBRIGER UMWELTSCHUTZ Nettoausgaben	0	0	0	0	47'840.65	0.00
							47'840.65
5600.01	Beitrag öffentl. WC A'stad					47'840.65	
5600.04	Landkauf Parz. Tresch A'stad						

VORANSCHLAG 2012

Investitionsrechnung		Voranschlag 2012		Voranschlag 2011		Rechnung 2010	
Kto.-Nr.	Bezeichnung	Ausgaben	Einnahmen	Ausgaben	Einnahmen	Ausgaben	Einnahmen
8	VOLKSWIRTSCHAFT Nettoausgaben	0	0	66'000	0	38'267.20	0.00
					66'000		38'267.20
810	FORSTWESEN Nettoausgaben	0	0	66'000	0	38'267.20	0.00
					66'000		38'267.20
5610.06	Beitrag Waldbauprojekt C, 2. Et.						
5610.09	Beitrag Infrastrukturprj. Geretschw.			48'000		30'165.90	
5610.10	Beitrag Integralproj. Kl. Schliere						
5610.13	Beitrag Biodiversität im Wald			18'000		8'101.30	
840	INDUSTRIE, GEWERBE, HANDEL	0	0	0	0	0.00	0.00
5650.02	Projekt Skate-/Rollerpark Sarnen						

VORANSCHLAG 2012

Investitionsrechnung		Voranschlag 2012		Voranschlag 2011		Rechnung 2010	
Kto.-Nr.	Bezeichnung	Ausgaben	Einnahmen	Ausgaben	Einnahmen	Ausgaben	Einnahmen
9	FINANZEN UND STEUERN Nettoausgaben	80'000	0	0	0	0.00	0.00
			80'000				
942	GRUNDEIGENTUM FINANZVERMÖGEN Nettoausgaben	80'000	0	0	0	0.00	0.00
			80'000				
5010.01	Planung Trinkwasserkraftwerke	80'000					
5030.02	Abbruch Remise Kapellen-/Rösslimattli						
5030.03	Landkauf Kapellen-/Rösslimatt						
999	ABSCHLUSS Nettoeinnahmen	2'068'500	8'932'000	540'000	8'631'600	803'010.95	4'011'048.30
		6'863'500		8'091'600		3'208'037.35	
5900.00	Passivierte Einnahmen	2'068'500		540'000		803'010.95	
6900.00	Aktiviert Ausgaben		8'932'000		8'631'600		4'011'048.30
	Total Einnahmenüberschuss Ausgabenüberschuss	11'116'500	11'116'500	9'347'600	9'347'600	4'848'885.15	4'848'885.15
	Total	11'116'500	11'116'500	9'347'600	9'347'600	4'848'885.15	4'848'885.15

VORANSCHLAG 2012

Investitionsrechnung - Artengliederung		Voranschlag 2012		Voranschlag 2011		Rechnung 2010	
Kto.-Nr.	Bezeichnung	Ausgaben	Einnahmen	Ausgaben	Einnahmen	Ausgaben	Einnahmen
5	AUSGABEN	11'116'500		9'347'600		4'848'885.15	
50	SACHGÜTER	8'842'000		7'885'600		3'542'820.05	
501	Tiefbauten	6'082'000		4'659'300		2'685'119.85	
503	Hochbauten	2'662'000		3'050'000		159'486.35	
506	Mobilien, Maschinen, Fahrzeuge	98'000		176'300		698'213.85	
56	INVESTITIONSBEITRÄGE	200'000		916'000		503'054.15	
560	Bund					47'840.65	
561	Kanton			66'000		38'267.20	
562	Gemeinden, Zweckverbände						
564	Gemischtwirtschaftl. Untern.	200'000		850'000		416'946.30	
565	Private Institutionen						
59	PASSIVIERUNGEN	2'074'500		546'000		803'010.95	
590	Passivierte Einnahmen	2'068'500		540'000		803'010.95	
593	Übertragung in SF	6'000		6'000			

VORANSCHLAG 2012

Investitionsrechnung - Artengliederung		Voranschlag 2012		Voranschlag 2011		Rechnung 2010	
Kto.-Nr.	Bezeichnung	Ausgaben	Einnahmen	Ausgaben	Einnahmen	Ausgaben	Einnahmen
6	EINNAHMEN		11'116'500		9'347'600		4'848'885.15
61	NUTZUNGSABGABE/VORTEILSENTGELT		616'000		670'000		588'916.30
610	Nutzungsabgabe, Vorteilsentgelt		610'000		670'000		588'916.30
611	Investitions-Ersatzabgaben		6'000				
63	RÜCKERSTATTUNGEN FÜR SACHGÜTER						
631	Tiefbauten						
66	BEITRÄGE FÜR EIGENE RECHNUNG		1'568'500		46'000		242'686.80
660	Bundesbeiträge				6'000		76'884.80
661	Kantonsbeiträge		1'568'500		40'000		165'802.00
69	AKTIVIERUNGEN		8'932'000		8'631'600		4'017'282.05
690	Aktivierte Ausgaben		8'932'000		8'631'600		4'011'048.30
693	Übertragung aus SF						6'233.75
	Total	11'116'500	11'116'500	9'347'600	9'347'600	4'848'885.15	4'848'885.15
	Einnahmenüberschuss						
	Ausgabenüberschuss						
	Total	11'116'500	11'116'500	9'347'600	9'347'600	4'848'885.15	4'848'885.15