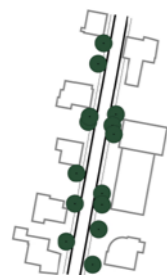

Brünigstrasse

- Strassenbegleitende Einzelbaumpflanzung



Leitbaumart Eschen-Ahorn

Acer negundo

Höhe: bis 15 Meter

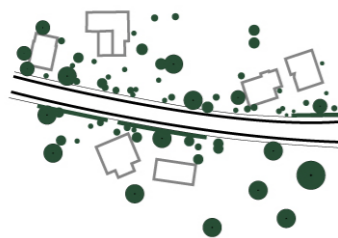
Wuchs: mittelgrosser Baum mit schmaler Krone

Blüten: unscheinbar

Standort: sonnig, wärmeverträglich, frosthart, stadtklimafest, anspruchslos und anpassungsfähig

Bahnhofstrasse

- Lineare Heckenkörper und Gartengehölze



Buchenhecke entlang Bahnhofstrasse

Fagus sylvatica

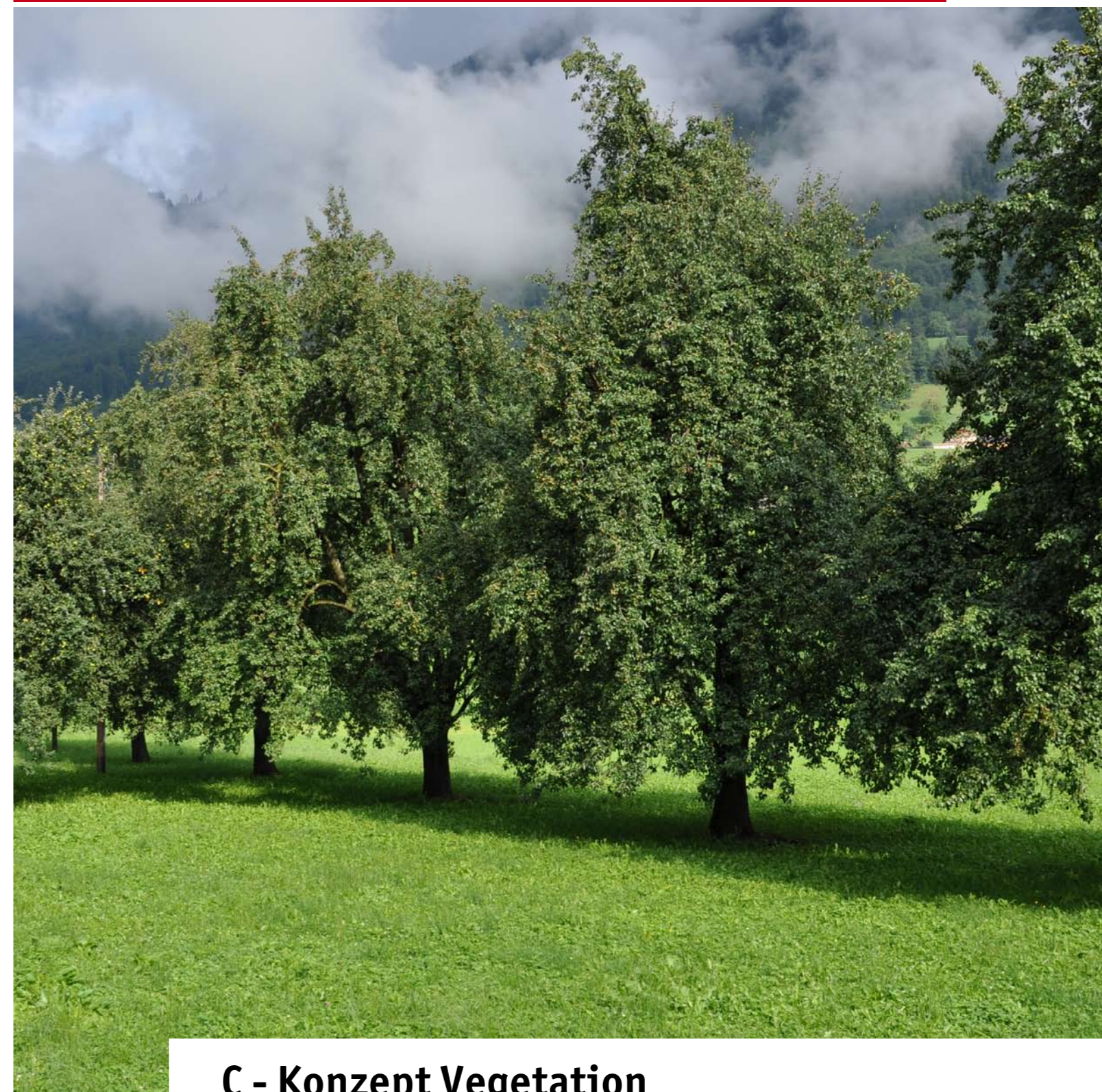
Standort: sonnig- bis schattig, geringe Bodenansprüche, frosthart, hitzeverträglich

Gartenhecken Zentrum

Vorwiegend einheimisch, standortgerecht z.B. Liguster oder Eibe

Gartengehölze

Blühgehölze und Obstbäume, standortgerecht, z.B. Magnolie, Flieder, Hartriegel, Deutzia



C - Konzept Vegetation

Gestaltungsrichtlinien Zentrum
Gemeinde Alpnach, 2010

www.alpnach.ch

C Konzept Vegetation

Eine ausgewählte Bepflanzung stiftet Identität und unterstreicht den dörflichen Charakter. Besondere Akzente werden den einzelnen Orten durch Leitbaumarten (Anteil Leitbaumart 2/3 der Bäume) verliehen:

Forum: einheimisch, Verbindung zu Wald und Bach
 Dorfplatz: edel, Akzentuierung der Dorfmitte
 Marktplatz: gärtnerisch, im Ort verankert

Bahnhofplatz: markant
 Brünigstrasse: städtisch, robust
 Bahnhofstrasse: gärtnerisch, im Ort verankert

Forum

- Rahmende Baum- und Heckenpflanzung



Leitbaumart Spitzahorn

Acer Platanooides
 Höhe: 20 bis 30 Meter
 Wuchs: rundlicher Baum mit dichtgeschlossener Krone
 Blüten: aufrechte Doldentraumen, April bis Mai
 Standort: sonnig- bis halbschattig, geringe Bodenansprüche, frosthart, stadtklimafest

Buchenhecke

Fagus sylvatica
 Standort: sonnig- bis schattig, geringe Bodenansprüche, frosthart, hitzeverträglich

Dorfplatz

- Punktuelle Baumakzente, Eingangsbereiche

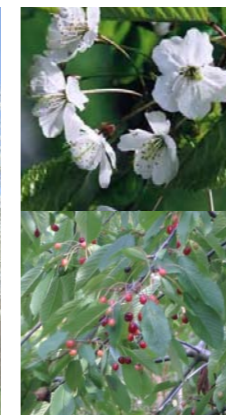
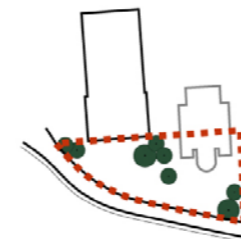


Leitbaumart Linde

Tilia cordata
 Höhe: 18 bis 25 Meter
 Wuchs: Grossbaum mit breit kegelförmiger, dichter Krone
 Blüten: hängender Blütenstand, Juni bis Juli
 Standort: sonnig- bis halbschattig, geringe Bodenansprüche, sehr frosthart, stadtklimafest

Marktplatz

- Gärtnerische Baumgruppen

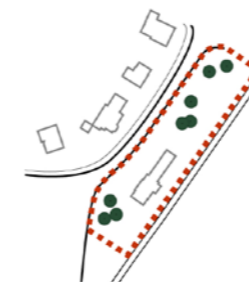


Leitbaumart Wildkirsche

Prunus avium
 Höhe: 15 bis 20 Meter
 Wuchs: mittelgrosser Baum mit eirundlicher Krone
 Blüten: weiss, April bis Mai
 Standort: sonnig- bis halbschattig, geringe Bodenansprüche, wärmeliebend

Bahnhofplatz

- Grüne Bereicherung



Leitbaumart Säulen-Eiche

Quercus robur
 Höhe: bis 15 Meter
 Wuchs: mittelgrosser Baum mit säulenförmiger Krone
 Blüten: weiss, April bis Mai
 Standort: sonnig, wärmeliebend, frosthart, stadtklimafest, windresistent