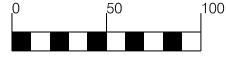




Kanton Obwalden
Gemeinde Alpnach

Zonenplan Niderstad



Öffentliche Auflage vom 19. 2. bis 20. 3. 2004.

An der Einwohnergemeindeversammlung vom 30. 4. 2004 erlassen.

Vom Regierungsrat des Kantons Obwalden gemäss
Beschluss Nr. 312 genehmigt am 21. Dezember 2004.

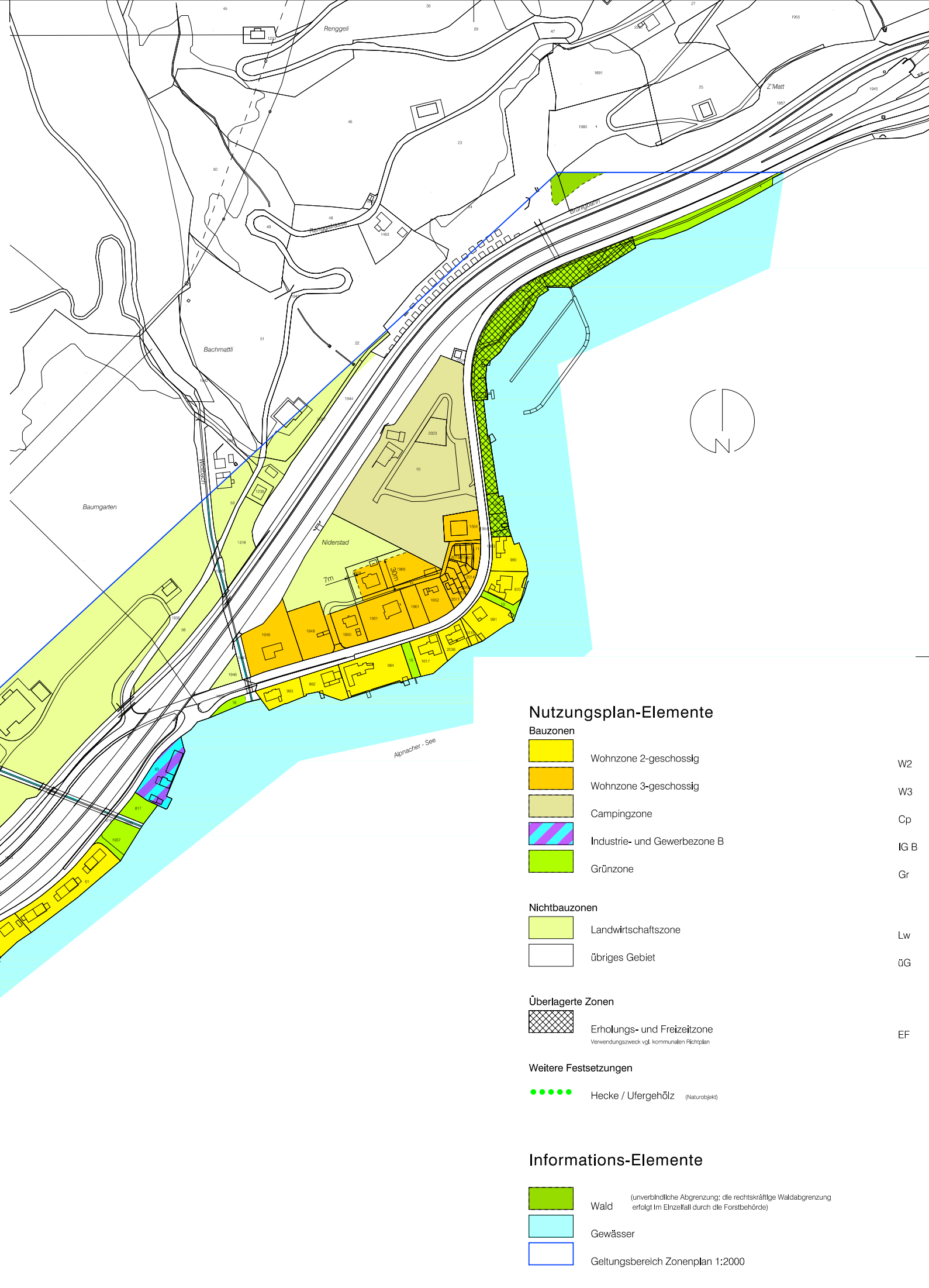
Die Nutzungszonen in den provisorischen Gewässerräumen sind nicht genehmigt. Als provisorische Gewässerräume gelten:

Gewässer	Gewässerraum (beidseitig ab Gerinnesohle)	
	Bauzonen	übrige Zonen
Grosse Schlieren, Kleine Schlieren, Sarneraa	je 10 m	je 15 m
Wolfort-, Widi-, Giessen-, Hüener-, Meisibach, Chli Schlierli	je 7 m	je 15 m
übrige Bäche und eingedolte Gewässer	je 5 m	je 8 m

TSP THEO STIERLI + PARTNER AG
Raumentwicklung und Umweltplanung

Theaterstrasse 15 • 6003 Luzern
Tel 041 226 31 20 • Fax 041 226 31 21
tsp@tsp.ch • www.tspartner.ch

Auftr.-Nr.: 5.6316	Plandatum: 9.2.04	Änderungsdatum / File:
Sachbearb.: BC	Plangrösse: 60xE3	
Gezeichnet: ne	File: altst101.dgn	



Nutzungsplan-Elemente

Bauzonen

- Wohnzone 2-geschossig W2
- Wohnzone 3-geschossig W3
- Campingzone Cp
- Industrie- und Gewerbezone B IG B
- Grünzone Gr

Nichtbauzonen

- Landwirtschaftszone Lw
- übriges Gebiet üG

Überlagerte Zonen

- Erholungs- und Freizeitzone EF
Verwendungszweck vgl. kommunalen Richtplan

Weitere Festsetzungen

- Hecke / Ufergehölz (Naturobjekt)

Informations-Elemente

- Wald (unverbindliche Abgrenzung; die rechtskräftige Waldabgrenzung erfolgt im Einzelfall durch die Forstbehörde)
- Gewässer
- Geltungsbereich Zonenplan 1:2000